



**Kampus
Merdeka**
INDONESIA JAYA

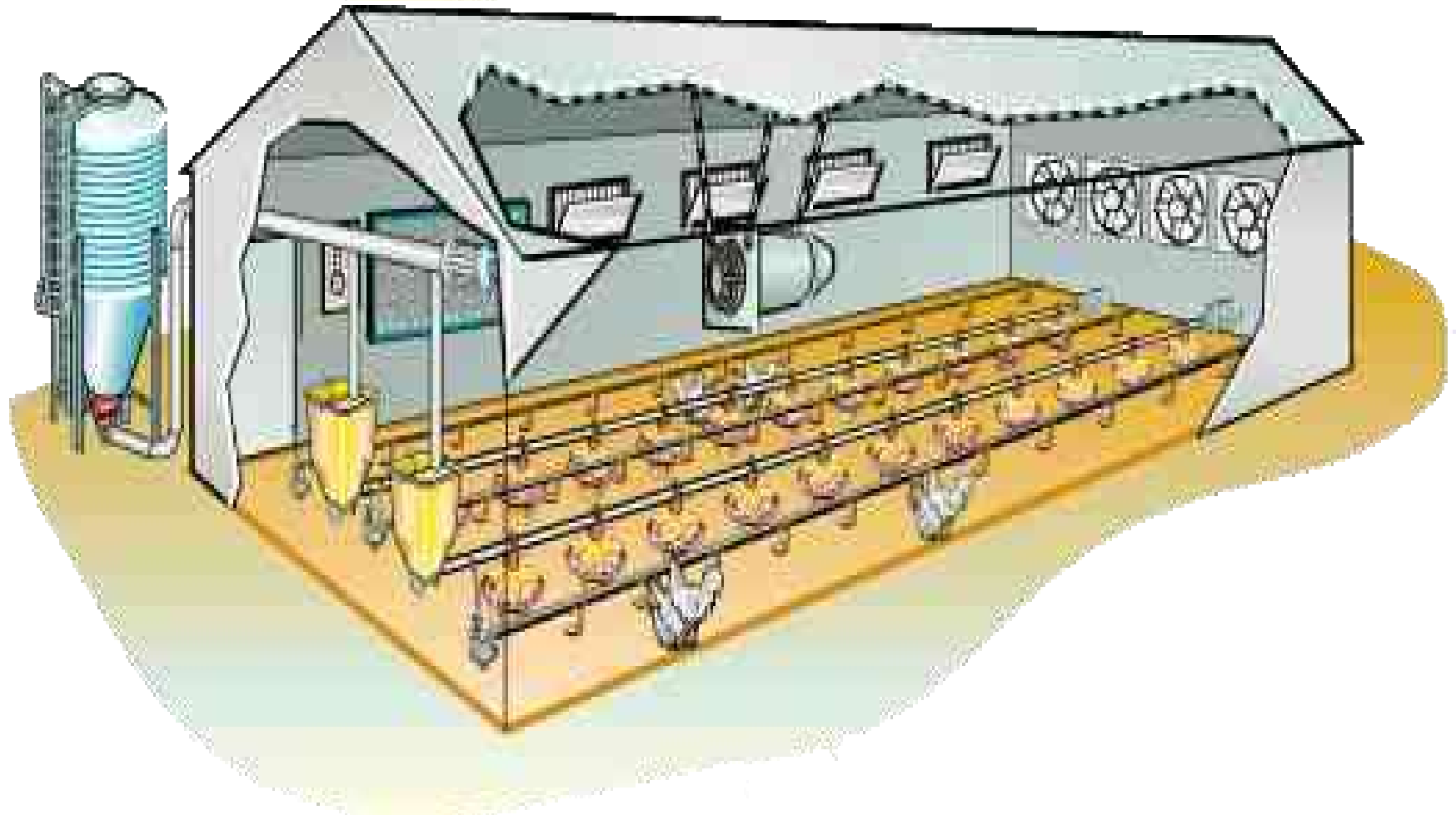


MANAJEMEN PEMELIHARAAN AYAM SISTEM CLOSED HOUSE **CLOSED HOUSE MAINTENANCE**

Disampaikan oleh :
Sudik Prawono, SPt



KANDNAG CLOSED HOUSE







POULTRY



**BROILERS
BREEDING**

KANDANG CLOSED LAYER H FRAME



KANDANG CLOSED LAYER A FRAME



KANDANG CLOSED EGG COLLECTOR



SISA SIKLUS PEMELIHARAAN SEBELUMNYA



KOTORAN AYAM



KOTORAN AYAM



KUTU



KONDISI LANTAI KANDANG



PENCUCIAN SEMUA PERALATAN KANDANG



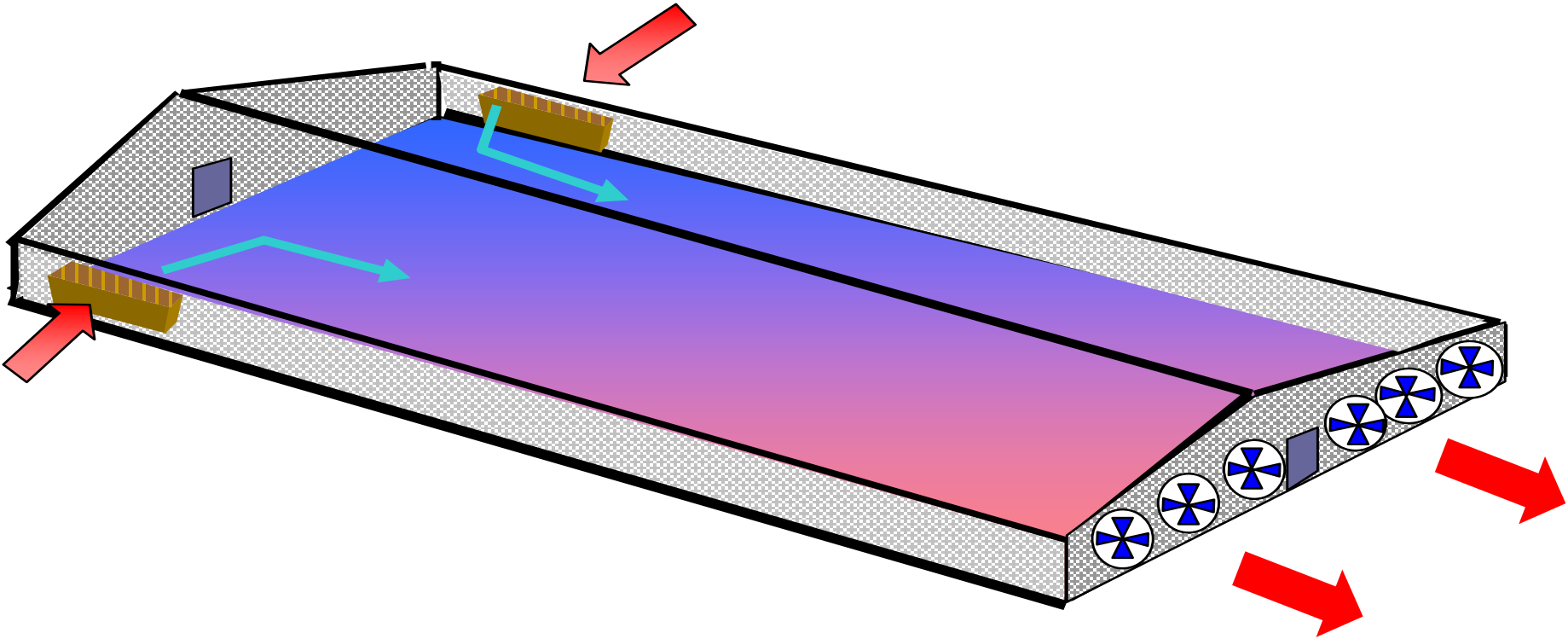
PENCUCIAN KANDANG



KANDANG SETELAH DICUCI



SISTEM CLOSED HOUSE



KAPADATAN TINGGI



KOMPONEN POKOK CLOSED HOUSE

Sensor

Alat

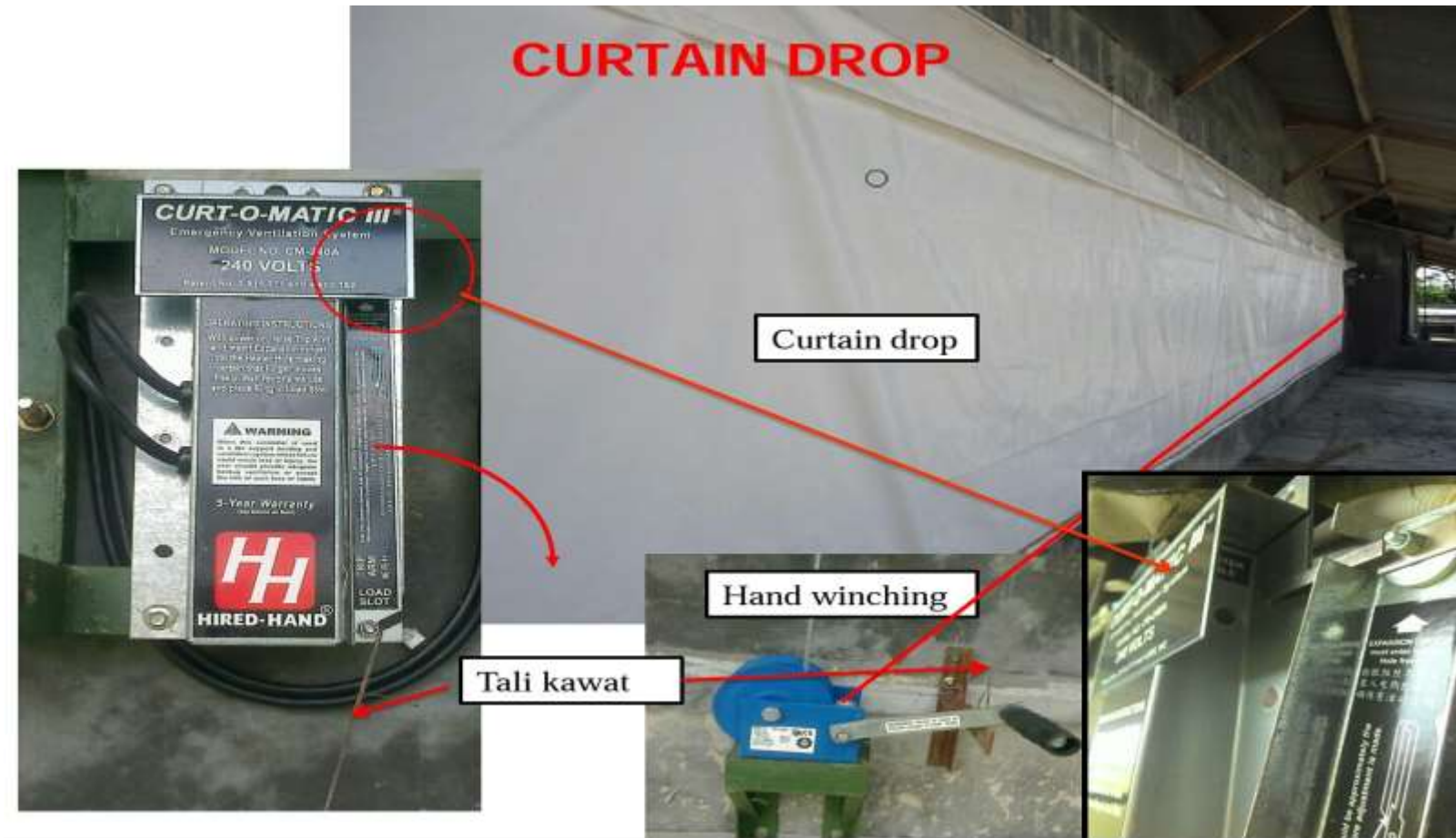
Supporting

SENSOR PENGATUR SUHU

- Menangkap gambaran suhu dan kelembaban
- Kebersihan dan posisi sangat penting untuk akurasi



SENSOR CURTAIN DROP



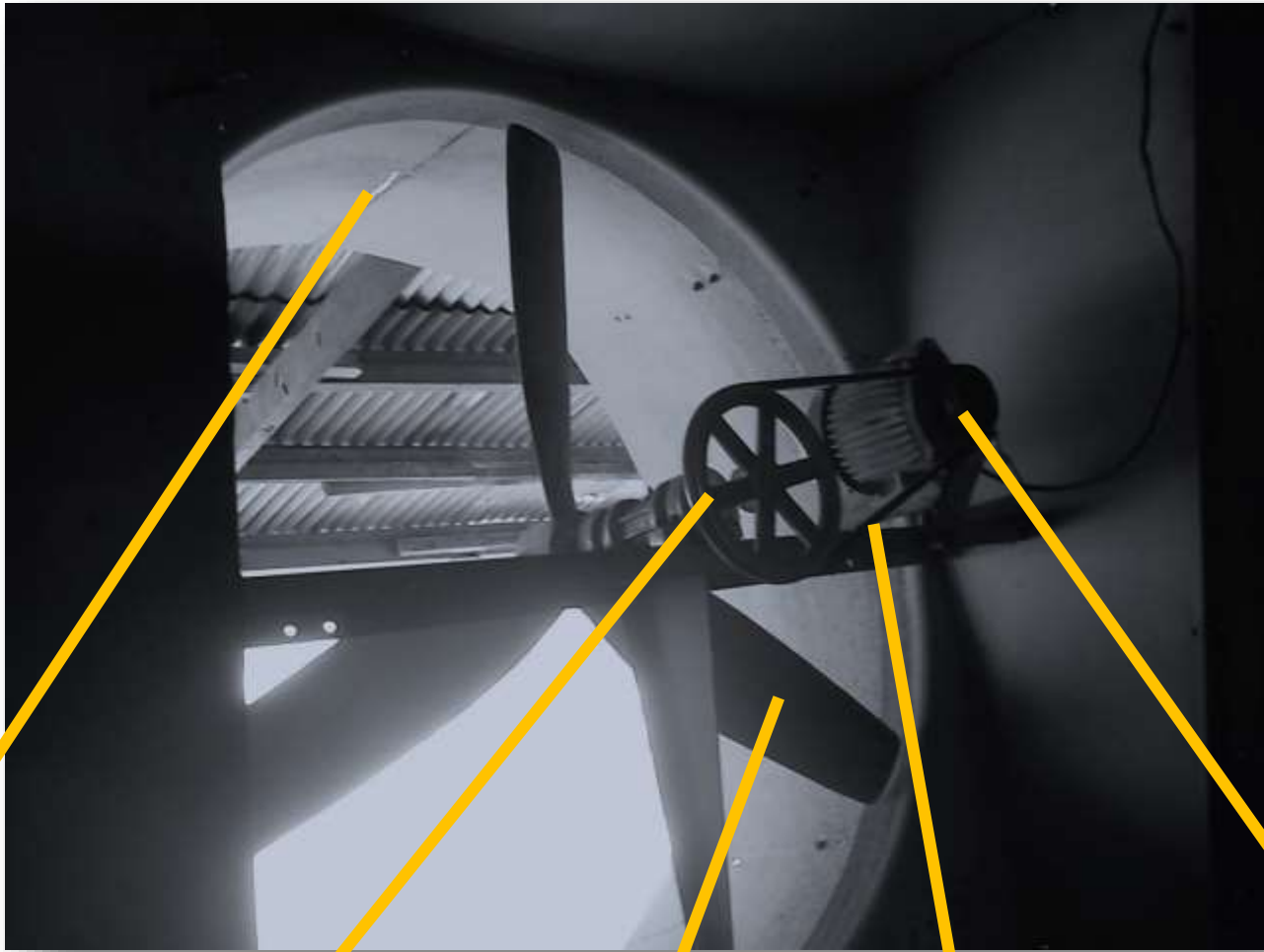
- Menurunkan tirai saat kipas tak berfungsi
- Harus sering di cek untuk keselamatan ayam

SIRINE DAN ALARM

- Memberi info malfungsi alat
- Kipas mati, air minum habis, pemadaman listrik
- Harus selalu di cek



EXHAUST FAN LENGKAP



**CEROBONG
KIPAS (CONE)**

PULLEY KIPAS

BLADE

FAN BELT

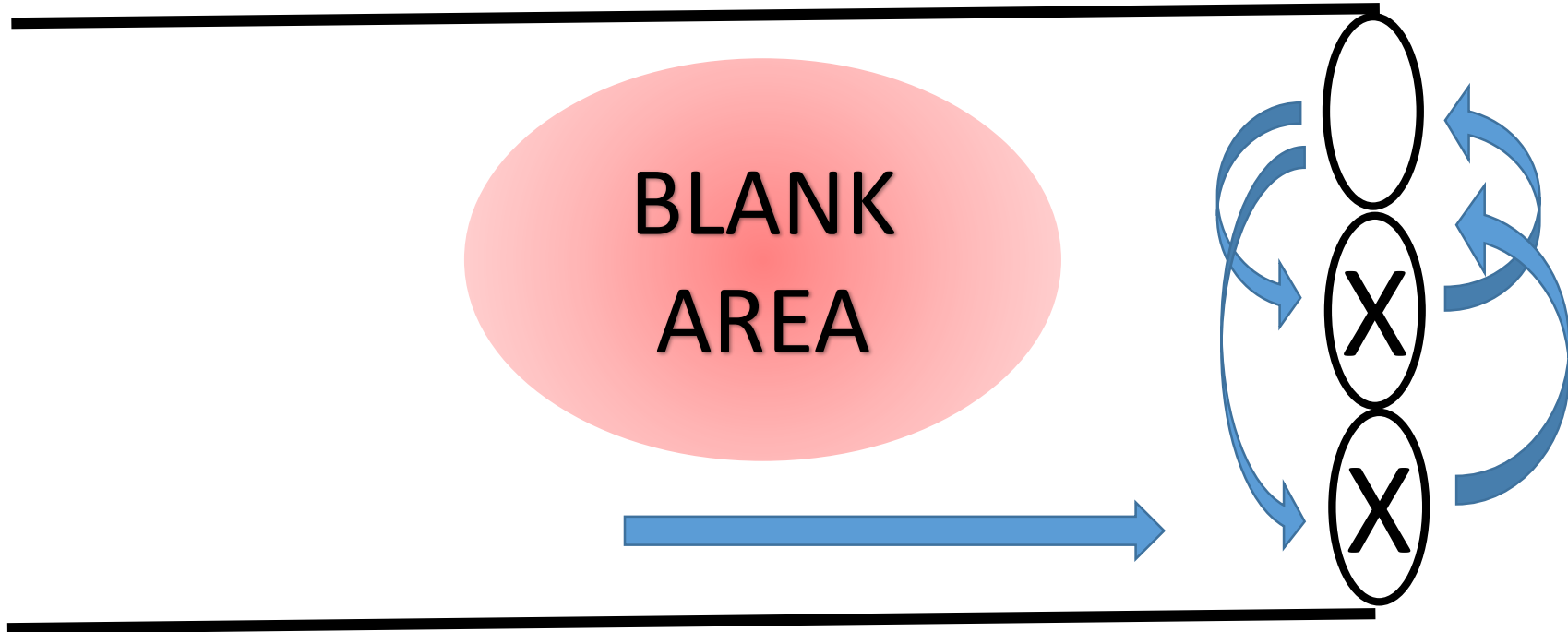
PULLEY MOTOR

SHUTTER PADA FAN

- Penting untuk mencegah turbulence
- Harus bisa menutup dengan rapat agar tidak terjadi kebocoran



TURBULENCE



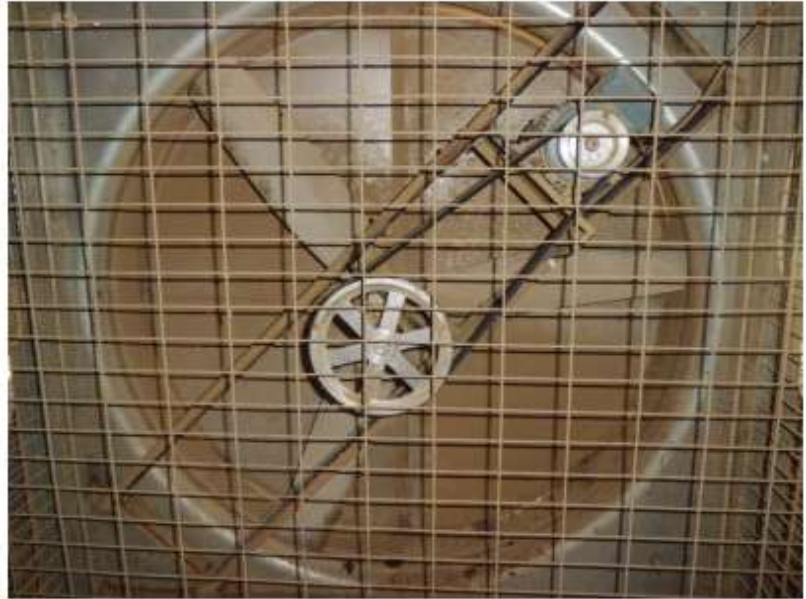
- Saat kipas mati shuuter harus berfungsi sempurna
- Memastikan tunnel ventilasi berjalan baik

SHUTTER PADA FAN

FAN KONDISI JALAN



FAN KONDISI MATI



Pasikan Shutter tertutup dengan baik setelah kipas mati

EXHAUST FAN



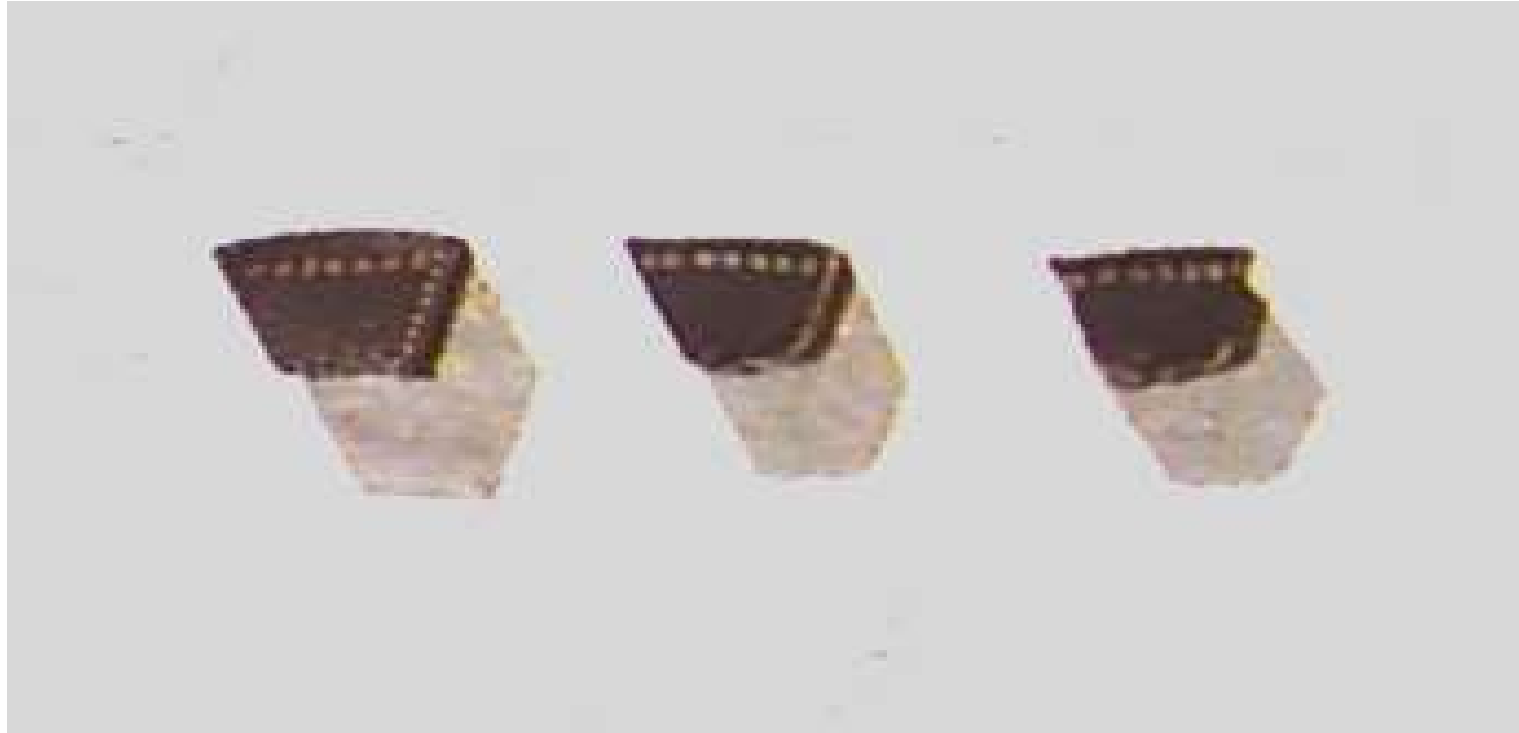
- Motor kipas adalah komponen utama system ventilas
- Harus dijaga dengan baik untuk menjaga kapasitasnya

BELT

- Menuntun motor untuk memutar blade
- Senantiasa di cek kekencangannya



KONDISI BELT



- Tingkat keausan belt pada potongan melintang
- Semakin aus semakin rendah kapasitas kipas yang dihasilkan

KONDISI BELT

Belt baru



Belt aus



KONDISI BELT

Belt baru



Belt aus



**Menurunkan kecepatan
angin hingga 25 %**

ALAT UKUR



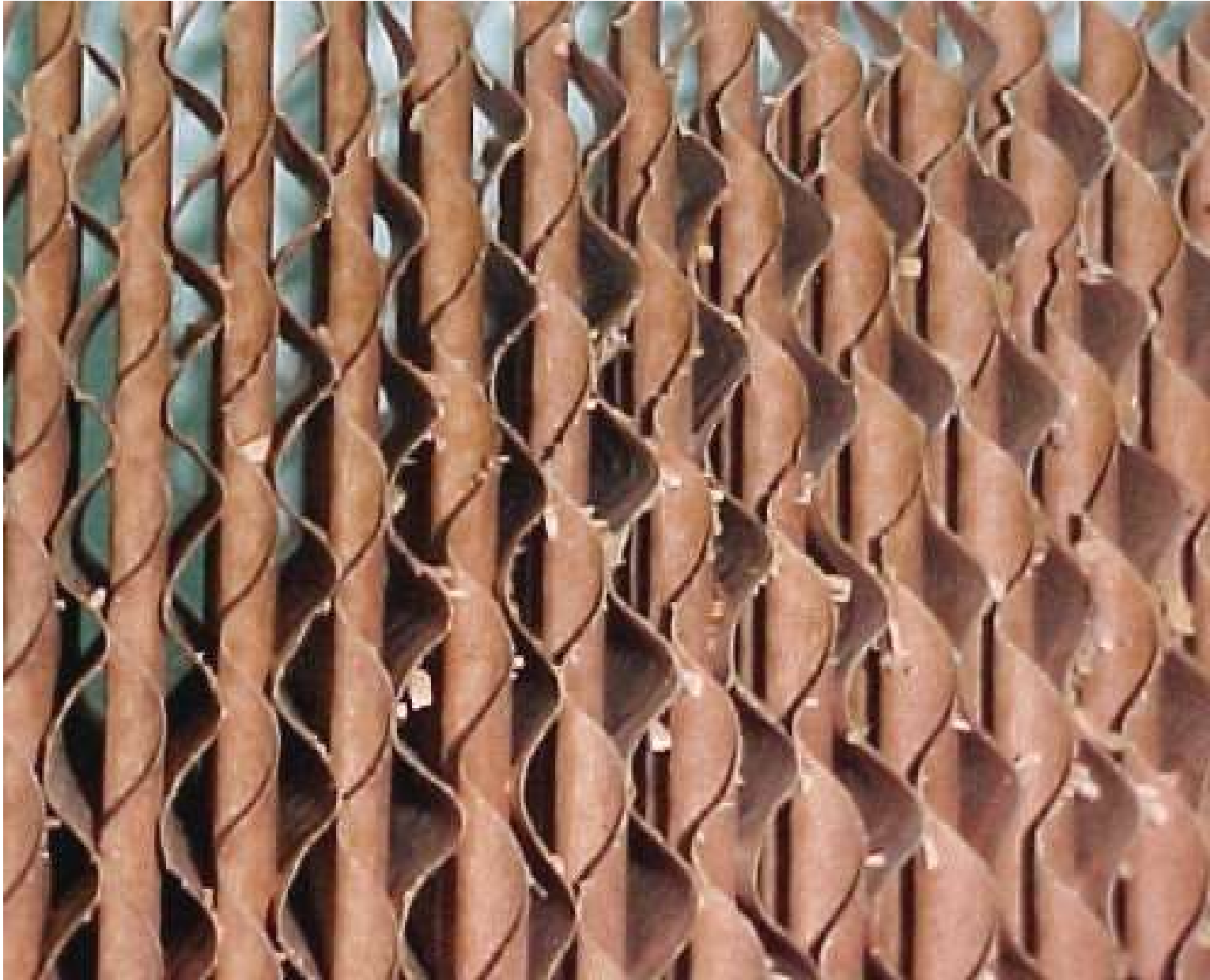
- Perlu kalibrasi untuk akurasi hasil pengukuran

CELLDECK

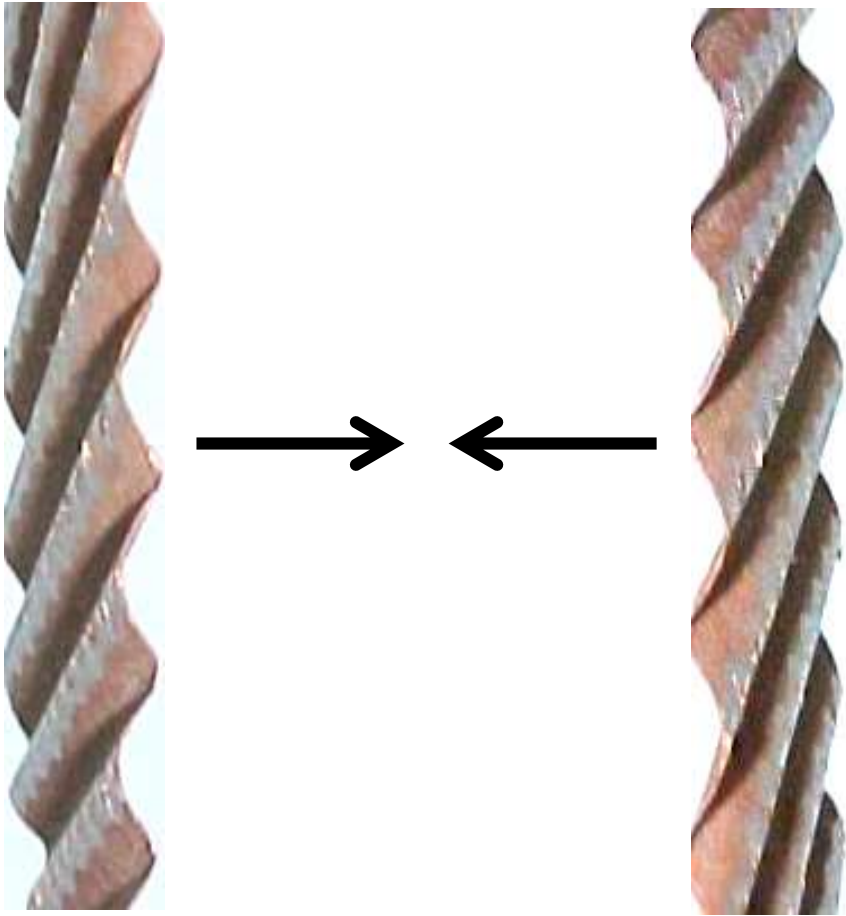
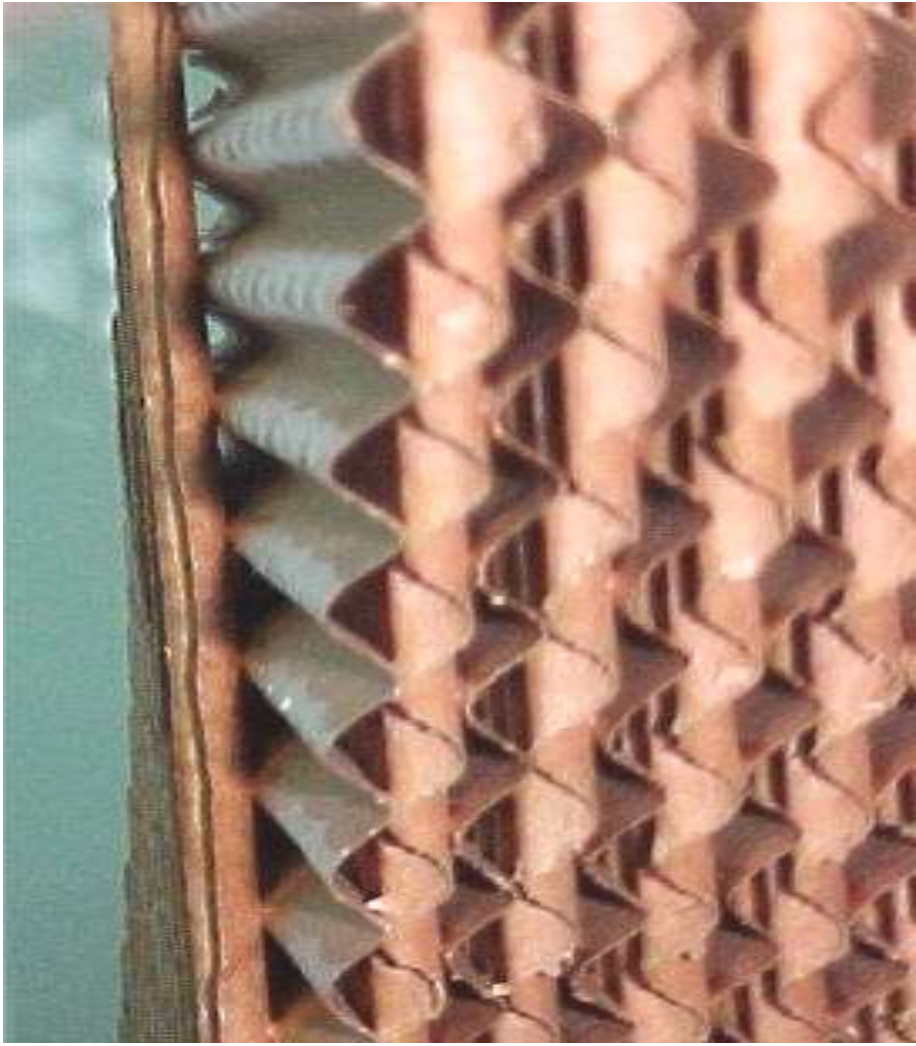


- Celldeck sebagai paru - paru kandang harus selalu bersih
- Kualitas air dalam bak penampungan perlu diperhatikan

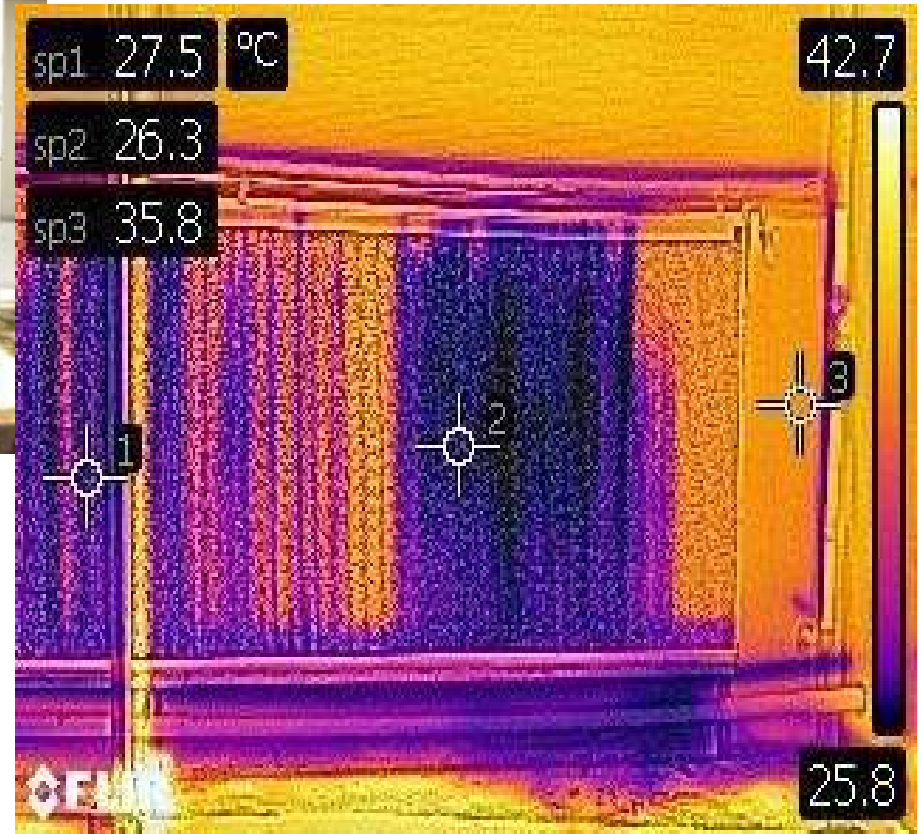
CELLDECK



POSISI KOMPONEN CELLDECK



DISTRIBUSI AIR COOLINGPAD TIDAK RATA



TIRAI DAN PEMASANGANNYA

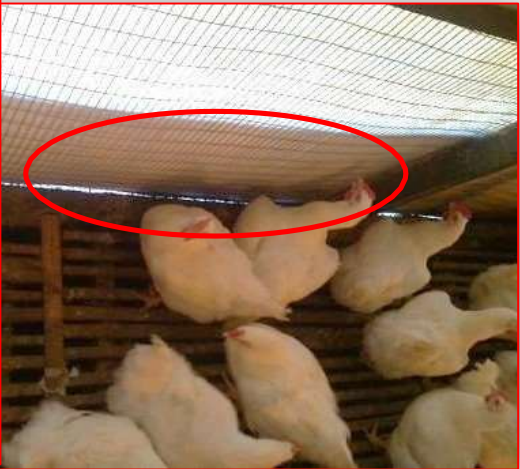


- Pasang tirai dengan rapat hindari kebocoran
- Selalu cek kondisi tirai dan tambal tirai bolong

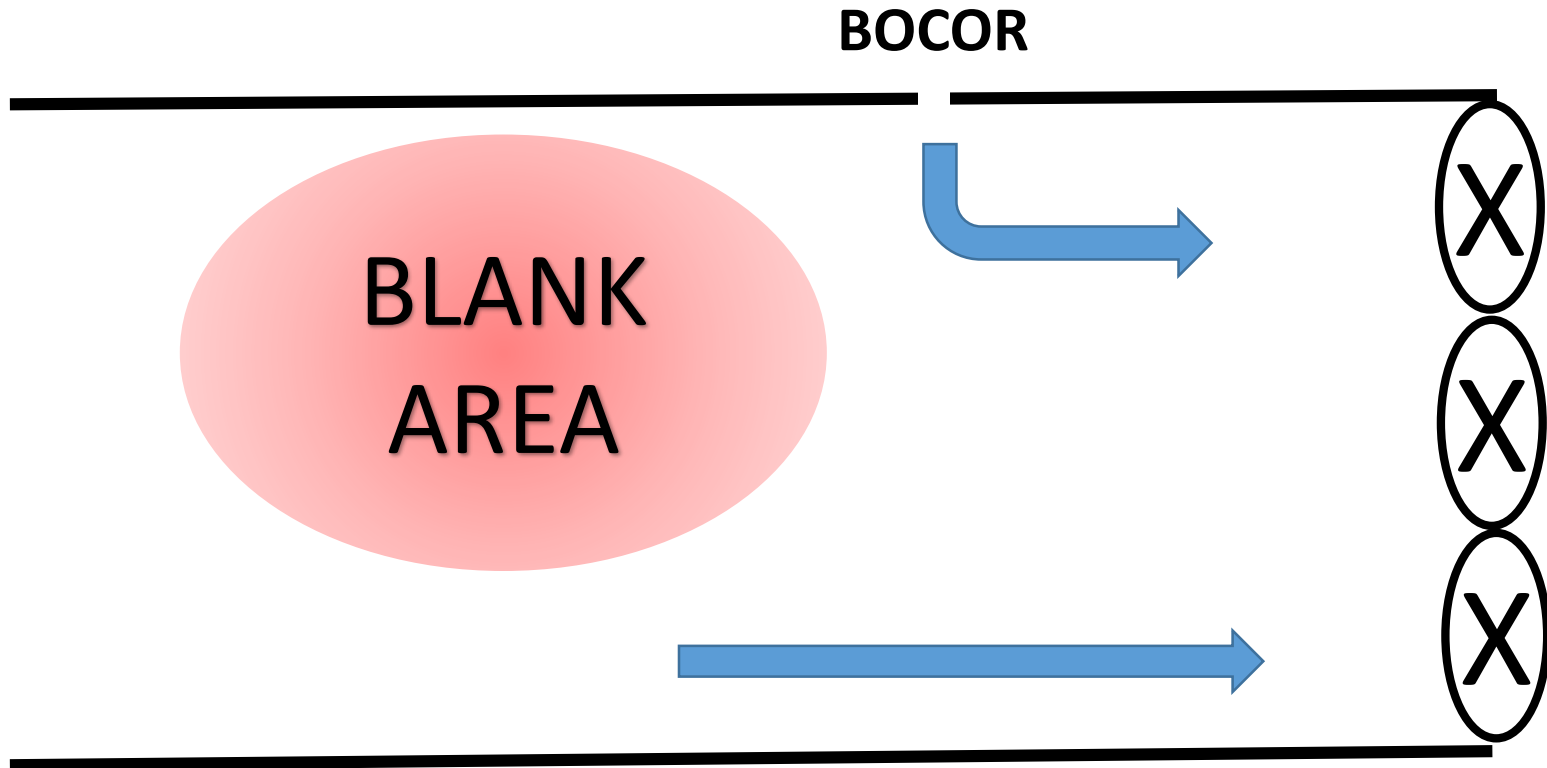
PLAFON KANDANG



**POTENSI
KEBOCORAN
PLAFON**

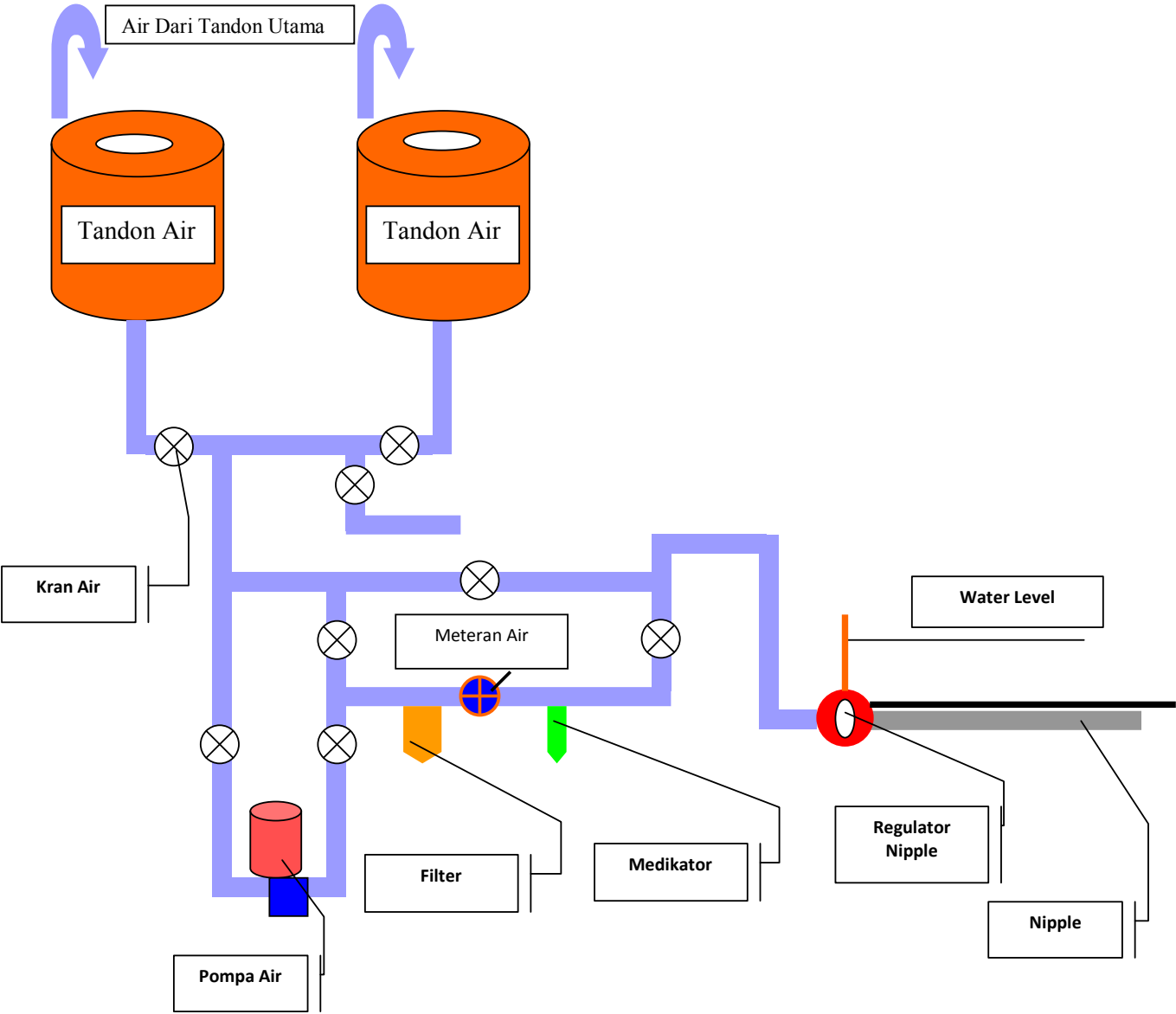


TURBULENCE

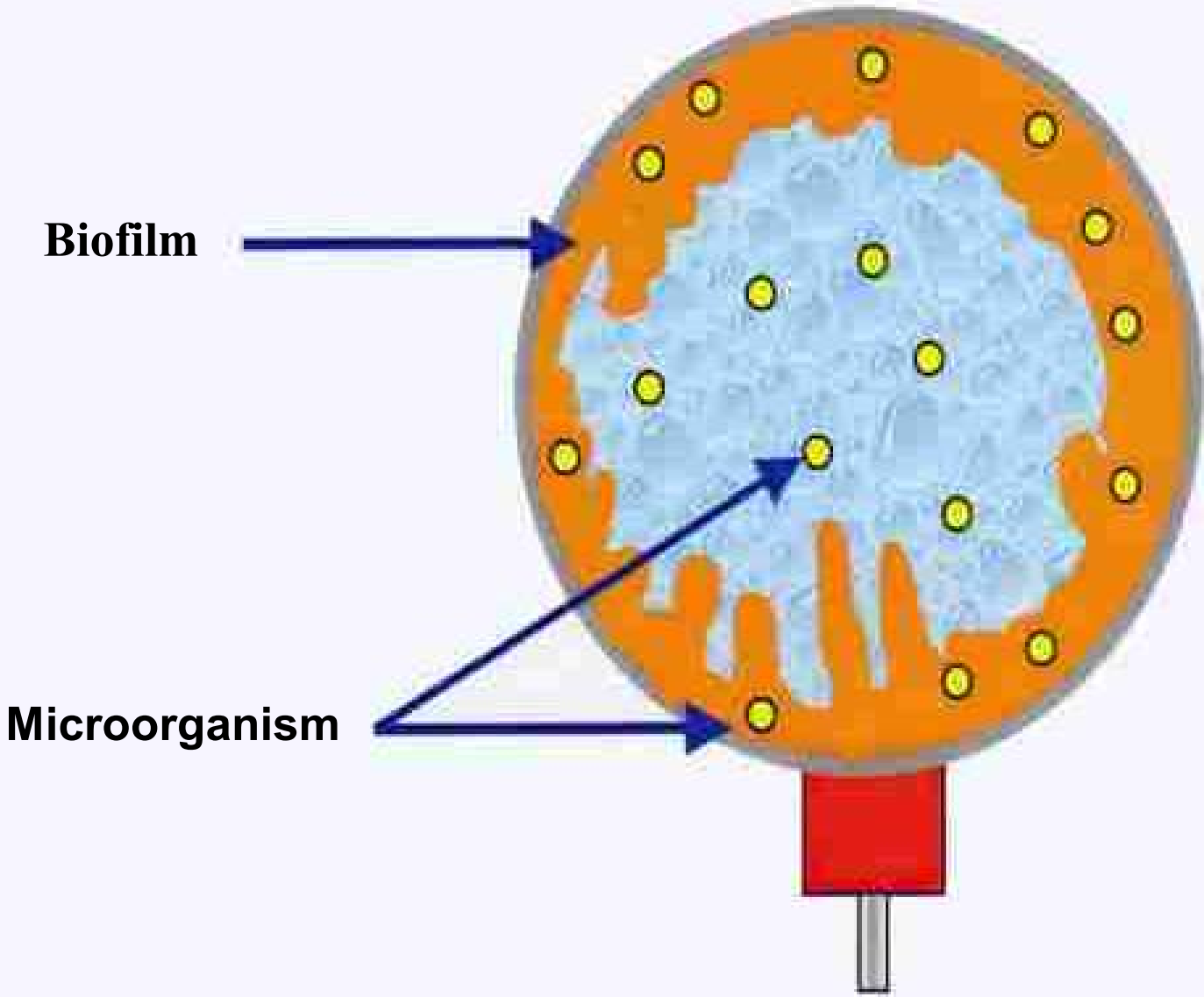


- Saat kipas mati shuuter harus berfungsi sempurna
- Memastikan tunnel ventilasi berjalan baik

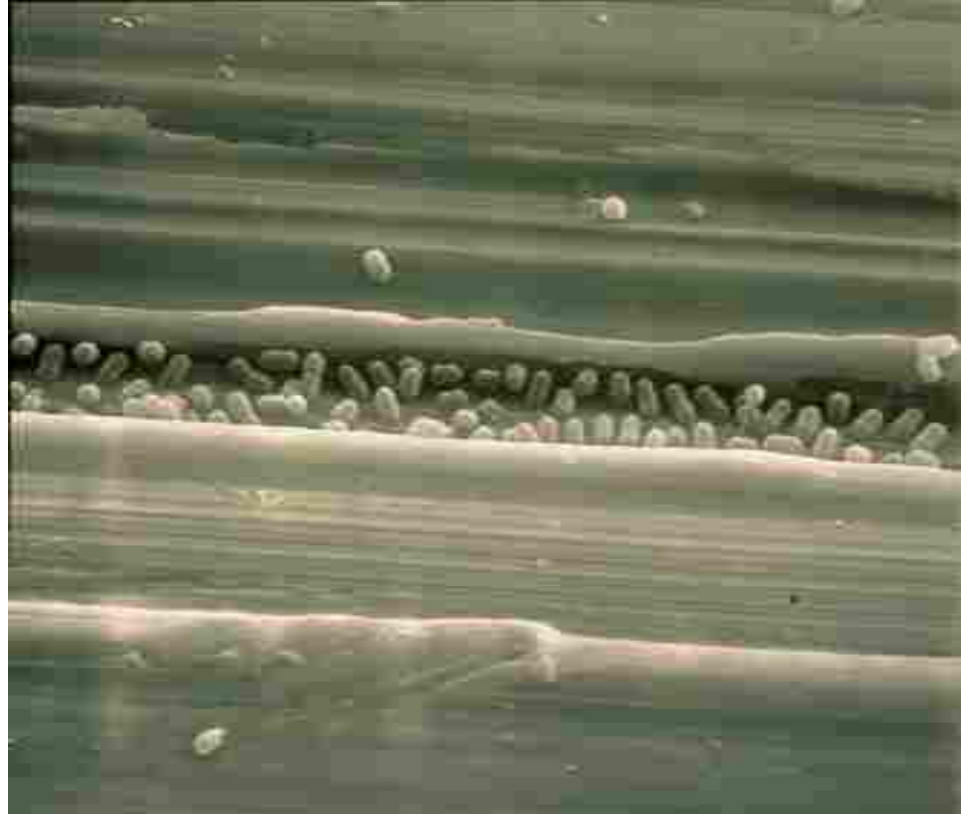
INSTALASI AIR MINUM



INSTALASI AIR MINUM



INSTALASAI AIR MINUM



Kualitas Silo Penyimpanan Pakan

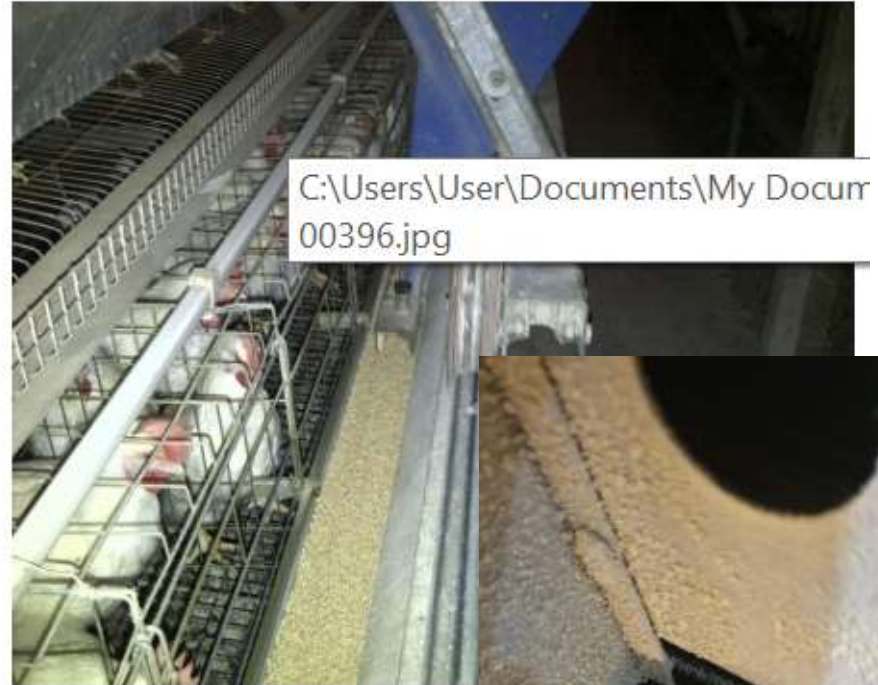


Kebersihan Tempat Pakan

DISTRIBUSI PAKAN



FEED GATE



Kualitas Lighting

Qualitas Intensitas Cahaya



PANEL



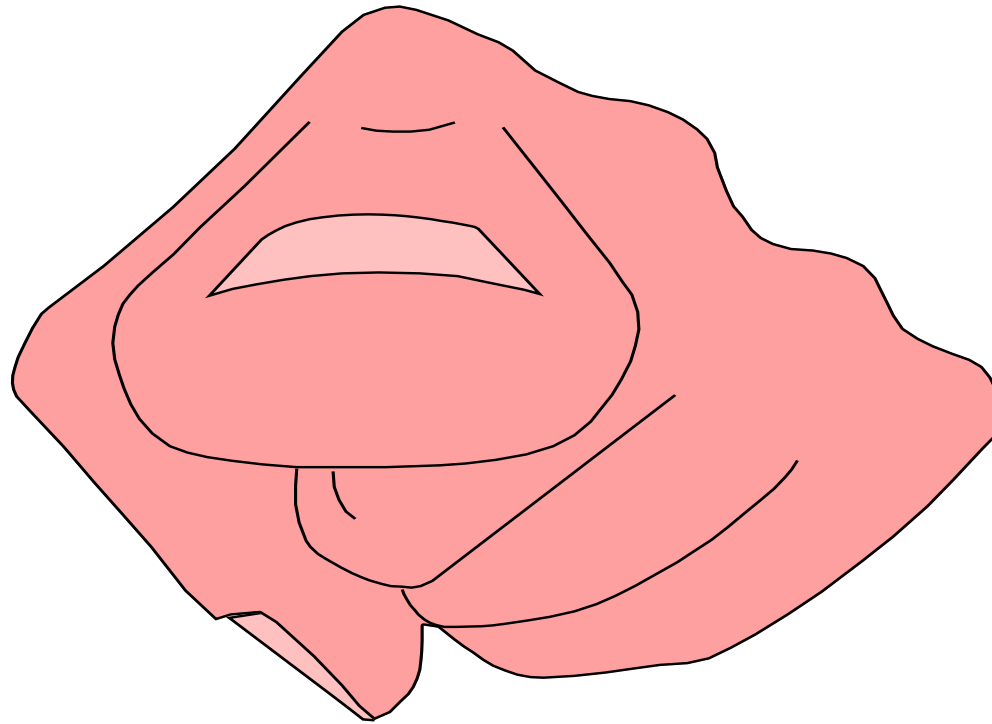
- Sebagai supporting kerja alat
- Harus dijaga kerapian, kebersihan dan kelembaban.
- Selalu terkunci untuk memastikan settingan tetap terjaga

PANEL



CONTROLLER





Peka – Proaktif – Kreatif

PARAMETER :



Pastikan

Ayam

Selalu

Senyum

TERIMAKASIH

