

BENDA ASING HIDUNG

dr. Indra Setiawan, Sp.T.H.T.K.L.(K)

PENDAHULUAN

- ⦿ Sering, IGD
- ⦿ Anak usia 1-4, dewasa
- ⦿ Anak → eksplorasi
- ⦿ Berbahaya **jika** terdorong

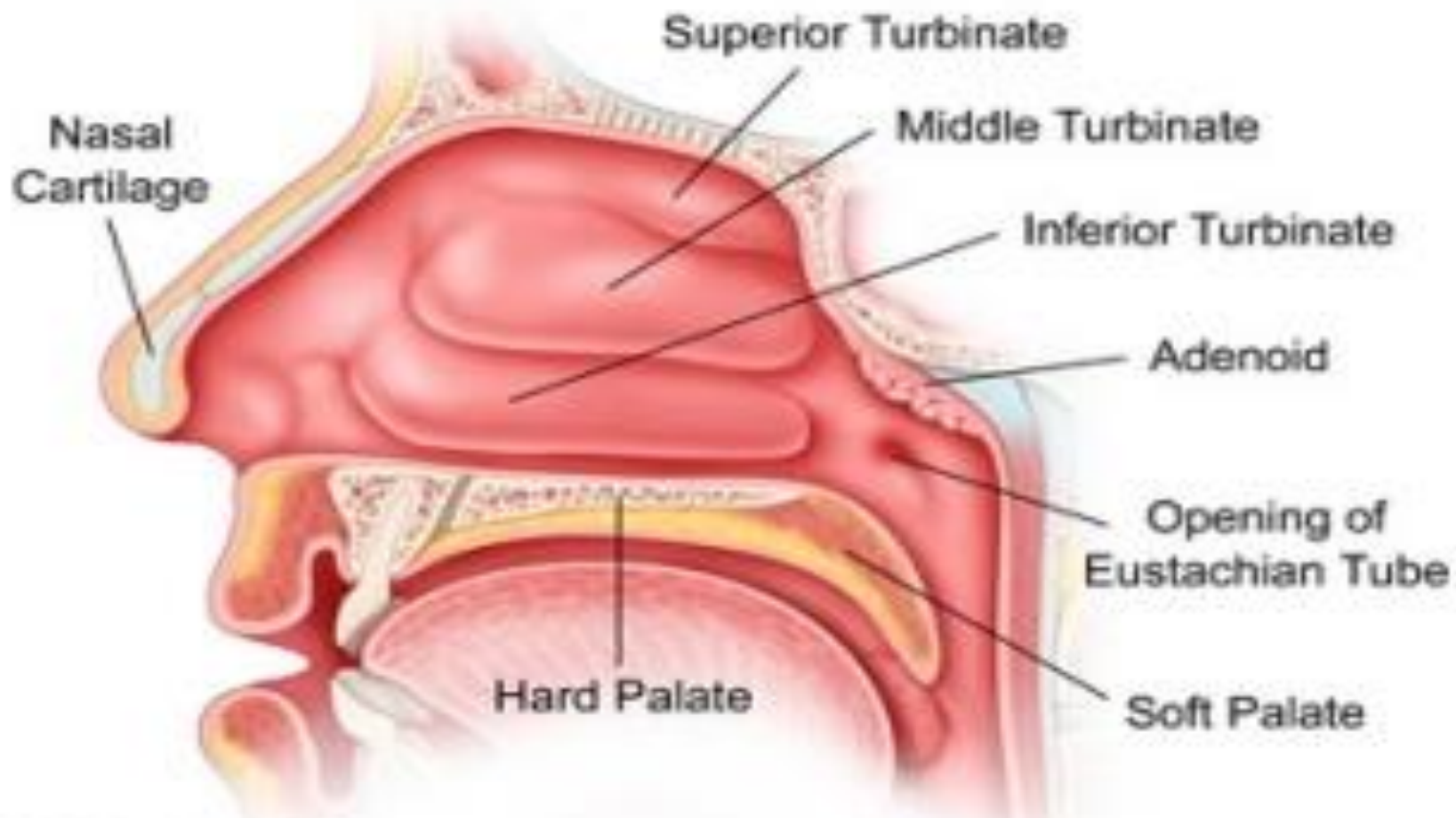
BENDA ASING HIDUNG



LOKASI

- ◉depan konka media
- ◉Bawah konka inferior
- ◉Unilateral
- ◉kanan

KONKA NASAL



KLASIFIKASI

- ◉ Organik
- ◉ Anorganik
- ◉ Keras
- ◉ Lunak

KLASIFIKASI

- ⦿ 1. anorganik misalnya mainan plastik, manik2
- ⦿ 2. organik : kacang, jagung
- ⦿ 3. batere
- ⦿ 4. serangga, lintah/pacet
- ⦿ 5. toksik : naphthalene

KLINIS

- ⦿ 1. Ketakutan, sensitif, menangis
- ⦿ 2. Hidung berbau busuk unilateral
- ⦿ 3. Epistaksis
- ⦿ 4. Excoriasi sekitar hidung
- ⦿ 4. X-Ray

BAHAYA

- ⦿ Tidak terampil
- ⦿ Penyebaran infeksi : Sinusitis, meningitis
- ⦿ Aspirasi benda asing → paru atelektasis
- ⦿ Semua benda asing berpotensi aspirasi



Upper, middle, and lower turbinates

Foreign body

Soft palate

Tongue

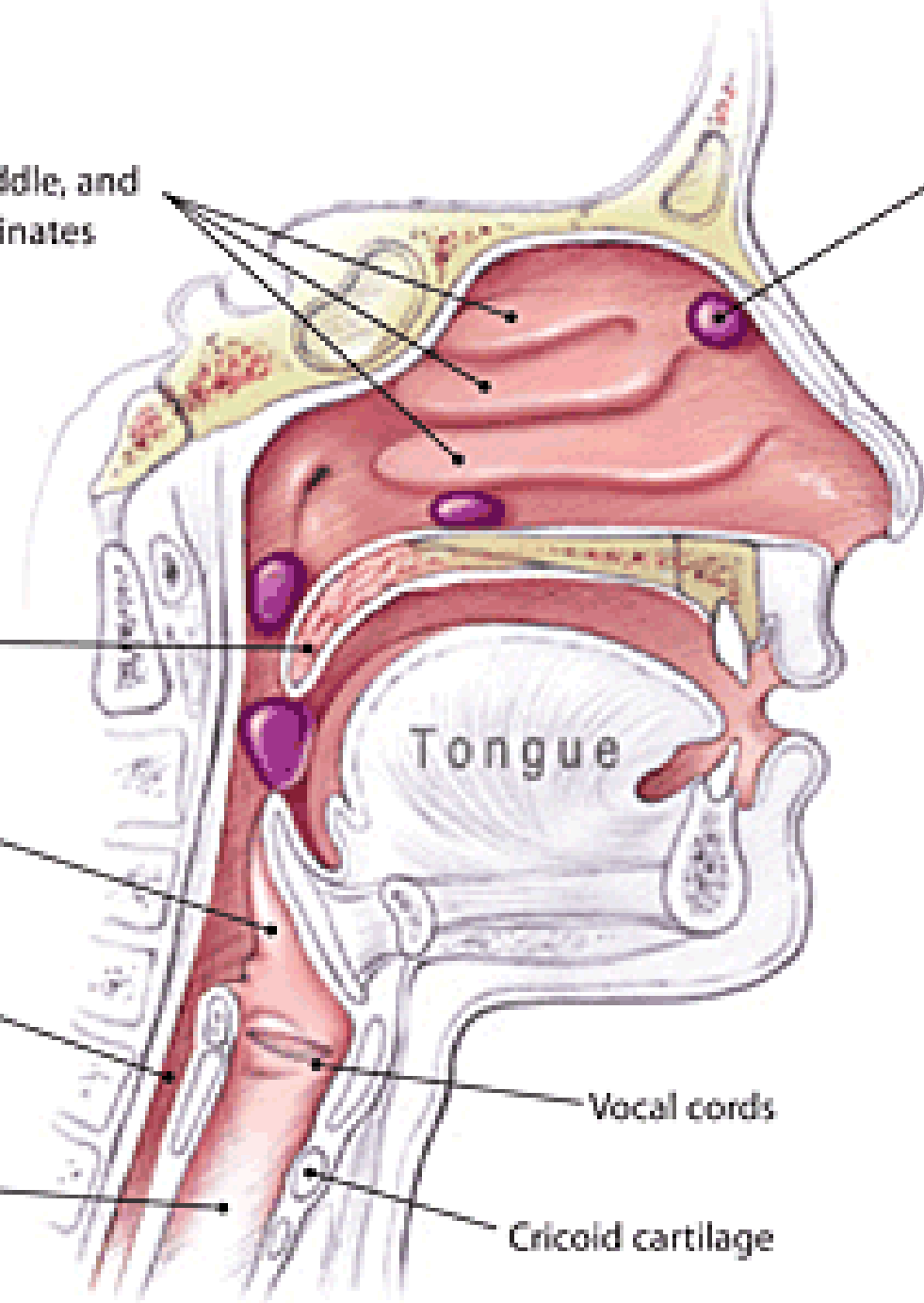
Epiglottis

Esophagus

Vocal cords

Trachea

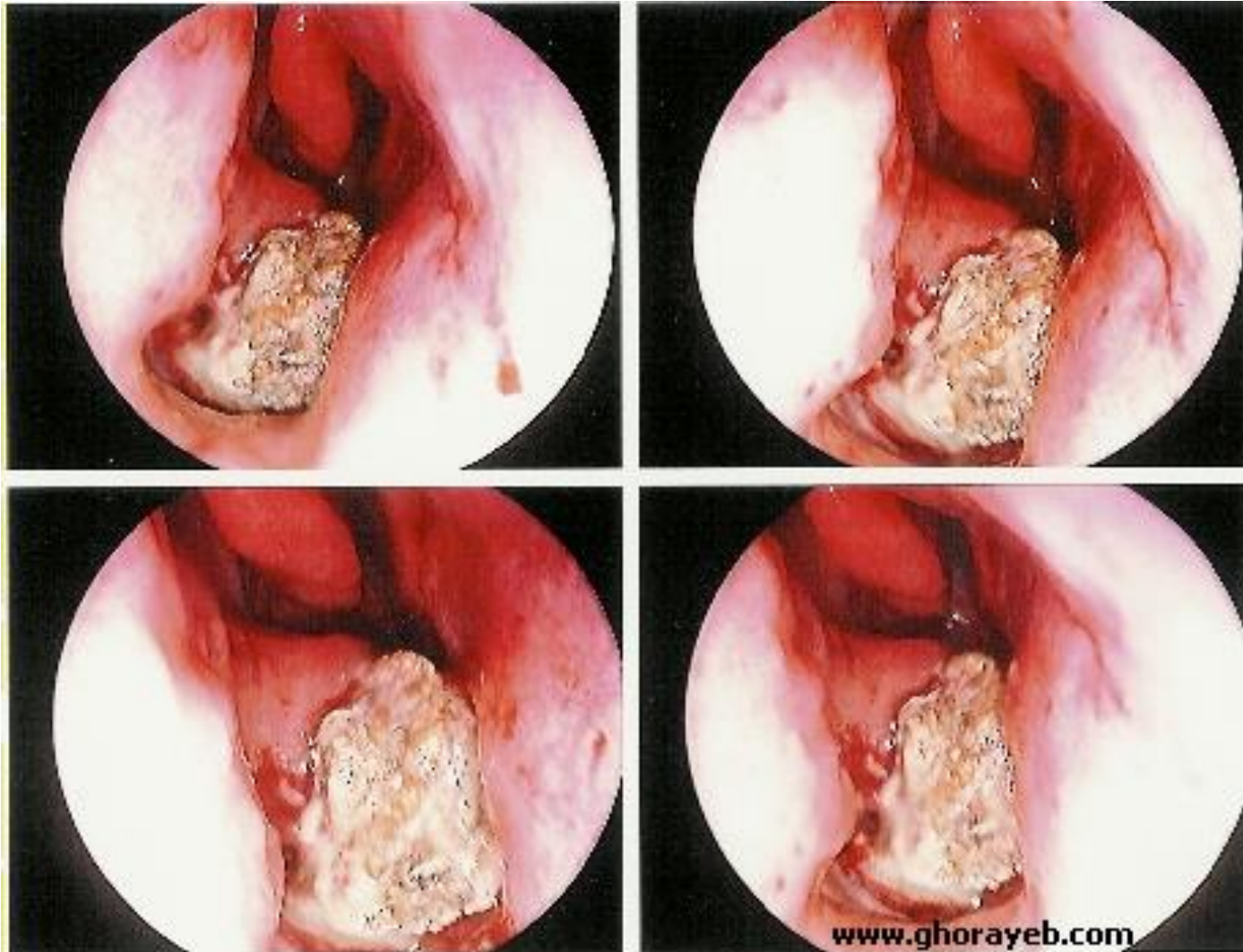
Cricoid cartilage



PATOFISIOLOGI

- ⦿ Kerusakan mukosa kavum nasi dan struktur sekitar karena tekanan → inflamasi, nekrosis, epistaxis.
- ⦿ udim → sinusitis
- ⦿ Benda asing dapat dilapisi kalsium, magnesium, fosfat dan karbonat → rhinolit

PEMERIKSAAN ENDOSKOPI



KOMPLIKASI

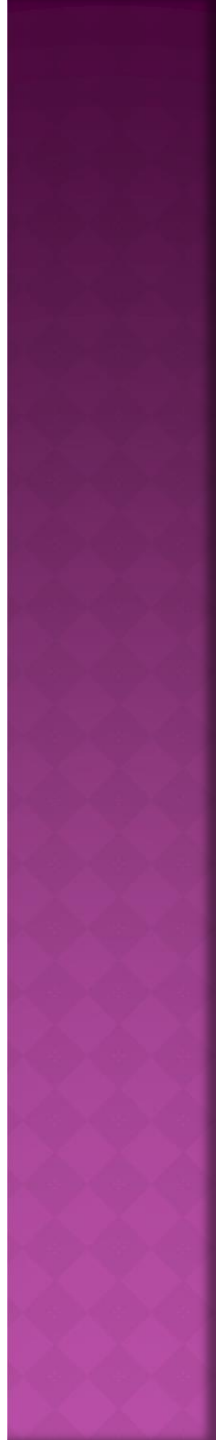
- ◉ Sinusitis
- ◉ Acute otitis media
- ◉ Nasal septal perforation
- ◉ Periorbital cellulitis
- ◉ Meningitis
- ◉ Acute epiglottitis
- ◉ Diphtheri dan tetanus

DIFFERENTIAL DIAGNOSIS

- ⦿ Sinusitis .
- ⦿ Polyps.
- ⦿ Tumor.
- ⦿ Upper respiratory infection (URI).
- ⦿ Unilateral choanal atresia.

PENATALAKSANAAN



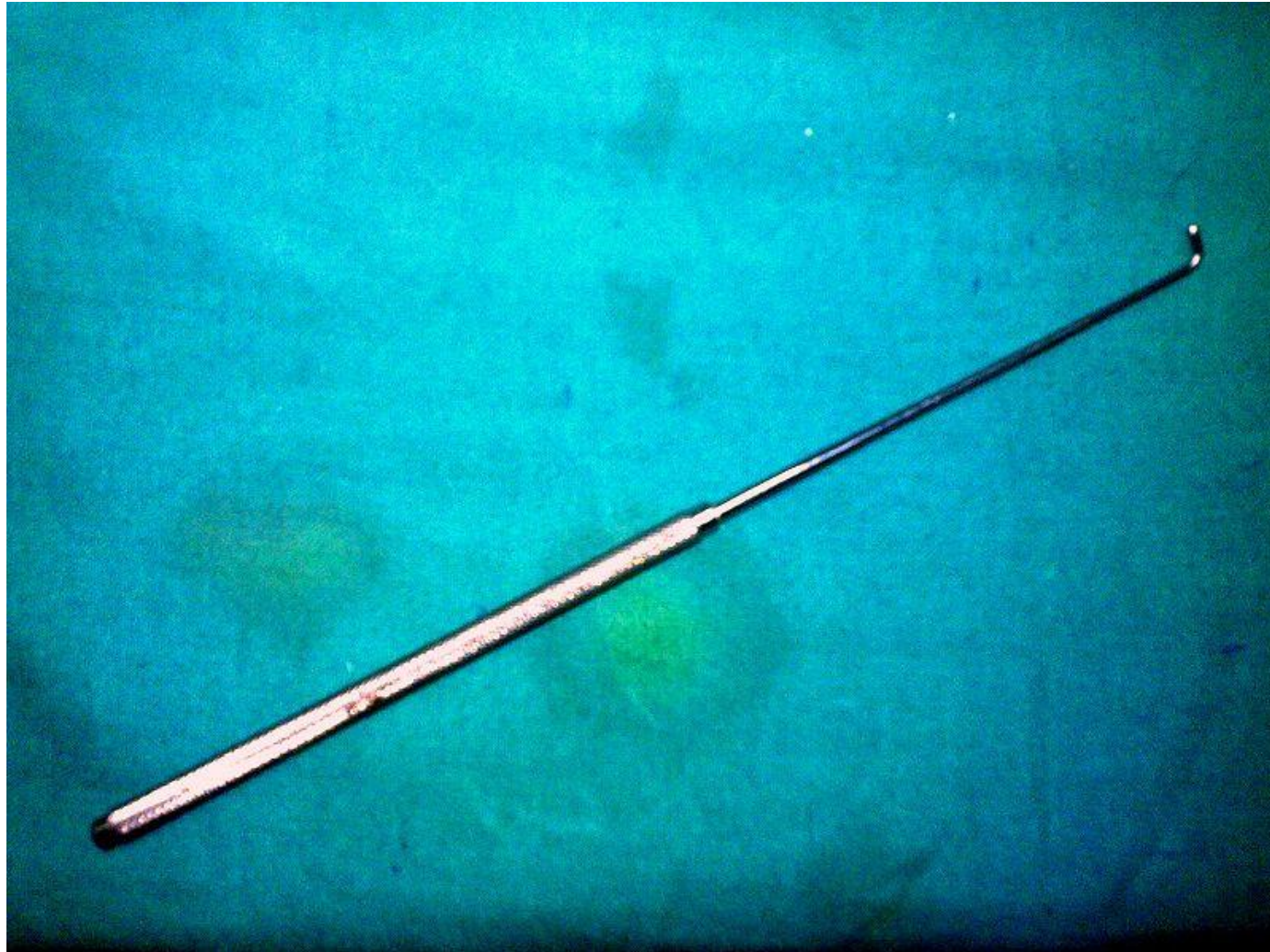


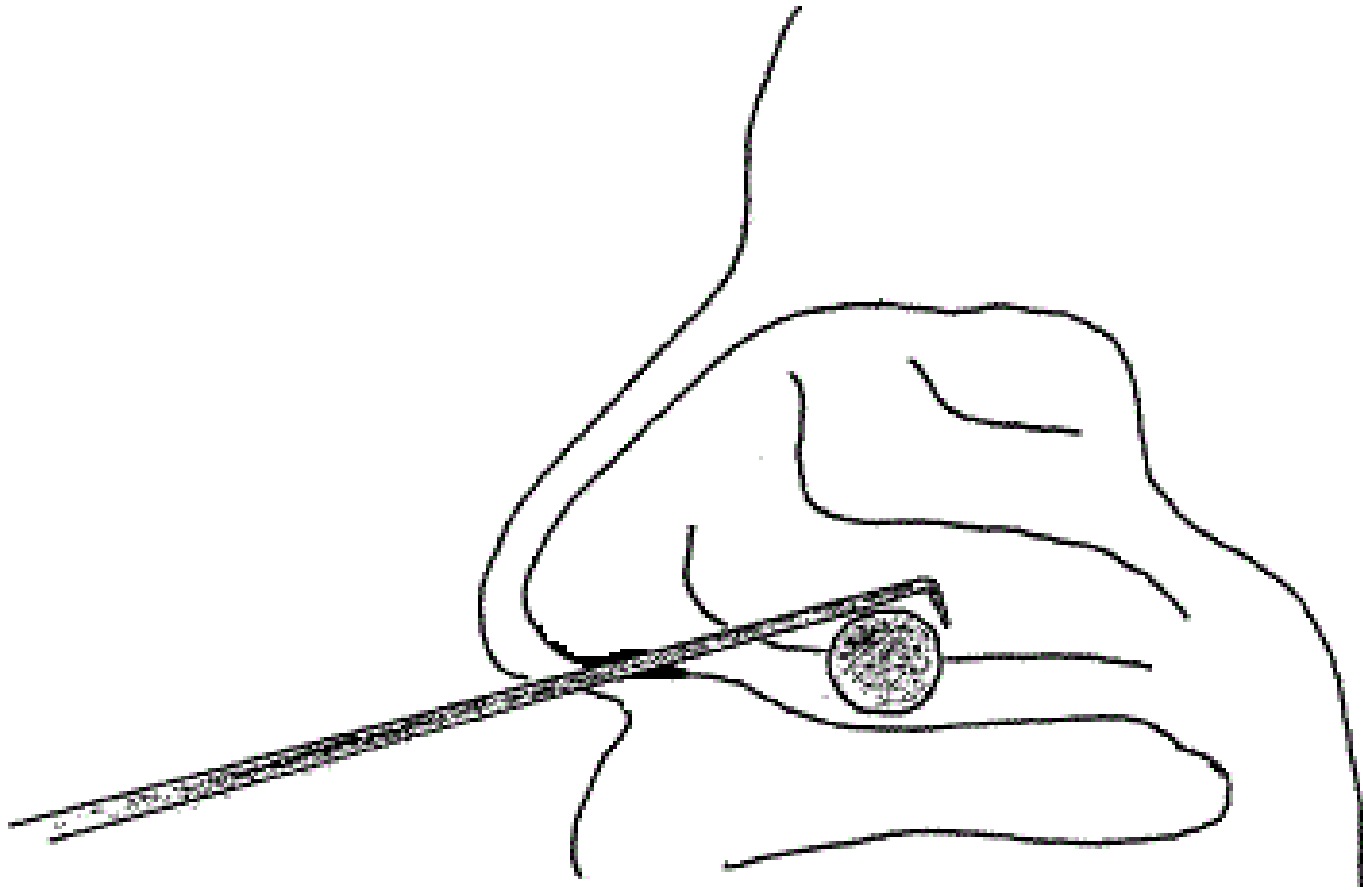
PENATALAKSANAAN

SEGERA:

- ⦿ 1. serangga
- ⦿ 2. biji
- ⦿ 3. baterai: alkaline → luka bakar dan adhesi
- ⦿ 4. bahan toksik (naphthalene).

Alat





This is how the probe is used

PACET \ LINTAH

Ekstraksi

Xylocain spay 10%