



# HEMANGIOMA

# GAMBARAN KLINIS

- SERING TERJADI, 70 % TERJADI SAAT LAHIR
- KULIT, HATI, OTAK TEMPAT YANG TERSERING.
- TERDIRI ATAS :  
HEMANGIOMA KAPILER  
HEMANGIOMA KAVERNOSA

# HEMANGIOMA KAPILER

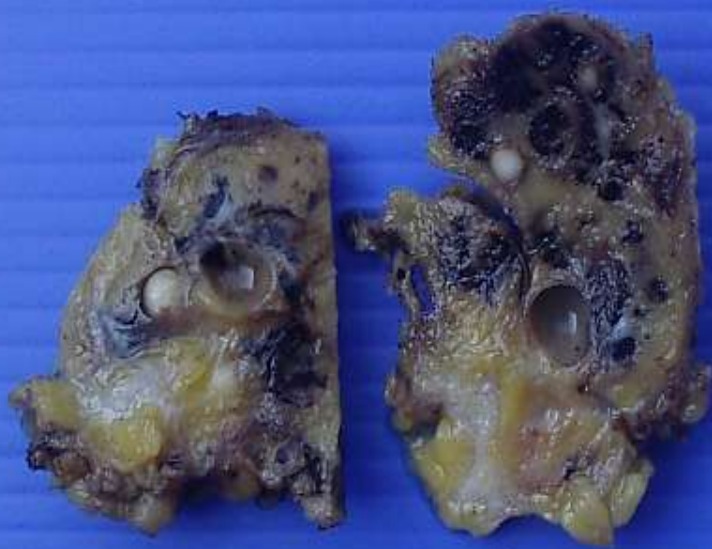
- BIASANYA DITEMUKAN DI KULIT, MEMBRAN MUKOSA : PLAK / NODUL KECIL ( < 1 CM ) BERWARNA MERAH HINGGA BIRU.
- SEBAGIAN BESAR TUMBUH SEC. LAMBAT SEJALAN DG PERTUMB. INDIVIDU
- SPESIFIK : H STRAWBERI, TUMB CEPAT PD BBRP BLN PERTAMA & KMD REGRESI PD USIA 5THN.



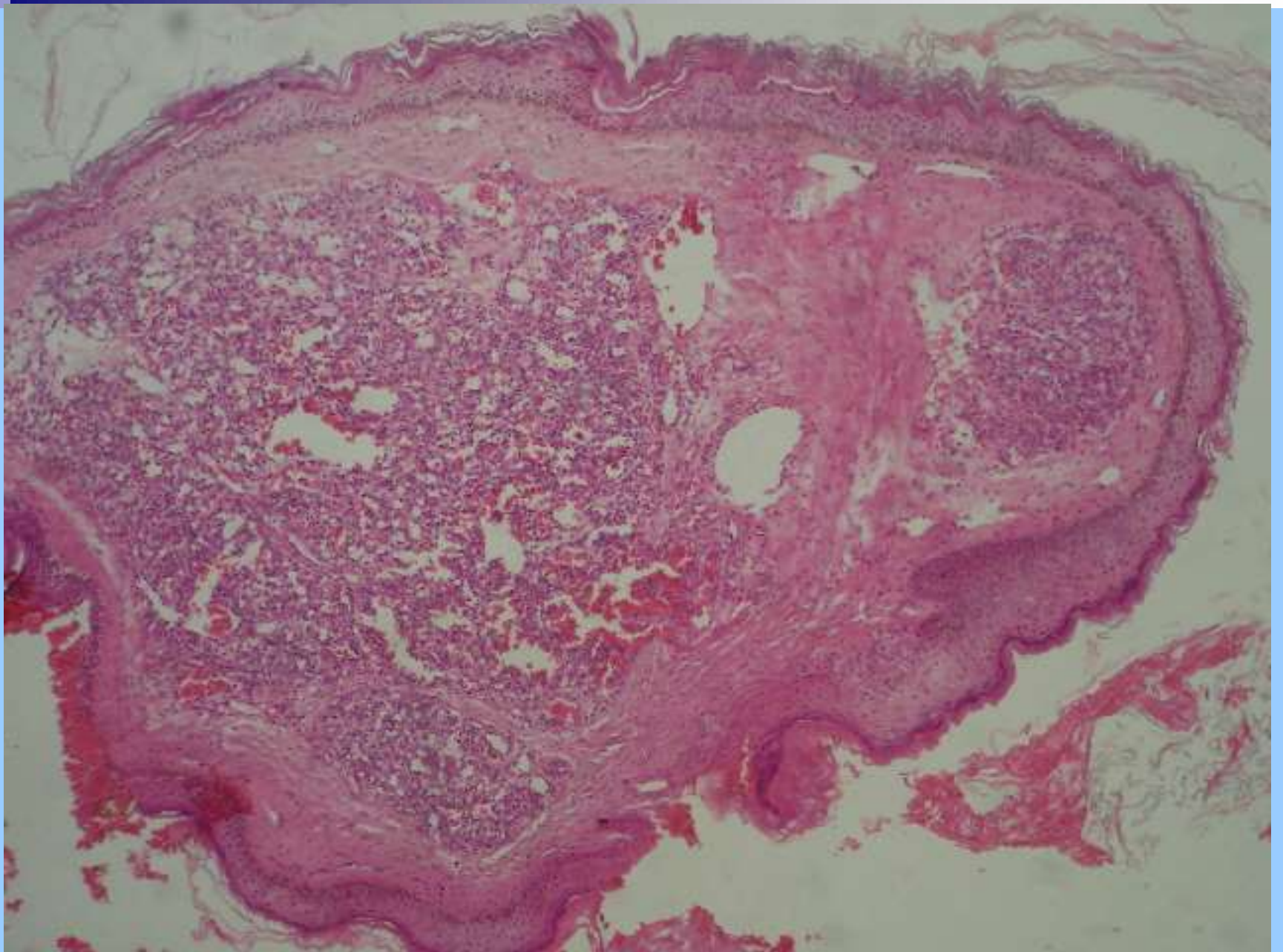
# HEMANGIOMA KAVERNOSA

- TERJADI PD KULIT & ORGAN DALAM
- MEMBENTUK MASA SPONS YANG LUNAK.UKURAN 2-3 CM

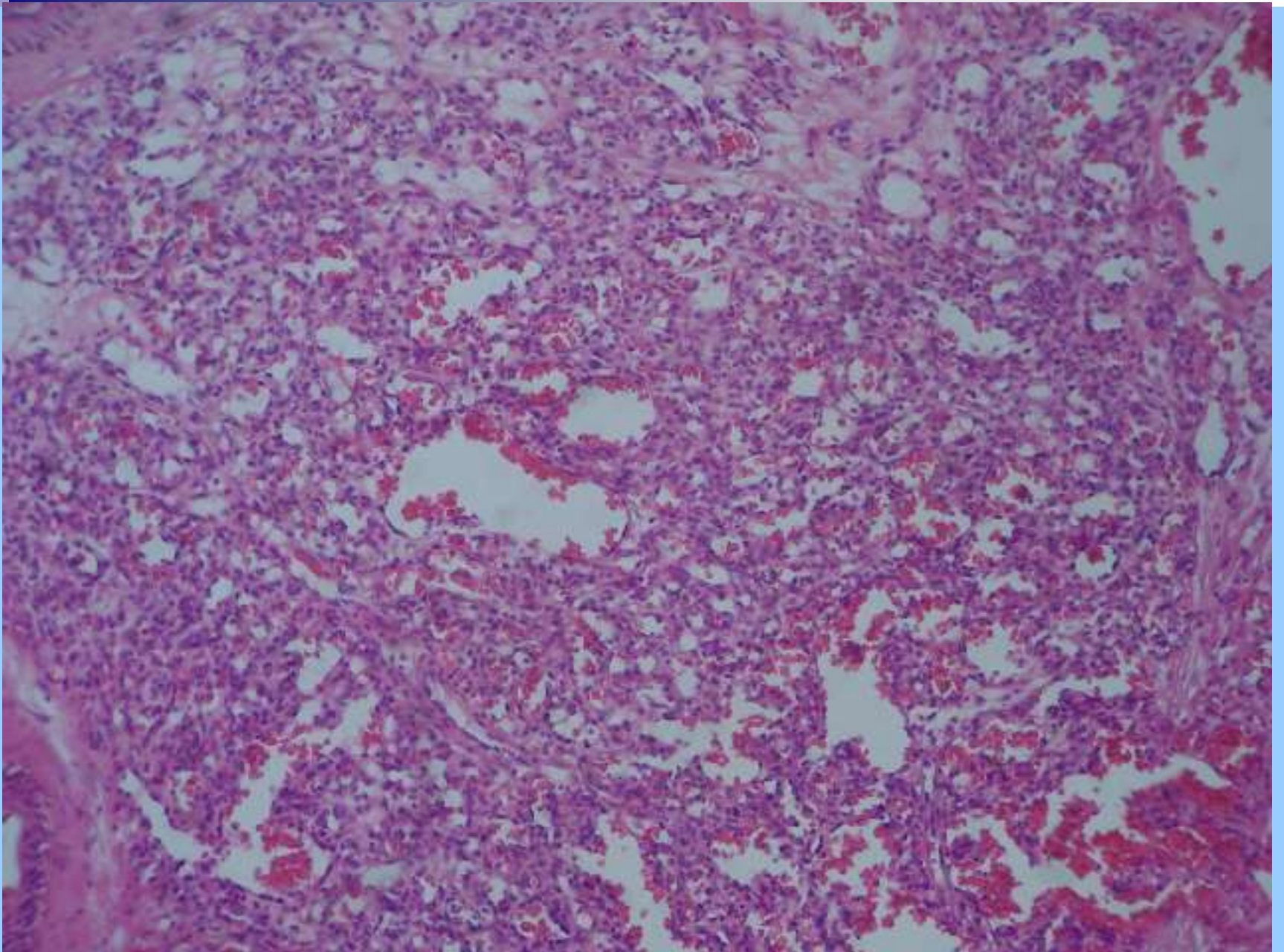
NI 291/06



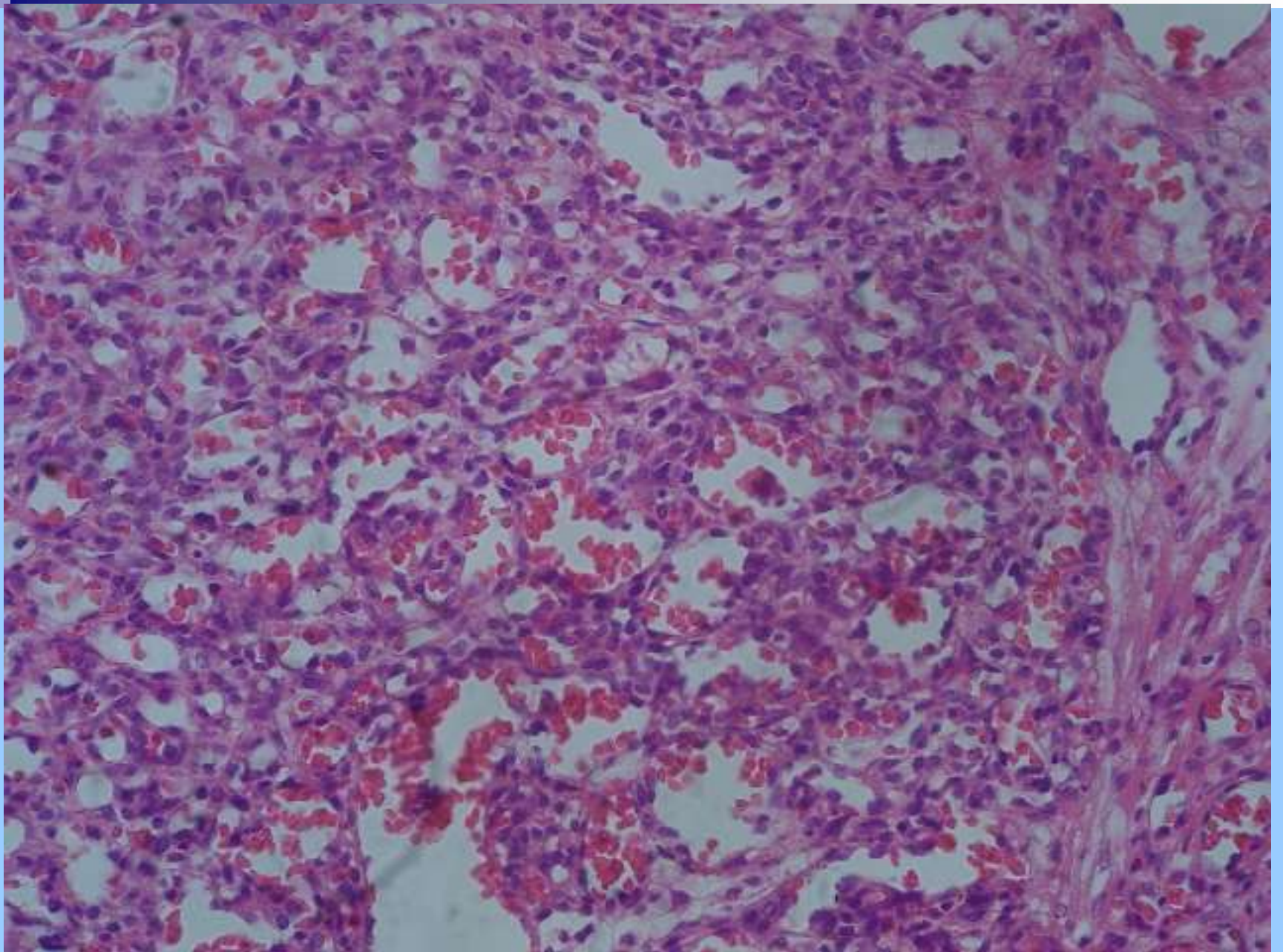




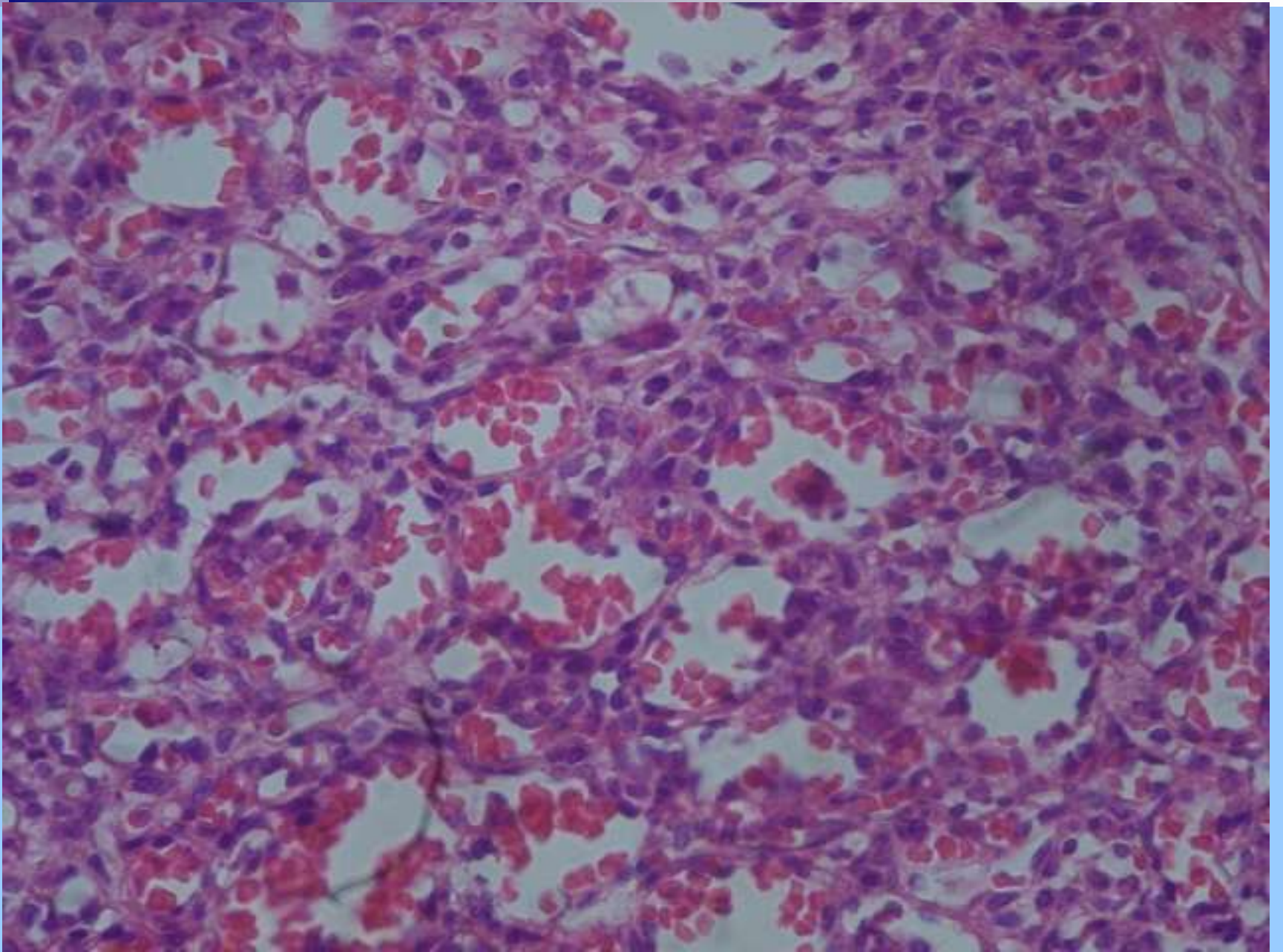




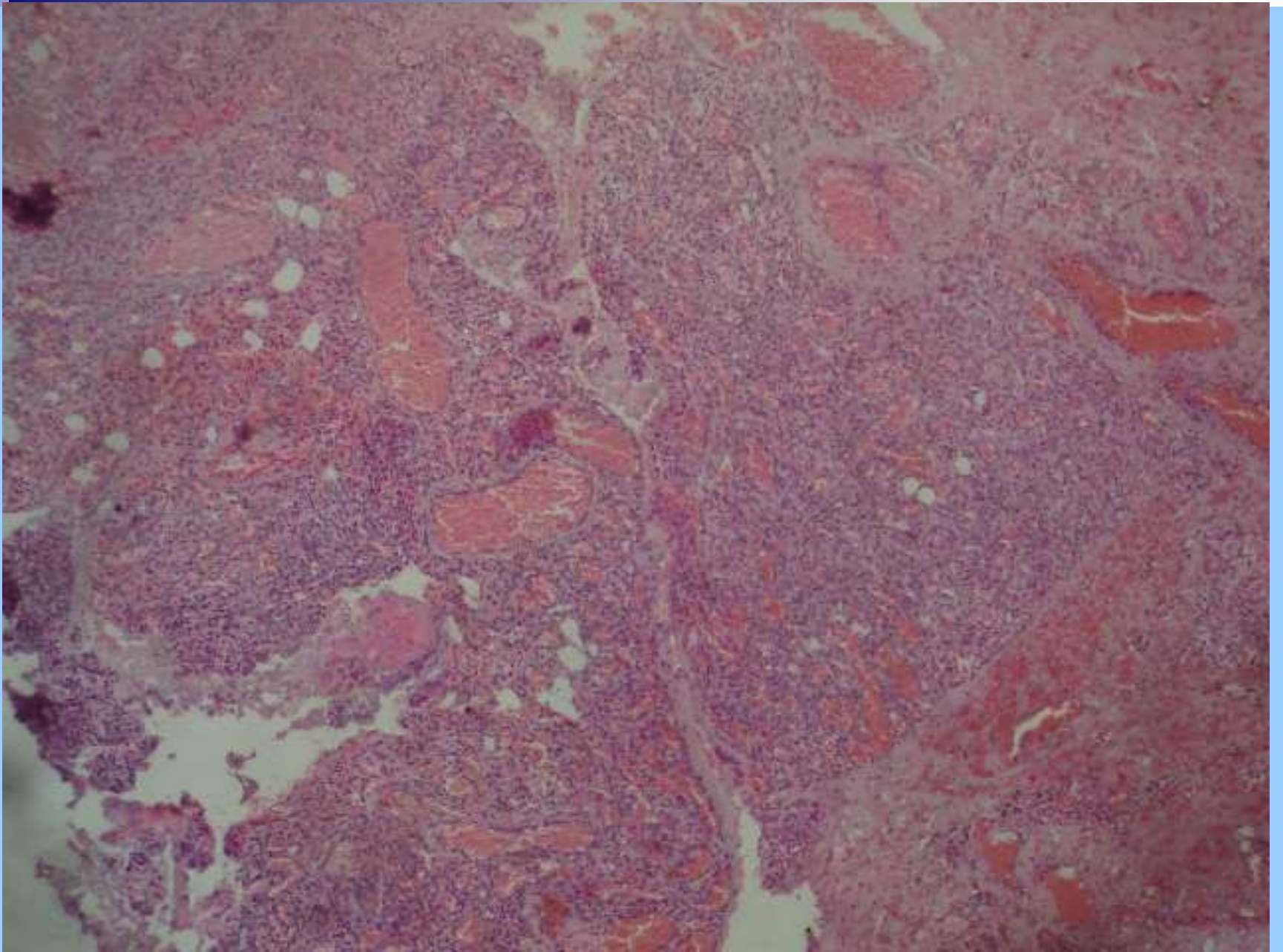


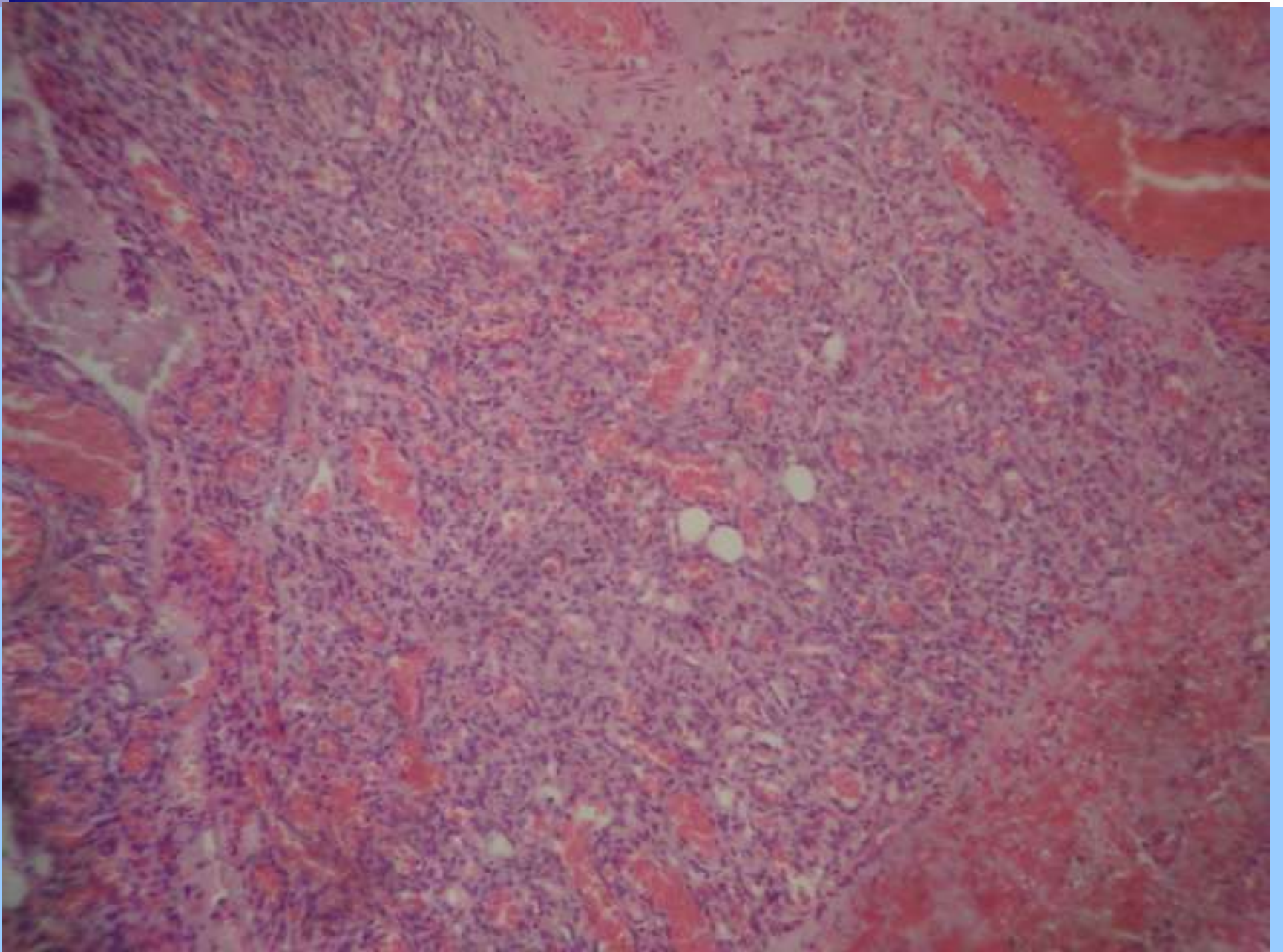




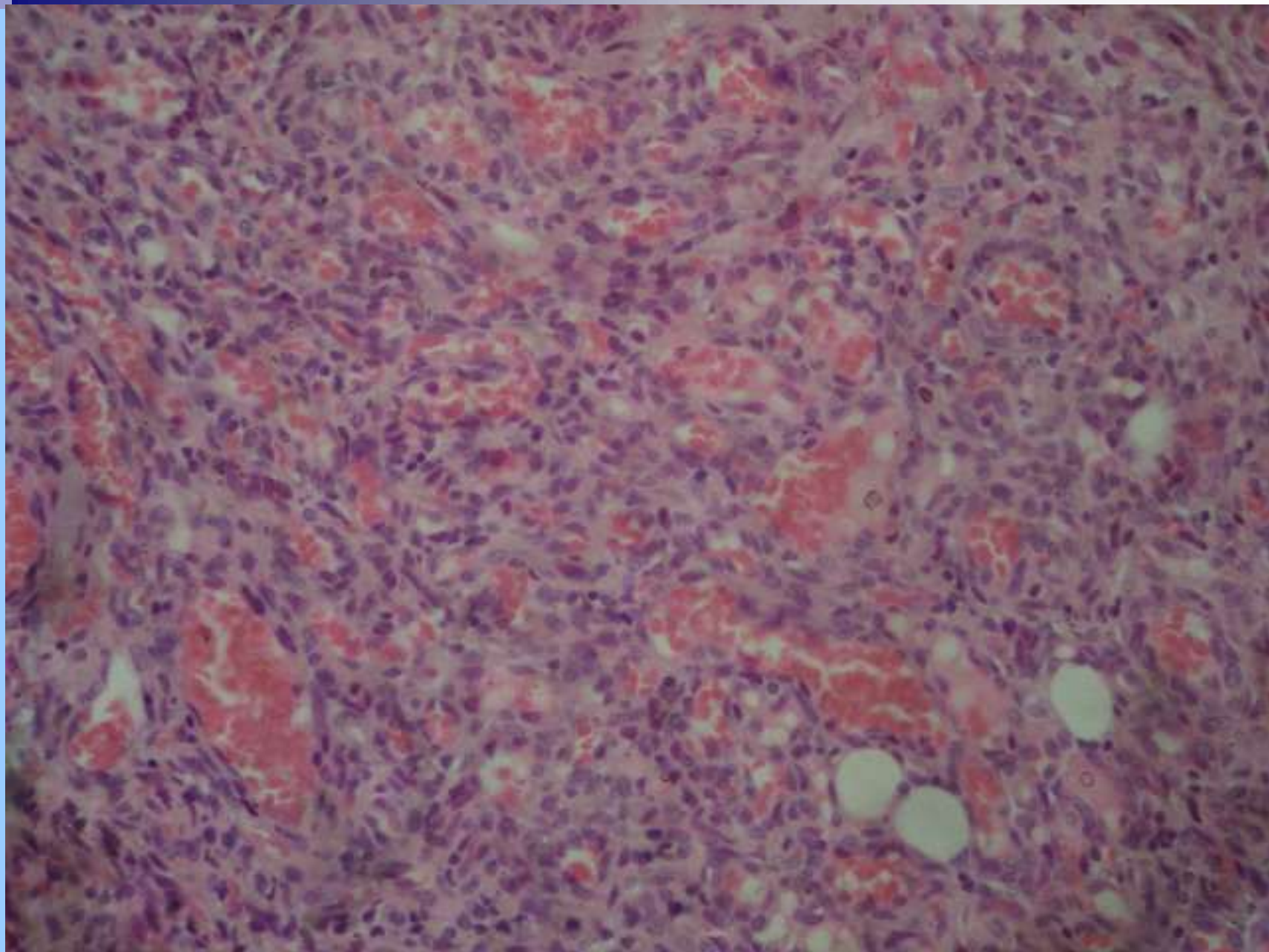














# LIMFANGIOMA

# LIMFANGIOMA SIMPLEKS(KAPILARE)

- KHAS TERDPT PD JAR SUBKUTAN  
DI KEPALA,LEHER&  
AXILLA,TETAPI DPT PULA DI  
TUBUH,DALAM JAR.IKAT VISCERA



# MAKROSKOPIK:

- BERUPA NODUL KULIT/LESI BERTANGKAI, BERUKURAN 1-2 CM
- ATAU BERUPA MASA VISERAL BERBATAS JELAS, WARNA MERAH MUDA KELABU & DAPAT DITEKAN.



# MIKROSKOPIK

- TERDIRI ATAS JALINAN RONGGA BERLAPISKAN ENDOTHEL
- DAN DAPAT DIPASTIKAN LIMFATIK KARENA TIDAK BERISI ERITHROSIT

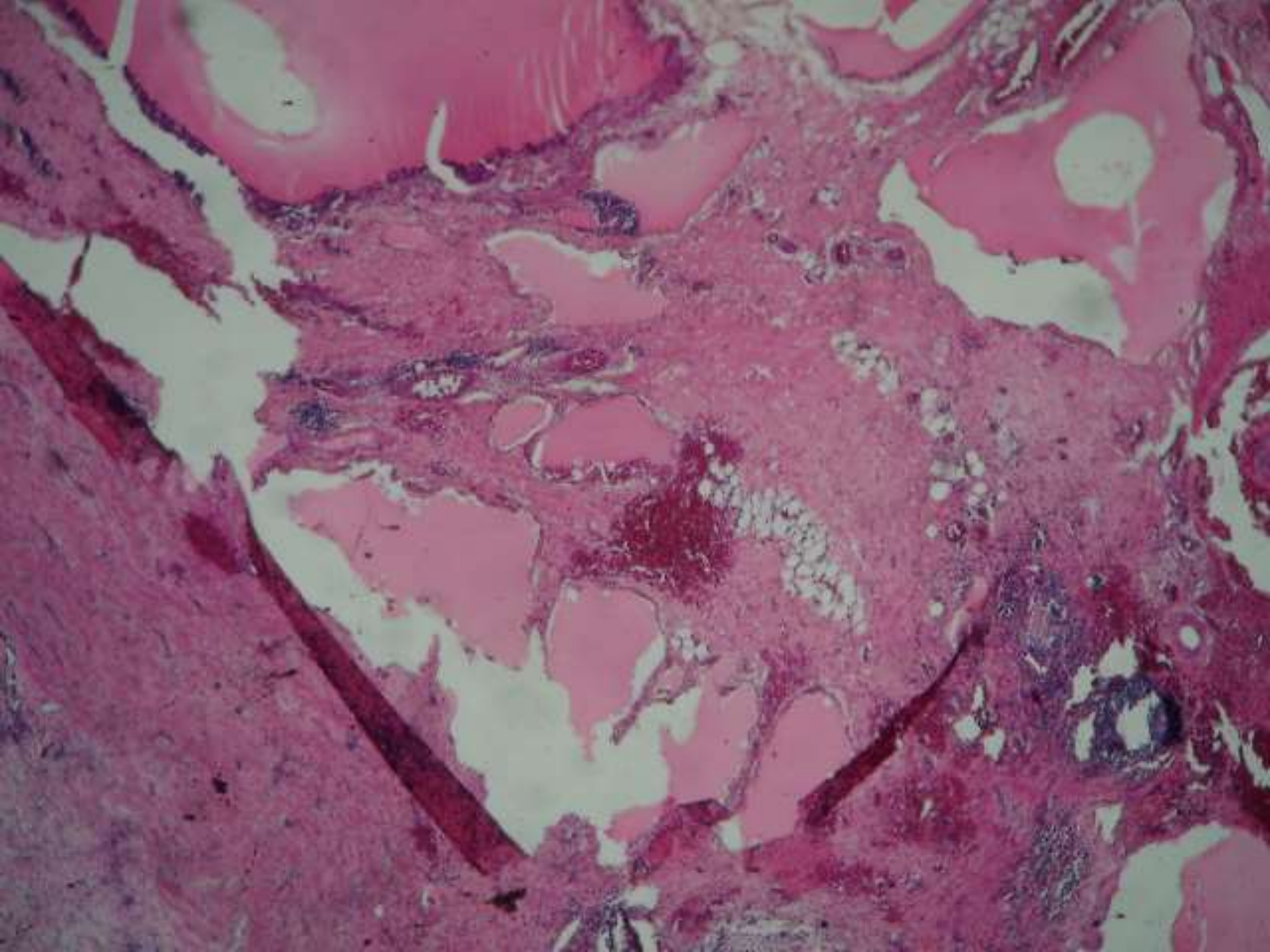
# LIMFANGIOMA KAVERNOSA

- MASA CENDERUNG JAUH LEBIH BESAR ( HINGGA 15 CM)
- KHAS PADA LEHER & AXILLA ANAK-ANAK
- SULIT UNTUK DIRESEKSI KARENA TIDAK BERBATAS JELAS
- = HIGROMA KISTIK

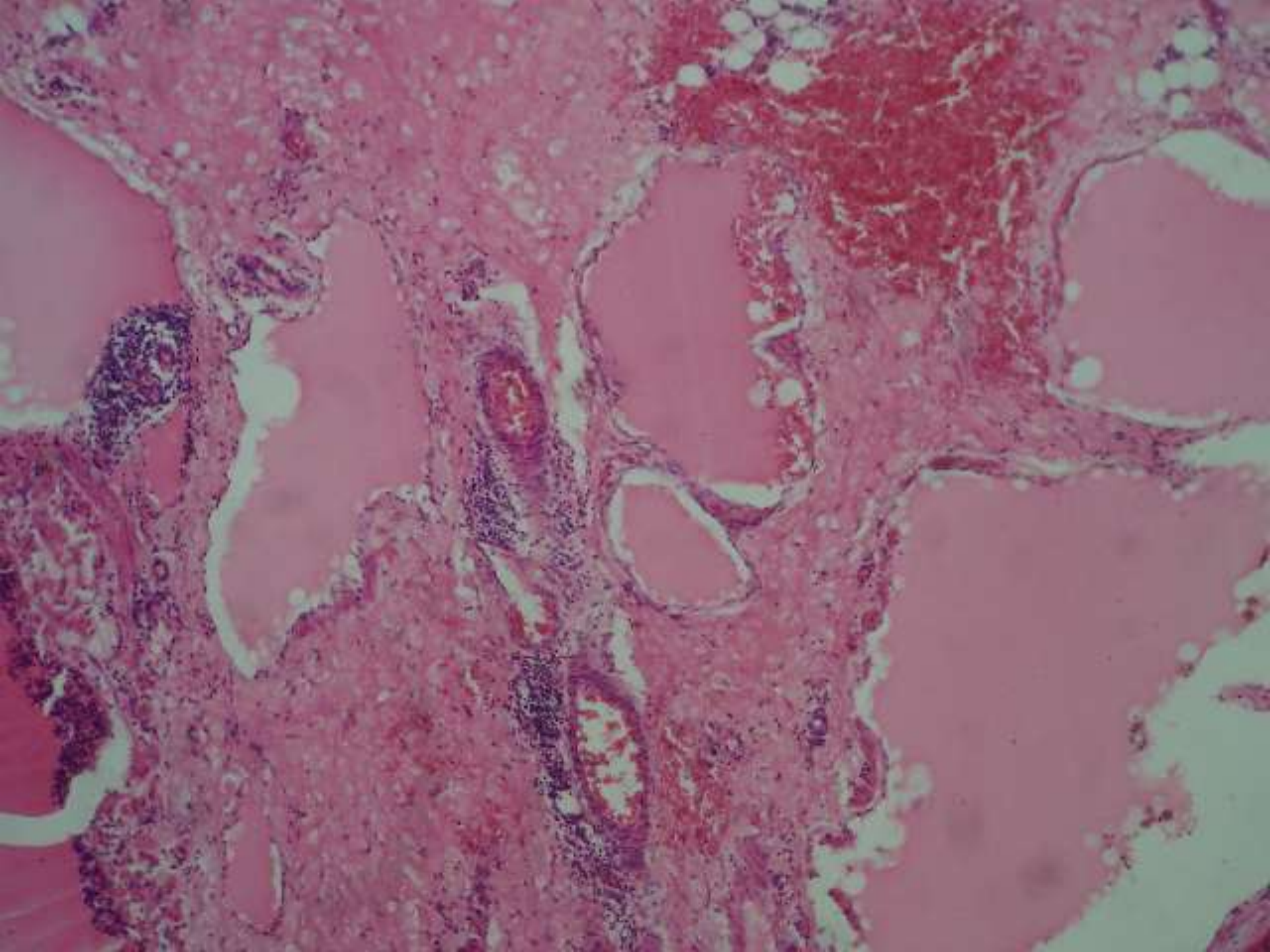


# MIKROSKOPIK

- TERDIRI ATAS RONGGA-RONGGA BERLAPISKAN ENDOTEL YANG SANGAT BERDILATASI ,KISTIK DENGAN SEDIKIT STROMA.







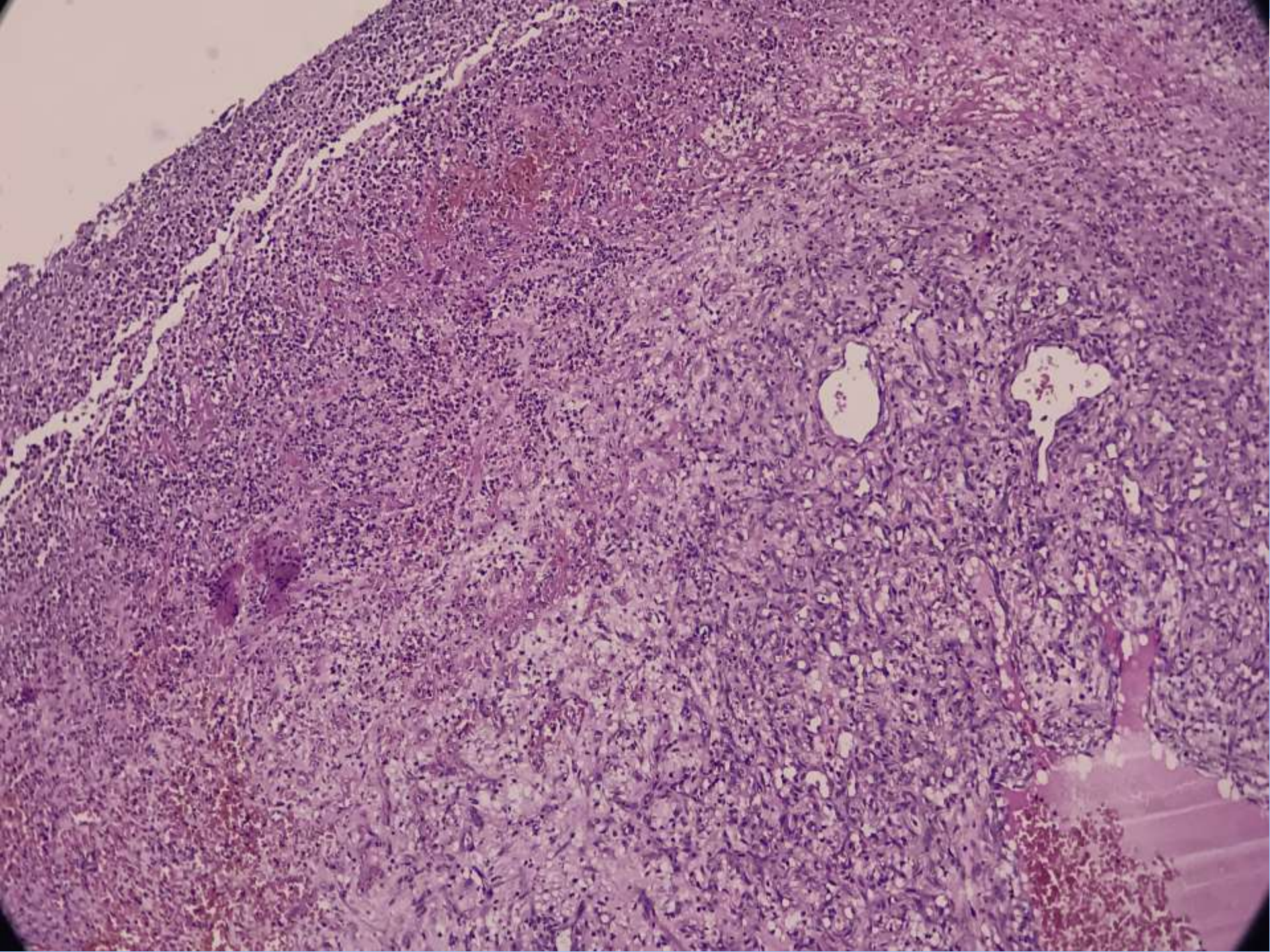
# PYOGENIC GRANULOMA

- Hemangioma capilare dengan sebukan sel radang
- Sering pada mucosa cavum oris, gingiva atau lidah

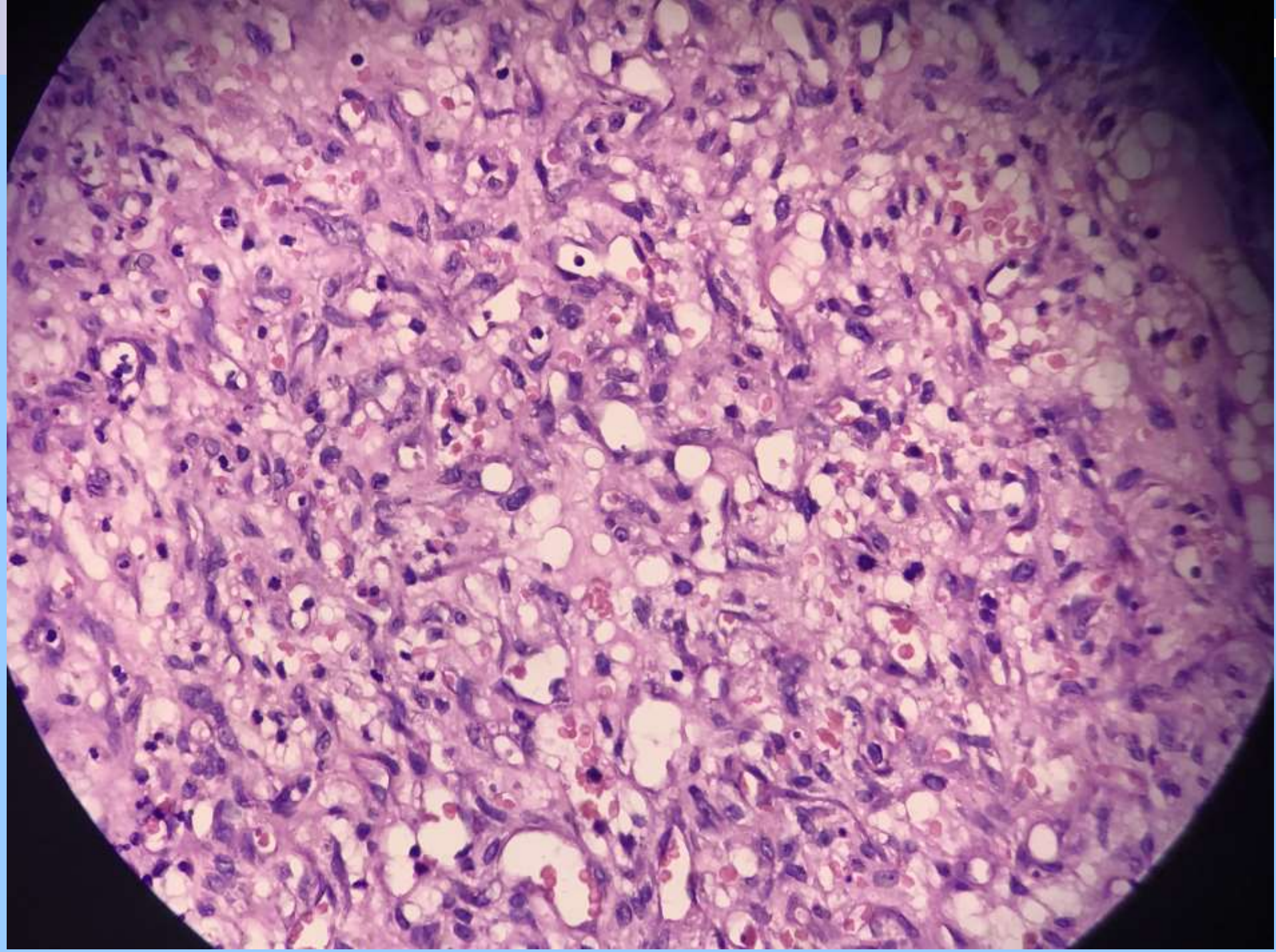




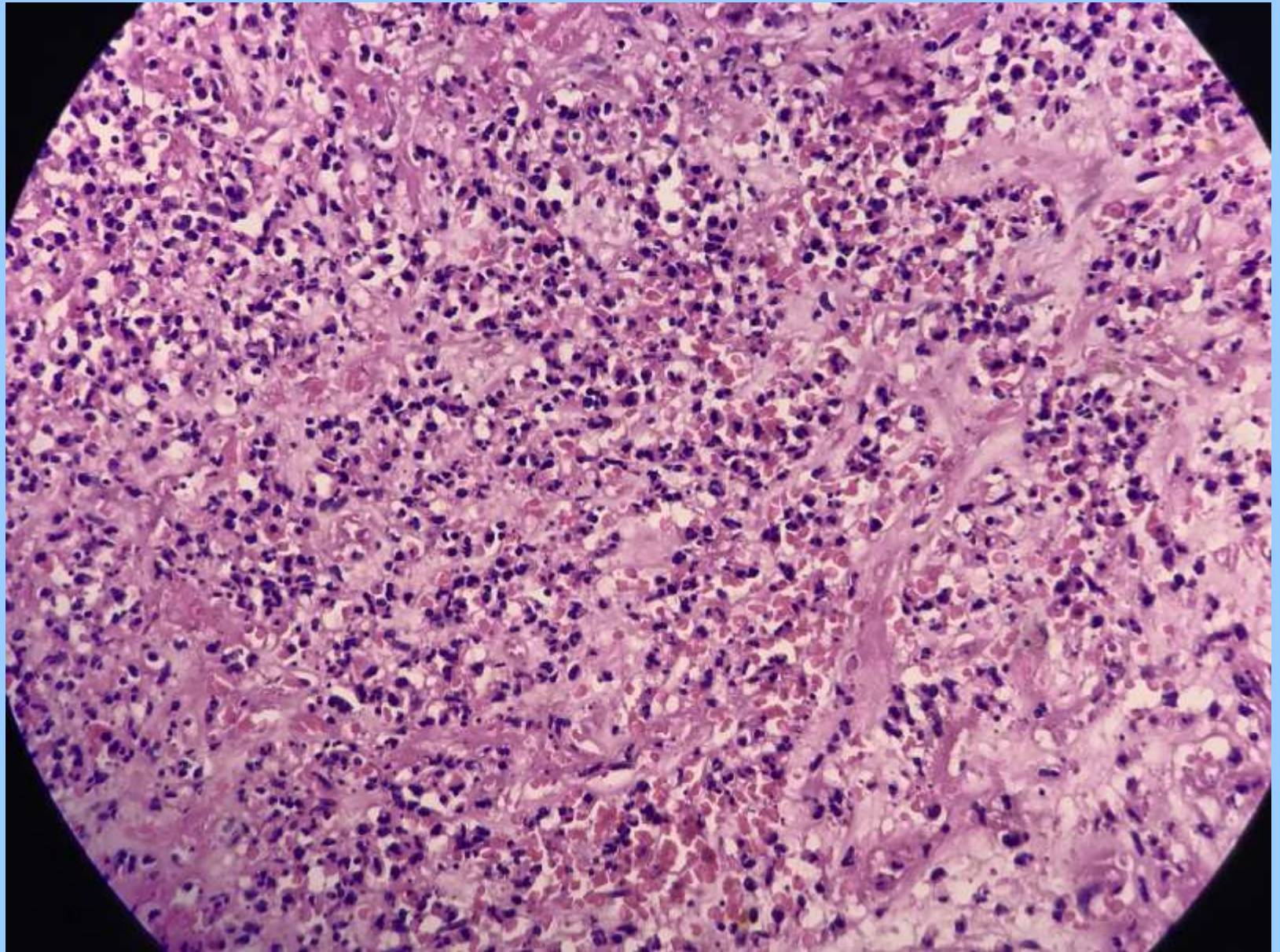














# lymphemangioma

