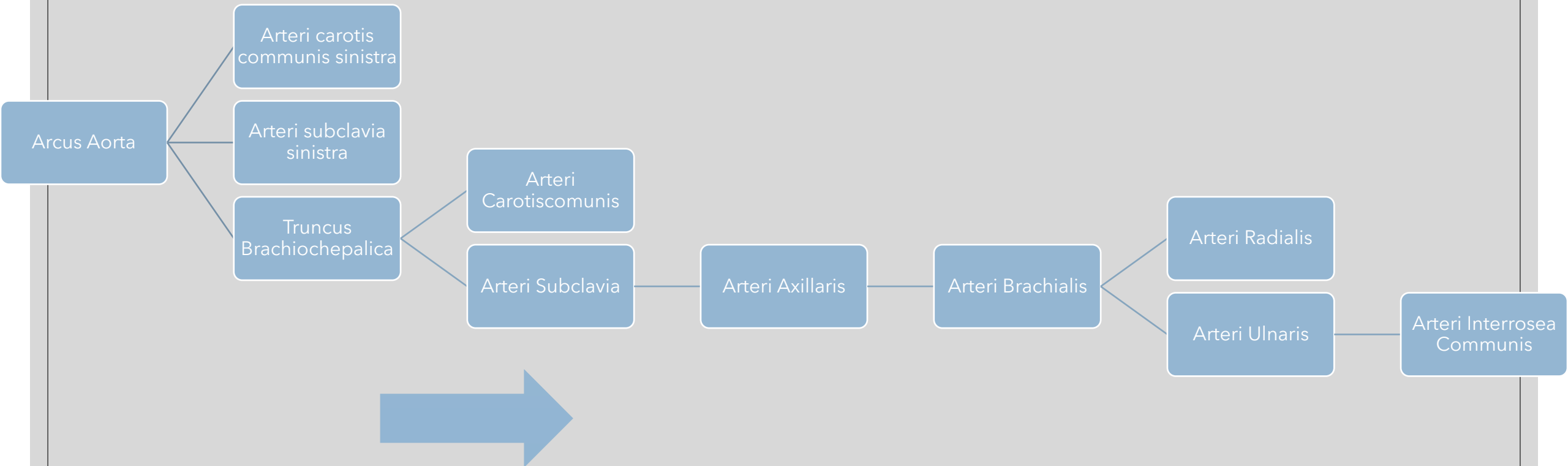


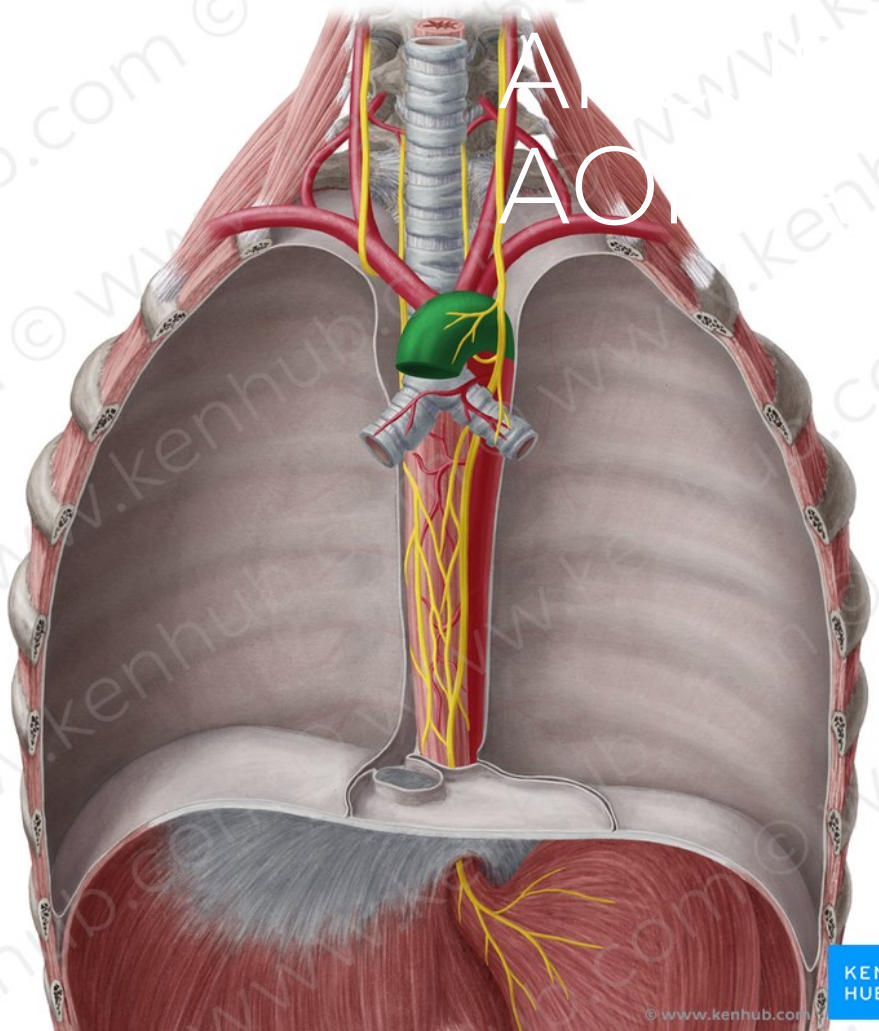


VASKULARISASI EKTREMITAS SUPERIOR

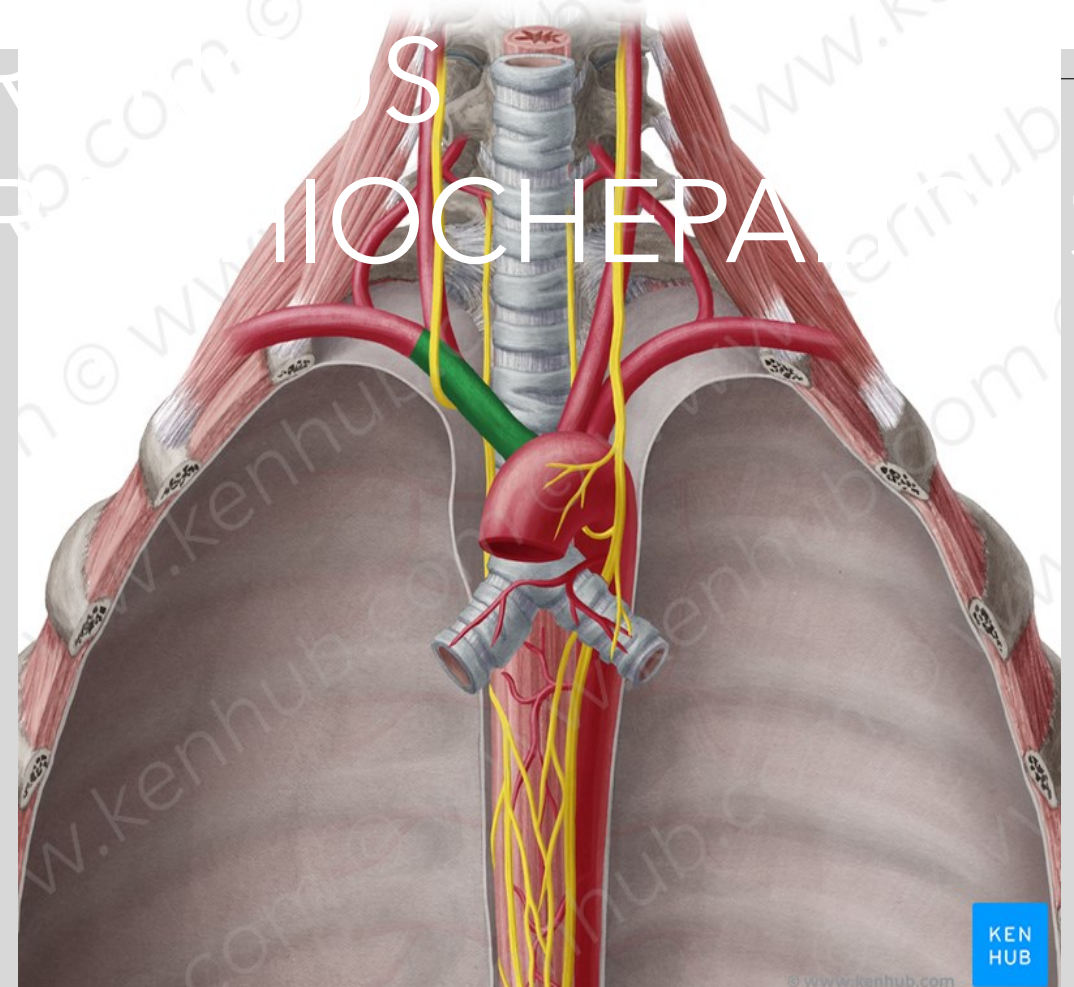
dr. Anung Putri Illahika, M.Si
LABORATORIUM ANATOMI
FK UMM

SKEMA ARTERI EKTREMITAS SUPERIOR





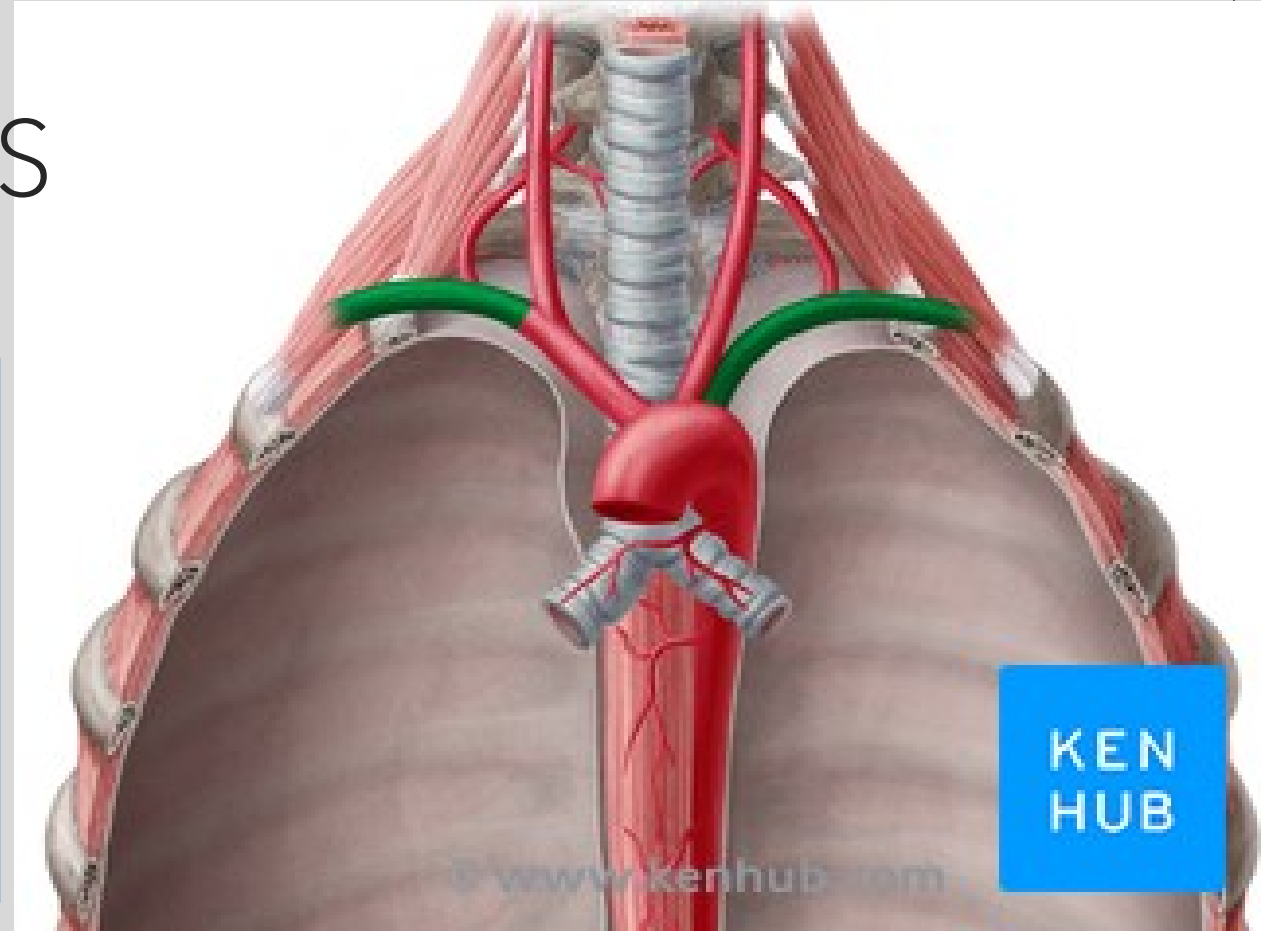
- Arcus aorta mempunyai 3 cabang yaitu truncus brachiocephalica, arteri carotis communis sinistra dan arteri subclavia sinistra



- Merupakan percabangan dari arcus aorta
- Mempunyai 2 cabang yaitu arteri carotis communis dextra dan arteri subclavia dextra

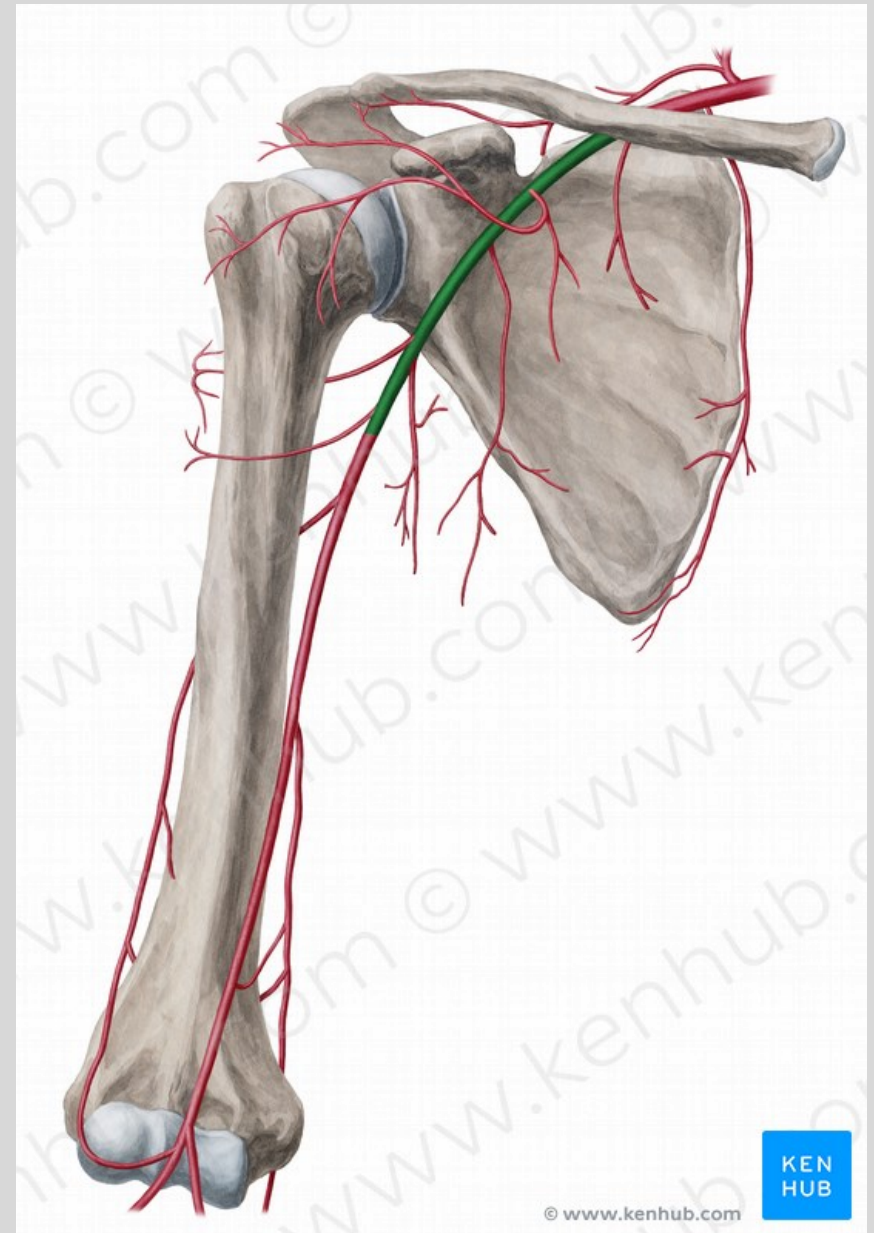
ARTERI SUBCLAVIUS

- Merupakan kelanjutan dari Arcus aorta cabang truncus brachiocephalica.
- Dibawah M. Subclavius menjadi A. Axillaris

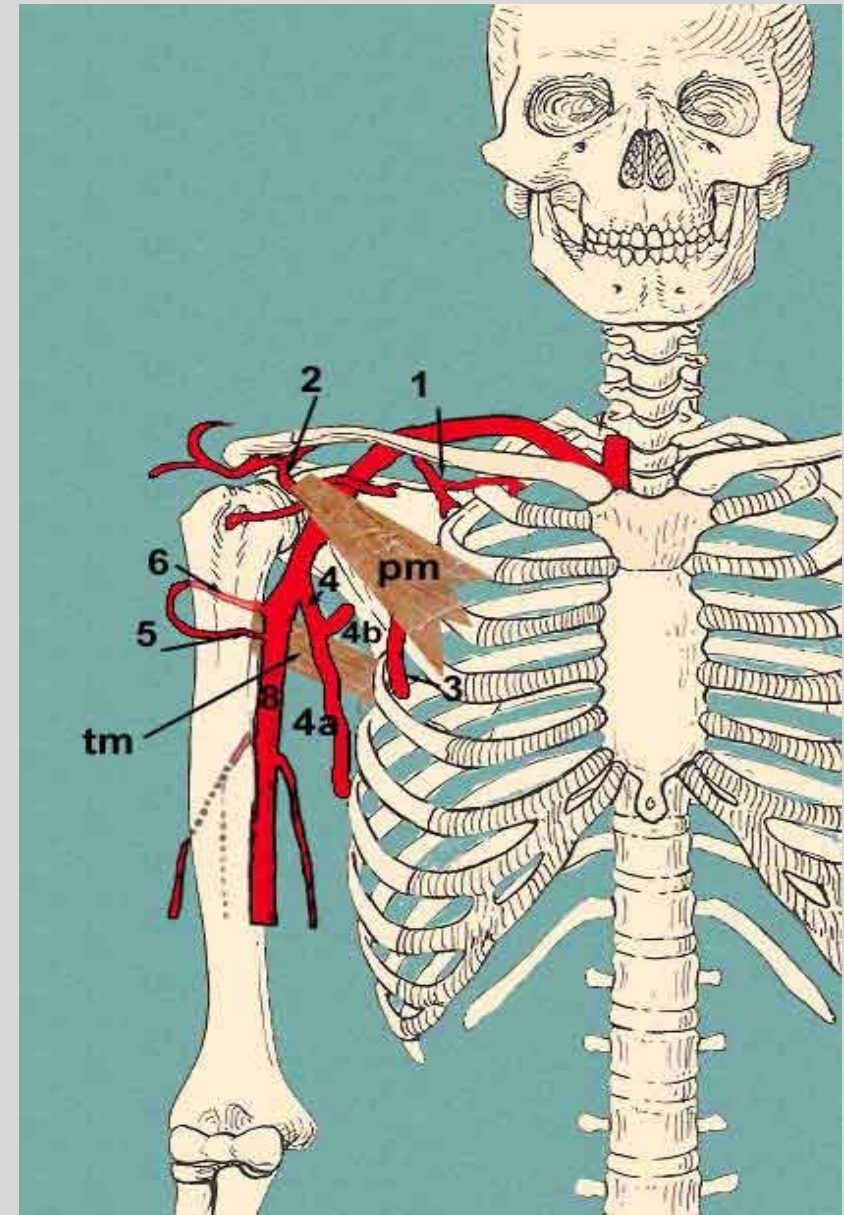


ARTERI AXILLARIS

- Kelanjutan dari **A. subclavia**
- Dibawah M.pectoralis major menjadi **A. brachialis**
- Terdiri dari 3 bagian :
diatas, dibelakang, dibawah **M. pectoralis minor**



- **Diatas M.pectoralis minor**
 - A. thoracalis suprema
- **Dibelakang M.pectoralis minor**
 - A.thoracoacromialis
 - A.thoracalis lateralis
- **Dibawah M.pectoralis minor**
 - A.subscapularis :
 - A. circumflexa humeri anterior
 - A. circumflexa humeri posterior



A. Subclavia

A. Axillaris

A. Circumflexa humeri anterior et posterior

A. Thoracalis lateralis

A. subscapularis

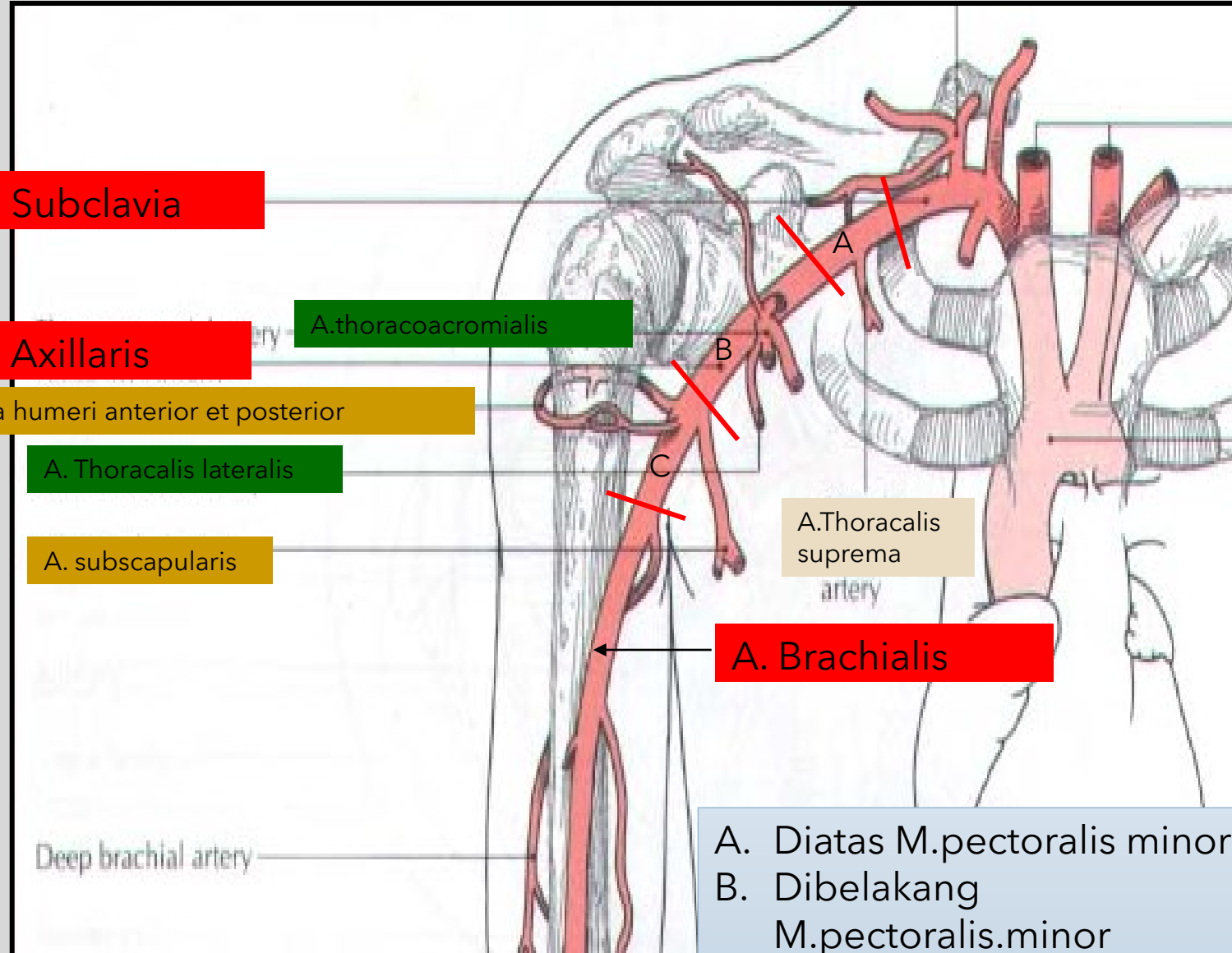
A. Brachialis

A.thoracoacromialis

A.Thoracalis
suprema
artery

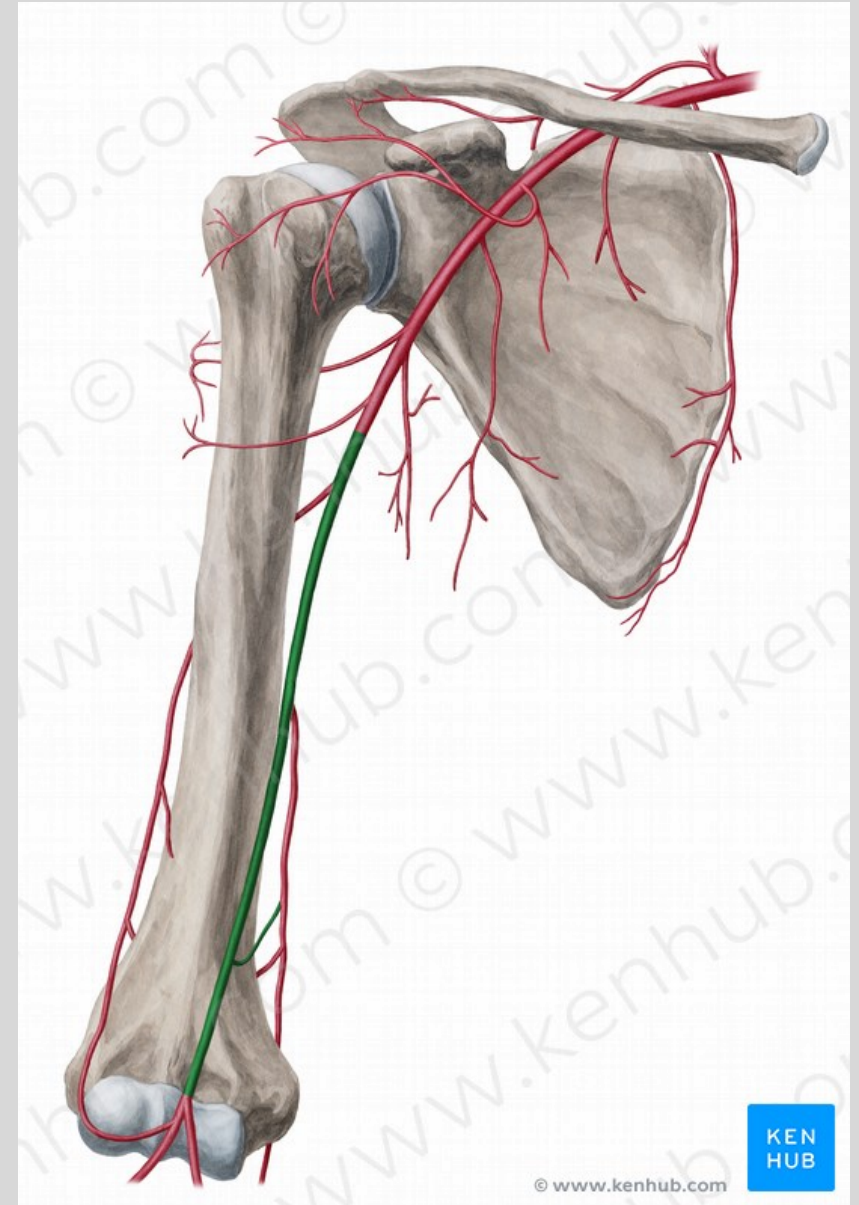
Deep brachial artery

- A. Diatas M.pectoralis minor
- B. Dibelakang M.pectoralis.minor
- C. Dibawah M. pectoralis.minor



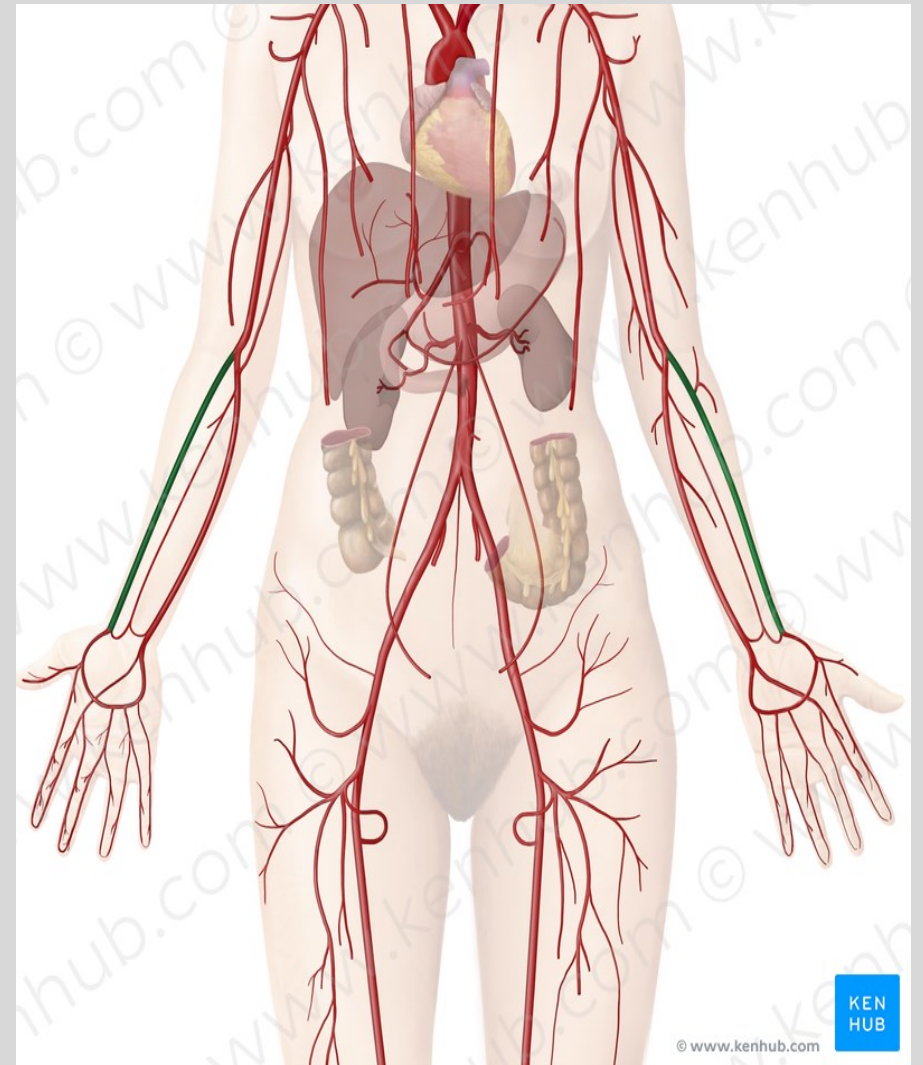
ARTERI BRACHIALIS

- Merupakan lanjutan dari A. Axillaris
- Mulai pada batas inferior M. teres major dan berakhir pada Fossa cubiti
- Gejala menyertai Nervus medianus



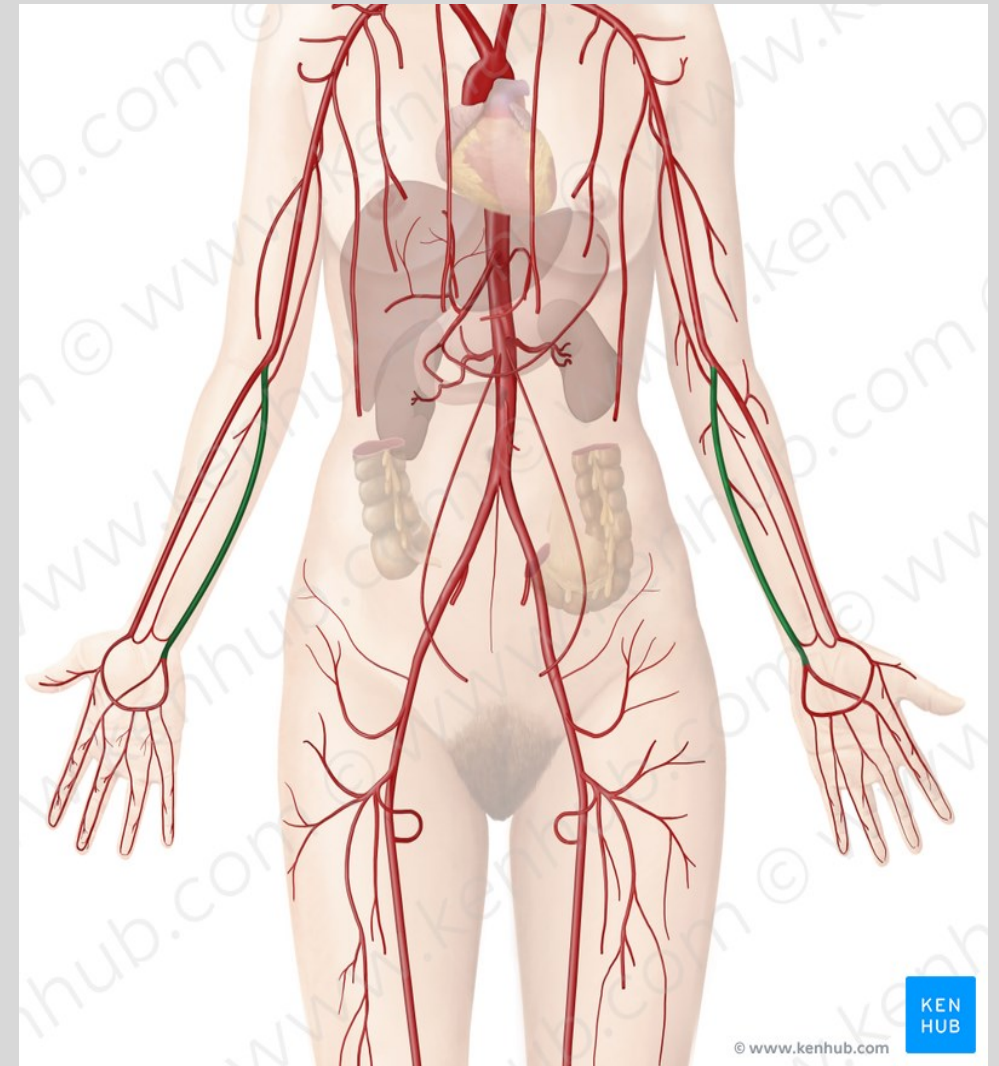
ARTERI RADIALIS

- Marupakan cabang dari A. Brachialis
- Berjalan di inferolateral di bawah M. brachioradialis



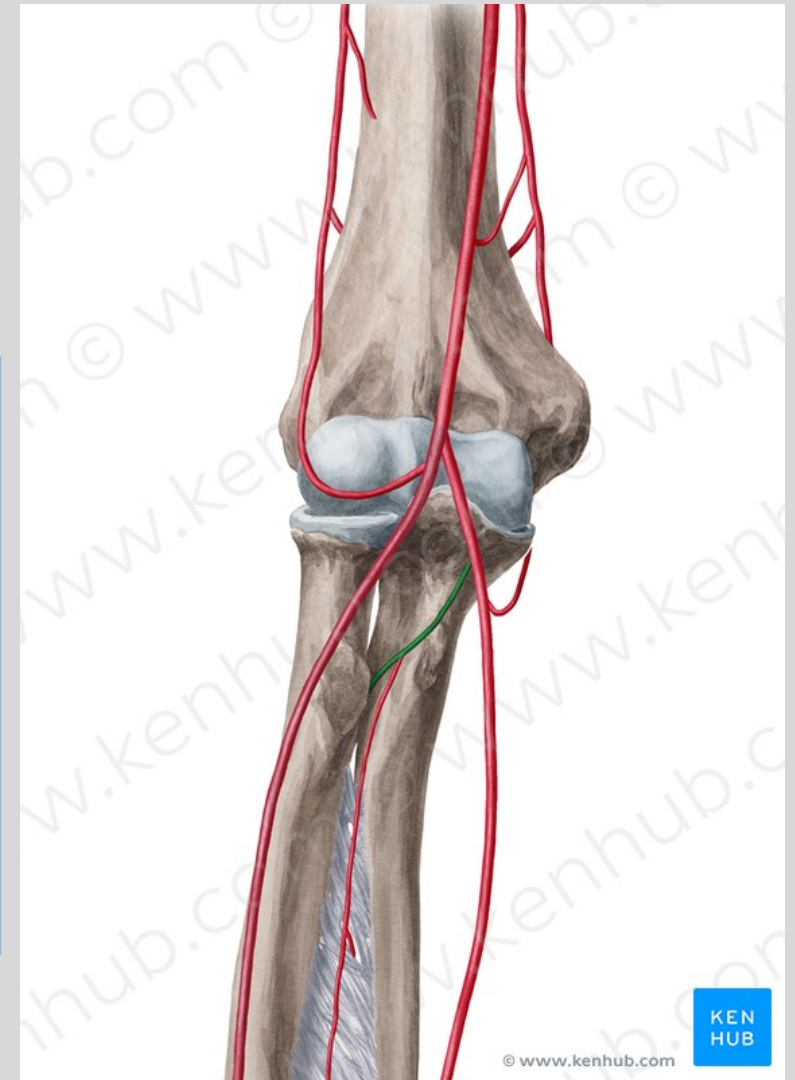
ARTERI ULNARIS

- Merupakan cabang dari A. Brachialis
- Turun di interomedial dan kemudian secara langsung ke inferior, disebelah dalam lapisan superficial dan intermedia musculus flexor untuk mencapai sisi medial lengan bawah

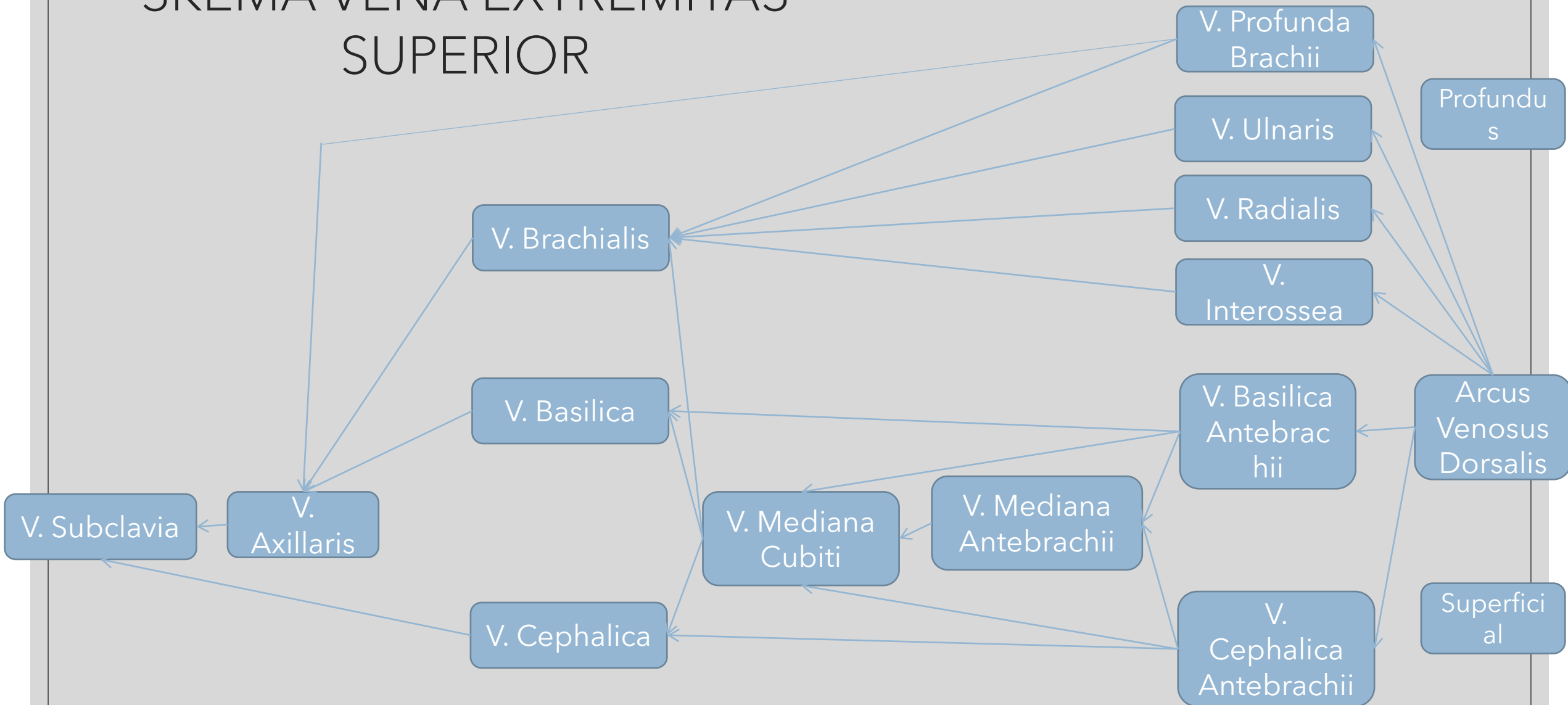


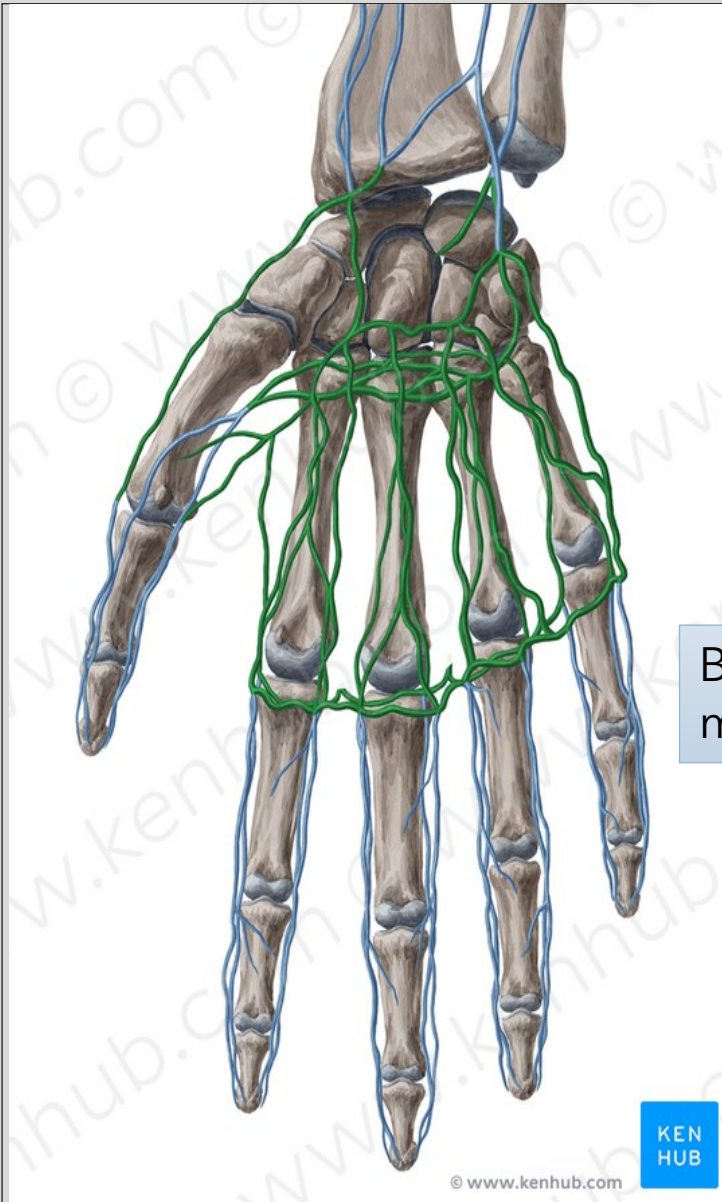
ARTERI INTEROSSEA COMMUNIS

- Berasal dari A. ulnaris dalam fossa cubiti, disebelah distal percabangan A. brachialis
- Berjalan di lateral dan disebelah dalam, berakhir secara cepat dengan membagi menjadi A. interossea anterior dan posterior.



SKEMA VENA EXTREMITAS SUPERIOR



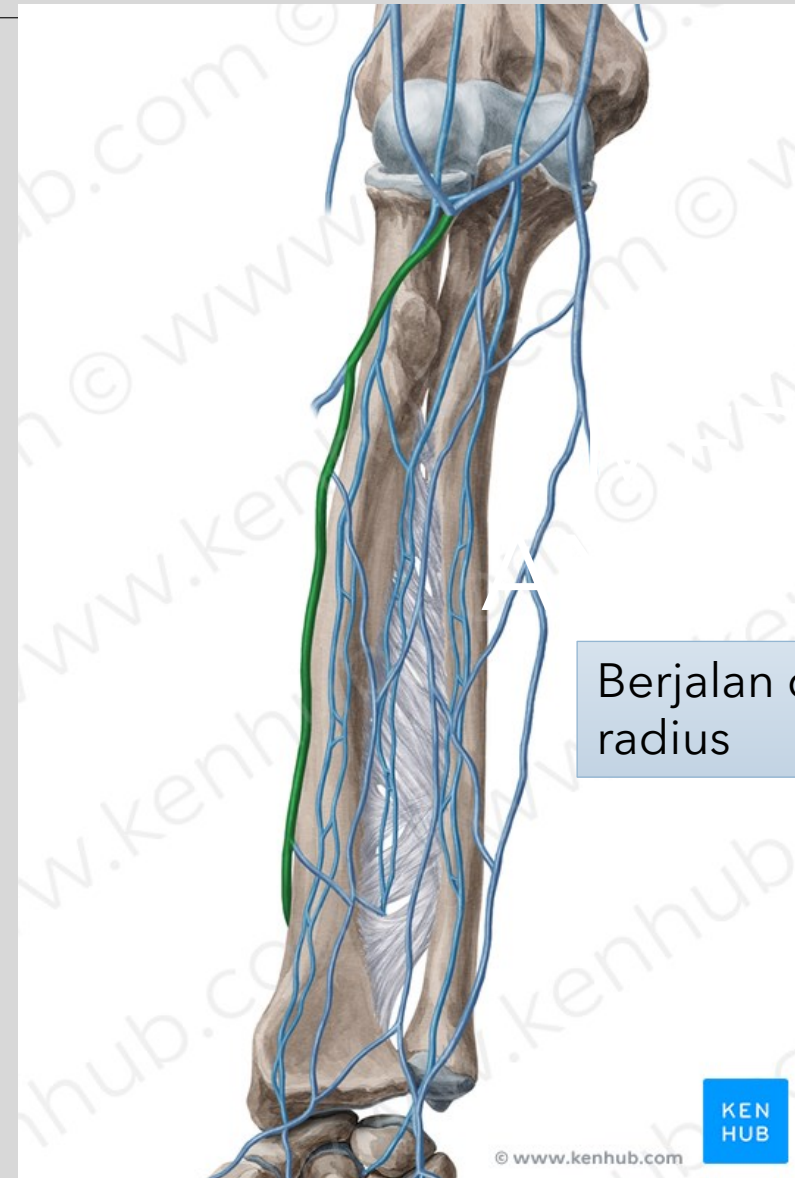


RAMUS NERVUS DORSALIS

Berada pada dorsal
manus

KEN
HUB

© www.kenhub.com

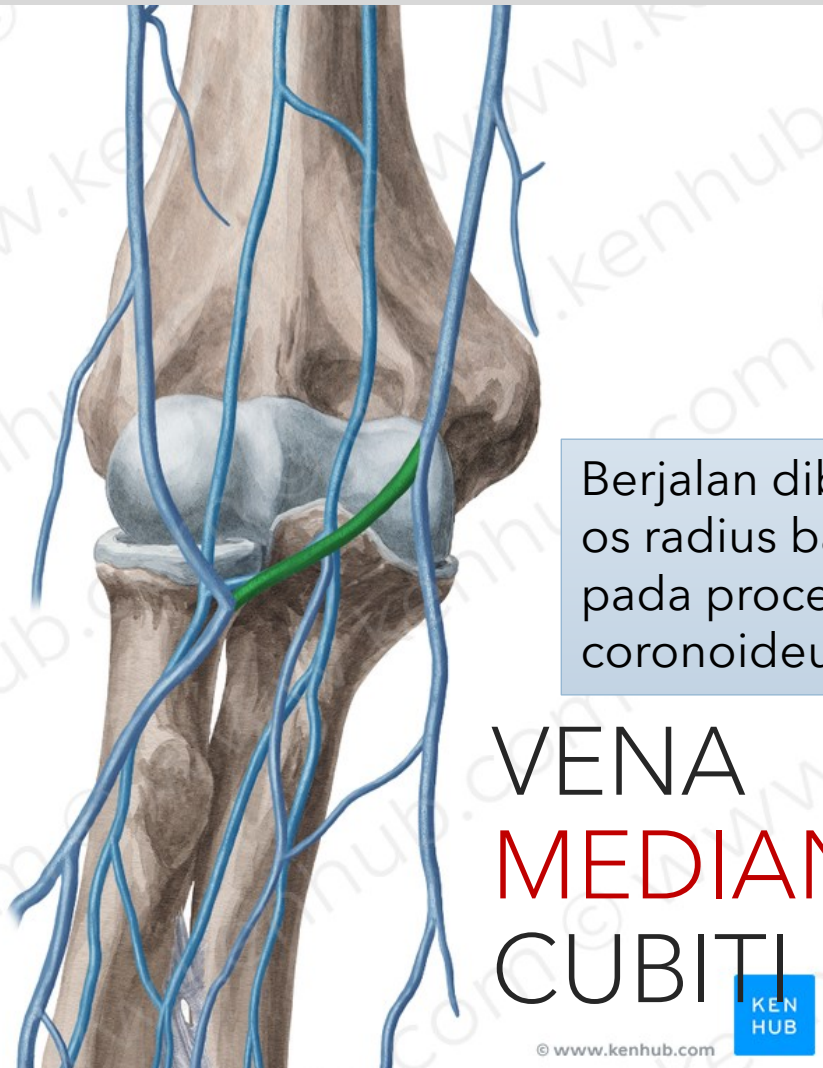


NERVUS RADIALIS BRACHII

Berjalan di sisi lateral os
radius

KEN
HUB

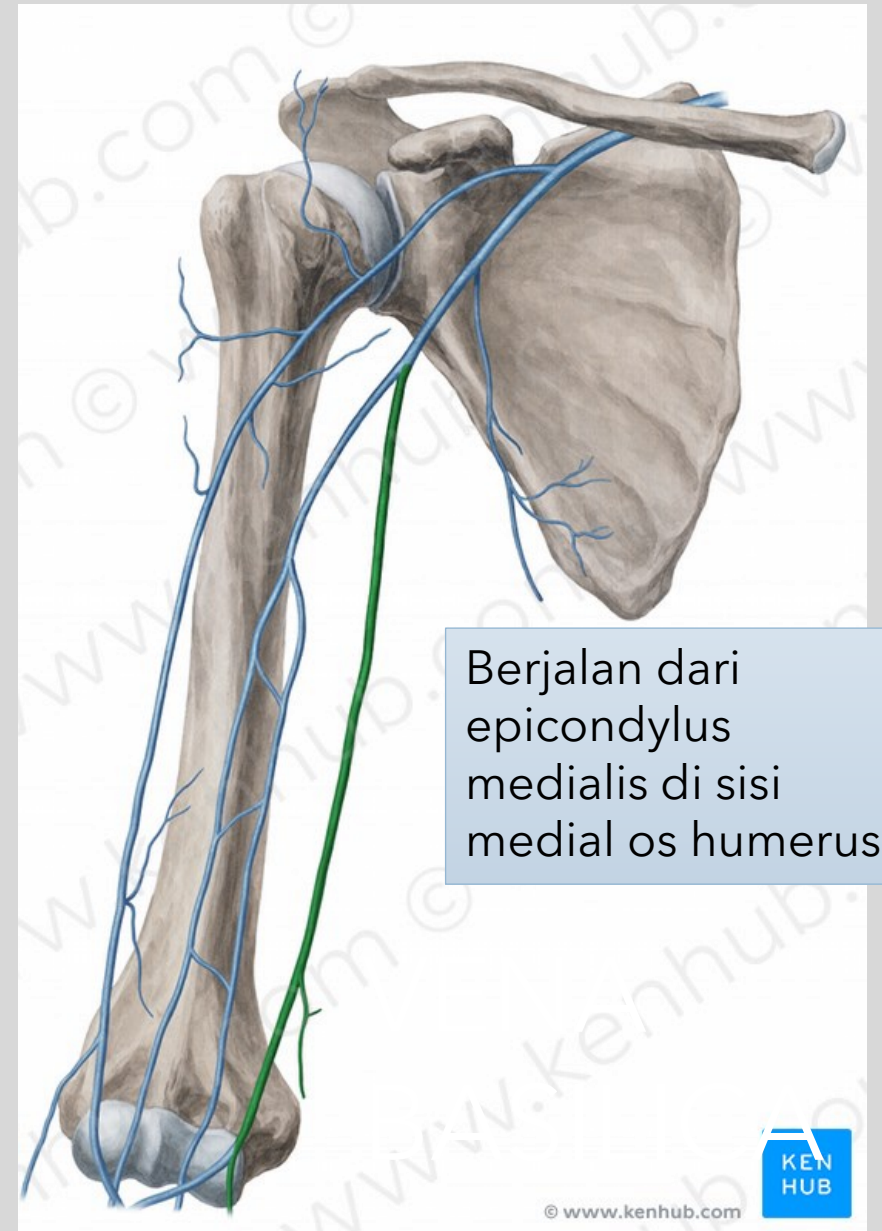
© www.kenhub.com



Berjalan dibagian anterior os radius bagian superior pada processus coronoideus

VENA MEDIANA CUBITI

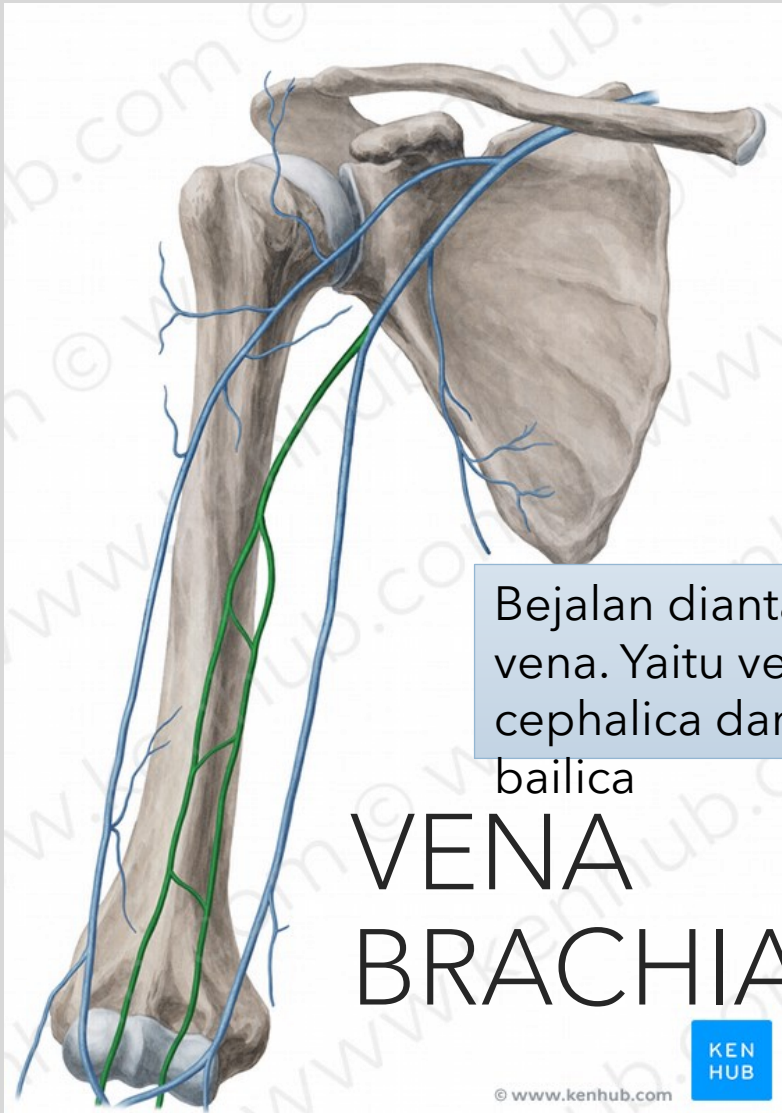
© www.kenhub.com



Berjalan dari epicondylus medialis di sisi medial os humerus

© www.kenhub.com



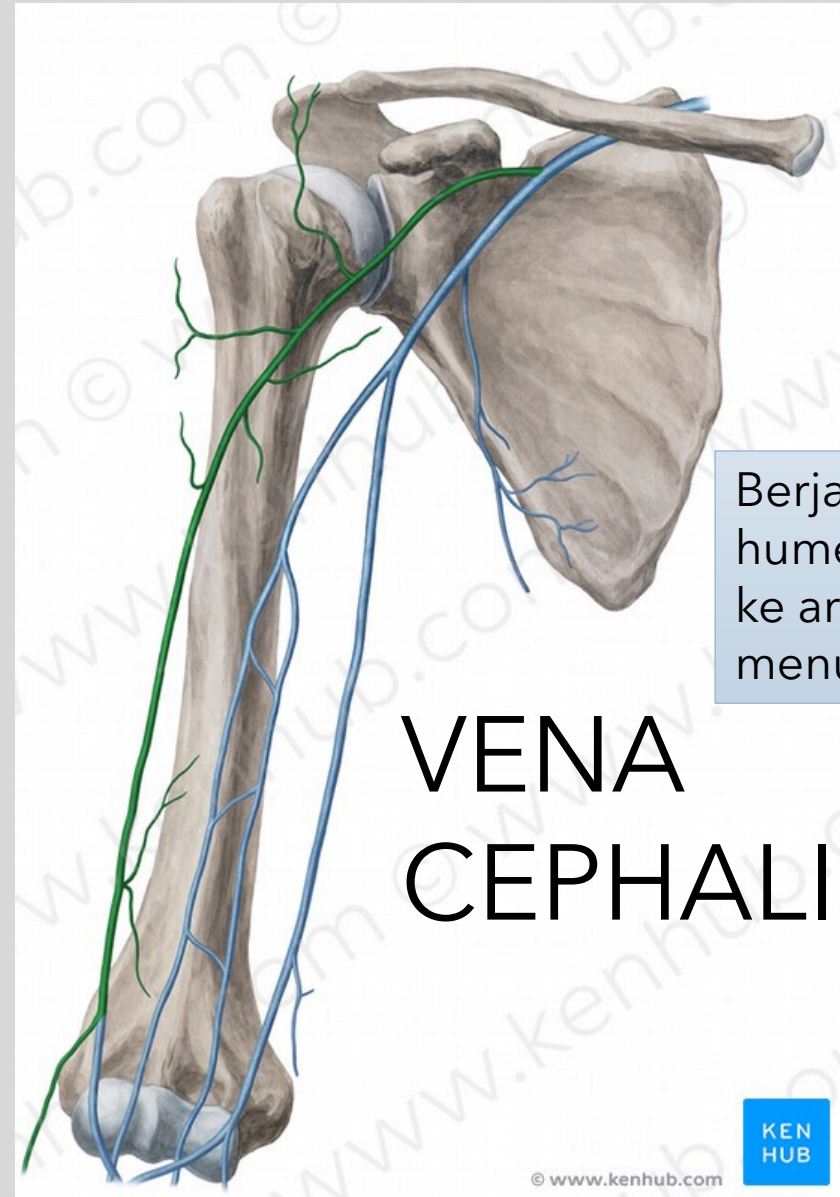


Bejalan diantara dua vena. Yaitu vena cephalica dan vena bailica

VENA BRACHIALIS

© www.kenhub.com

KEN HUB

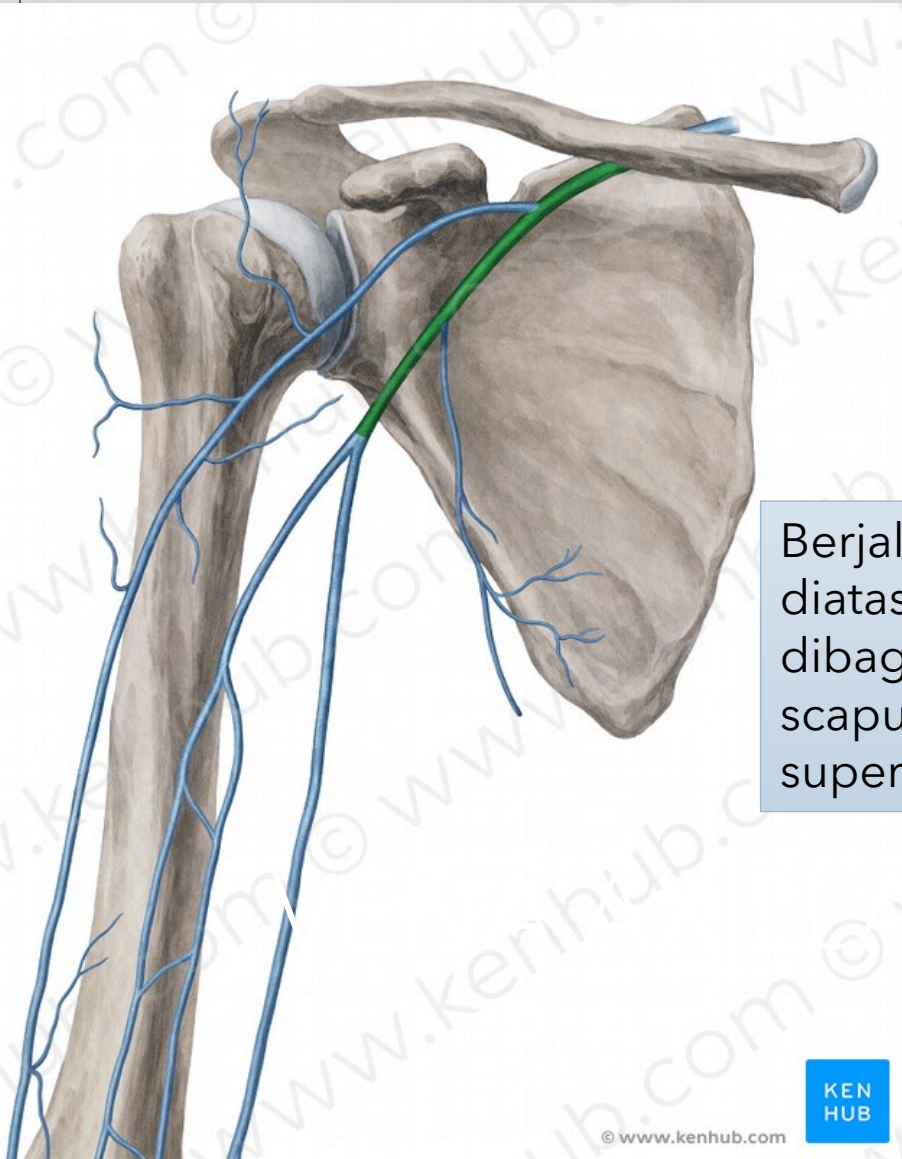


Berjalan disisi lateral humerus kemudian ke arah medial menuju os scapula

VENA CEPHALICA

© www.kenhub.com

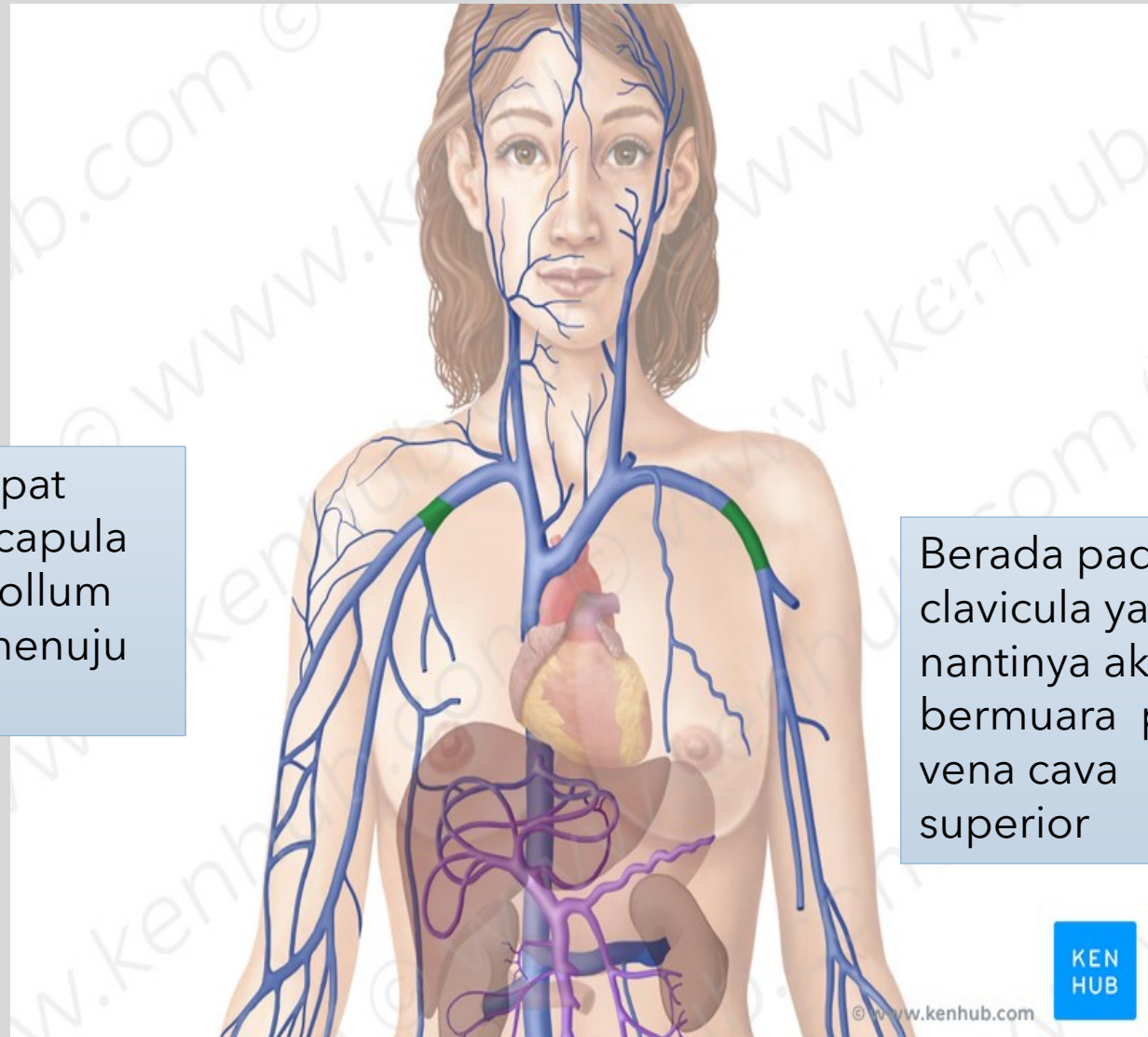
KEN HUB



Berjalan tepat di atas os scapula dibagian collum scapulae menuju superior

KEN HUB

© www.kenhub.com



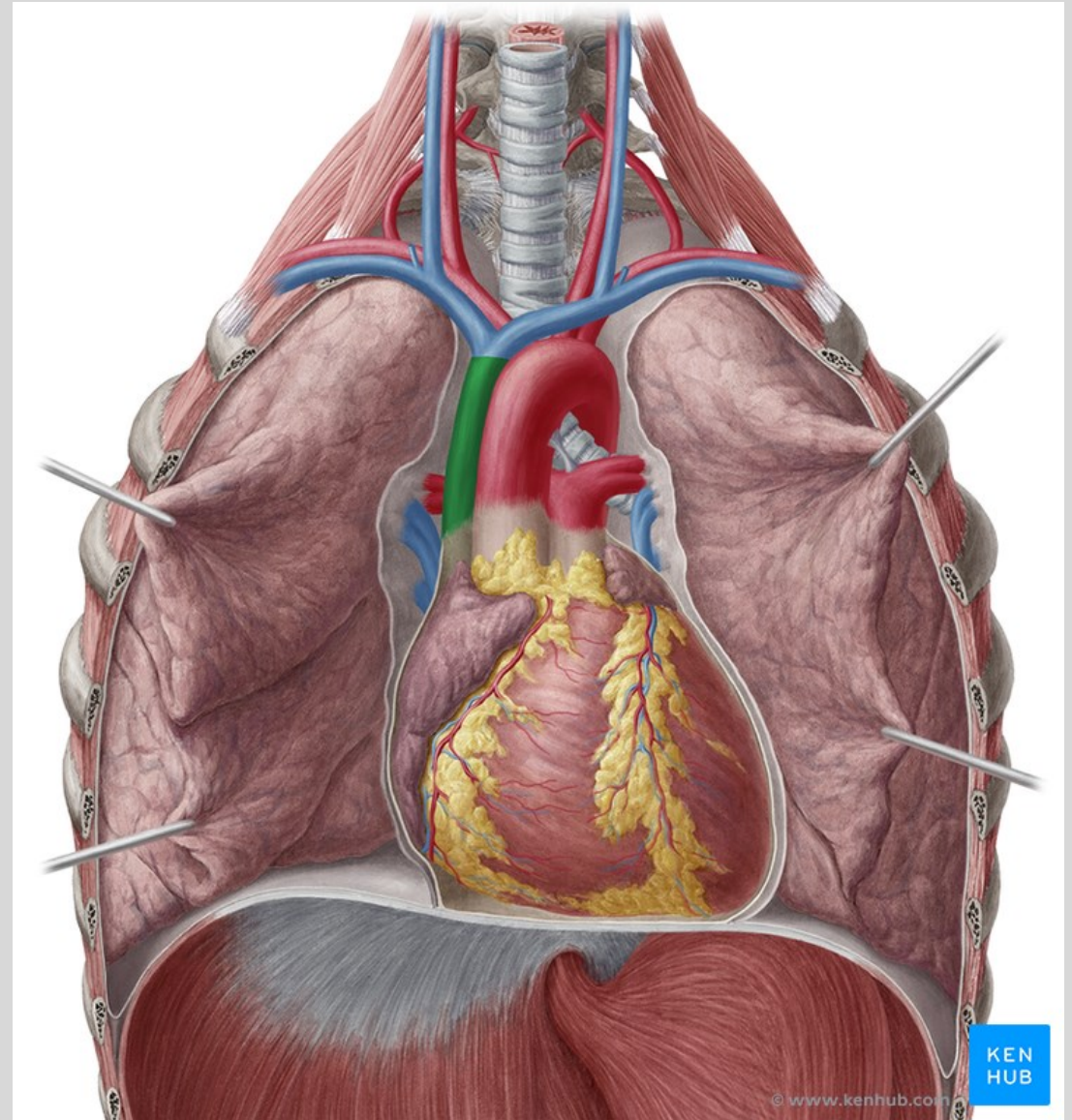
Berada pada os clavicula yang nantinya akan bermuara pada vena cava superior

KEN HUB

© www.kenhub.com

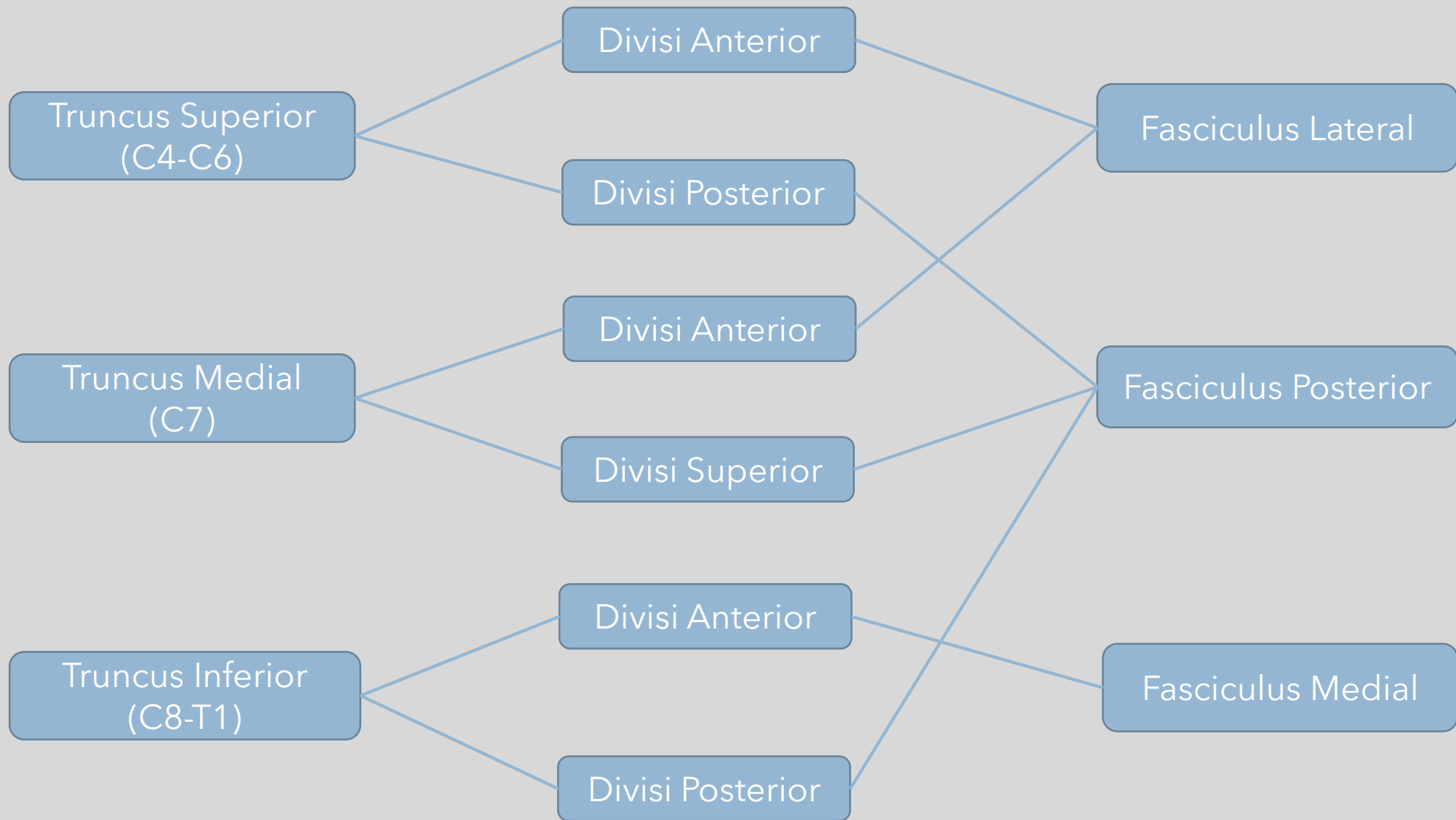
VENA CAVA SUPERIOR

- Merupakan muara dari vena subclavia dextra dan sinistra
- Akan meneruskan ke atrium dextra ventrikel dextra kemudian ke pulmo

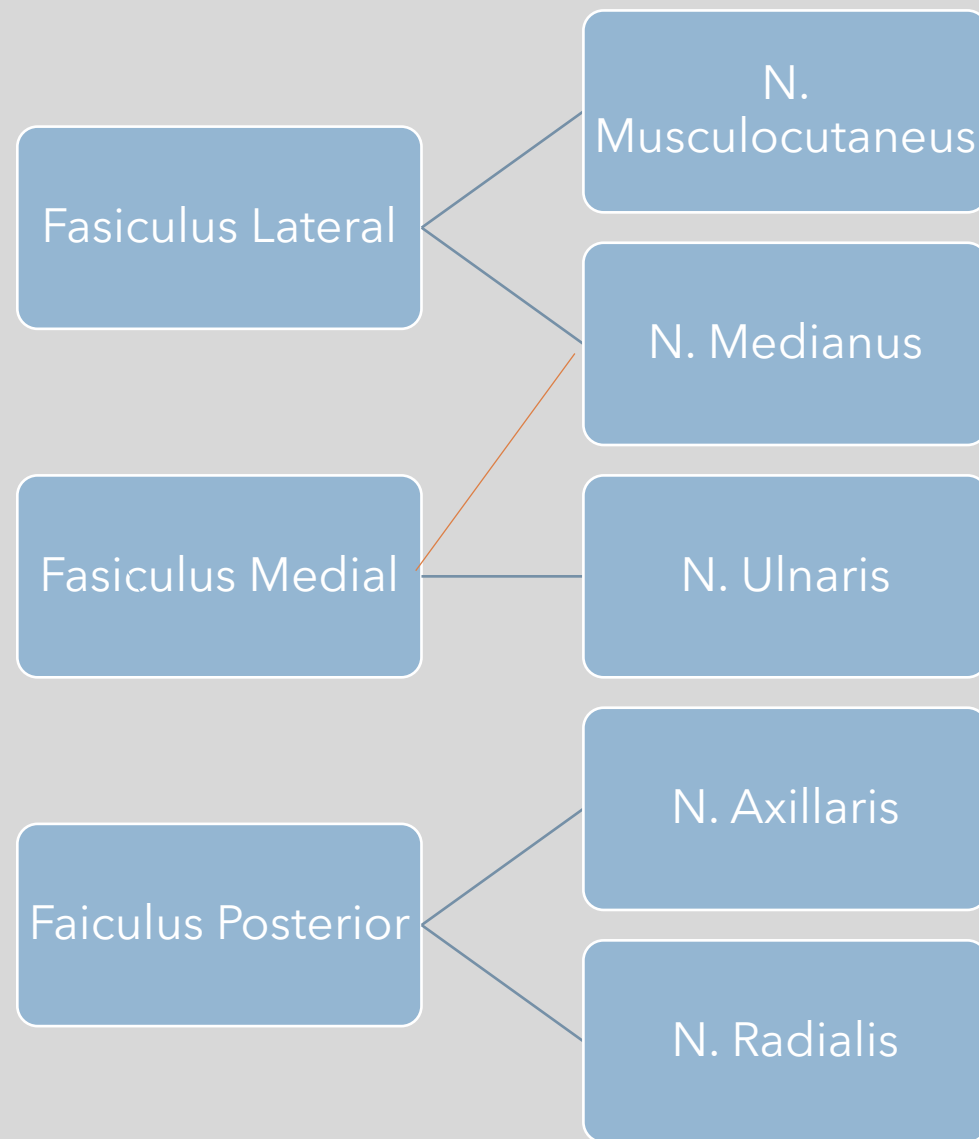


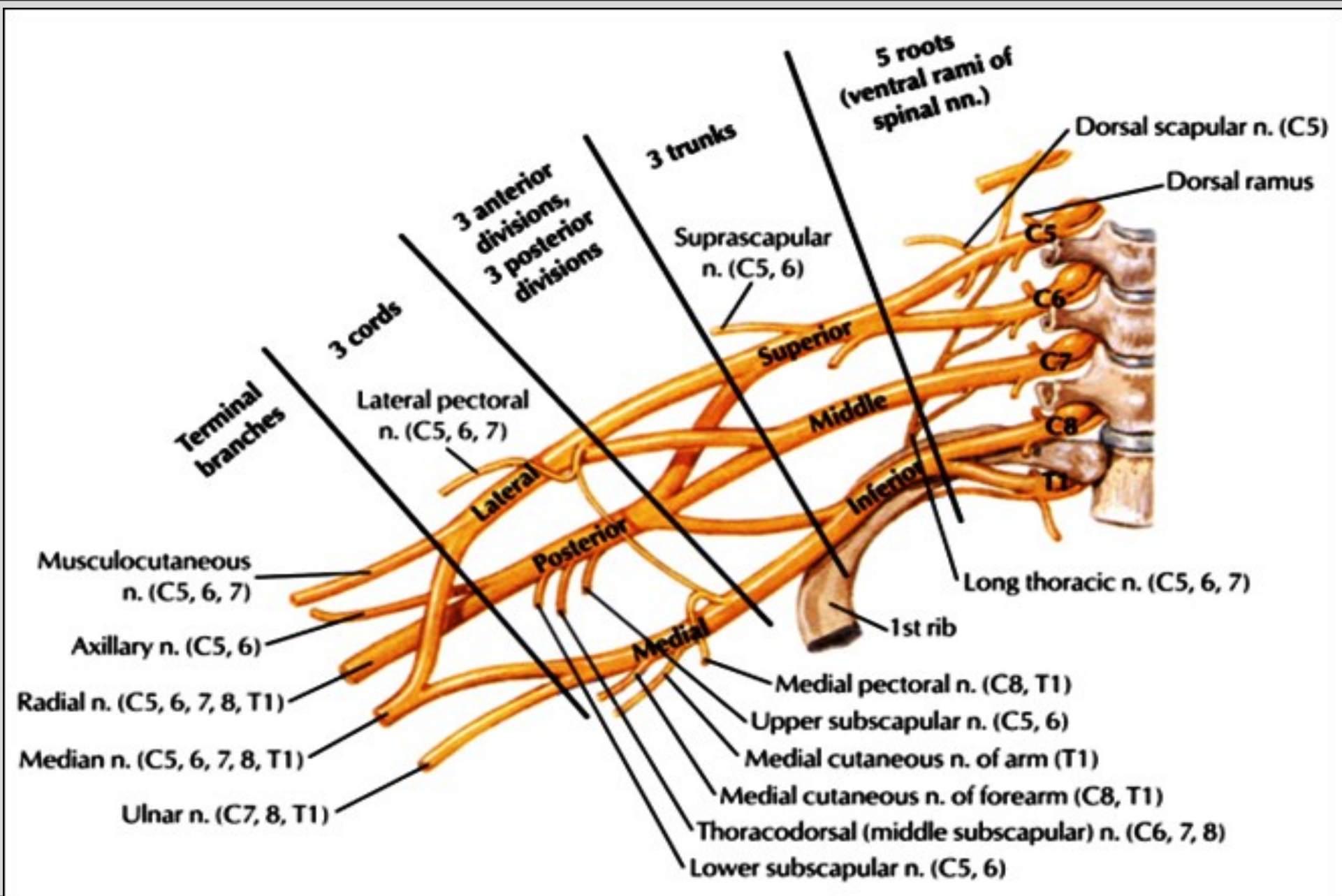
NERVUS

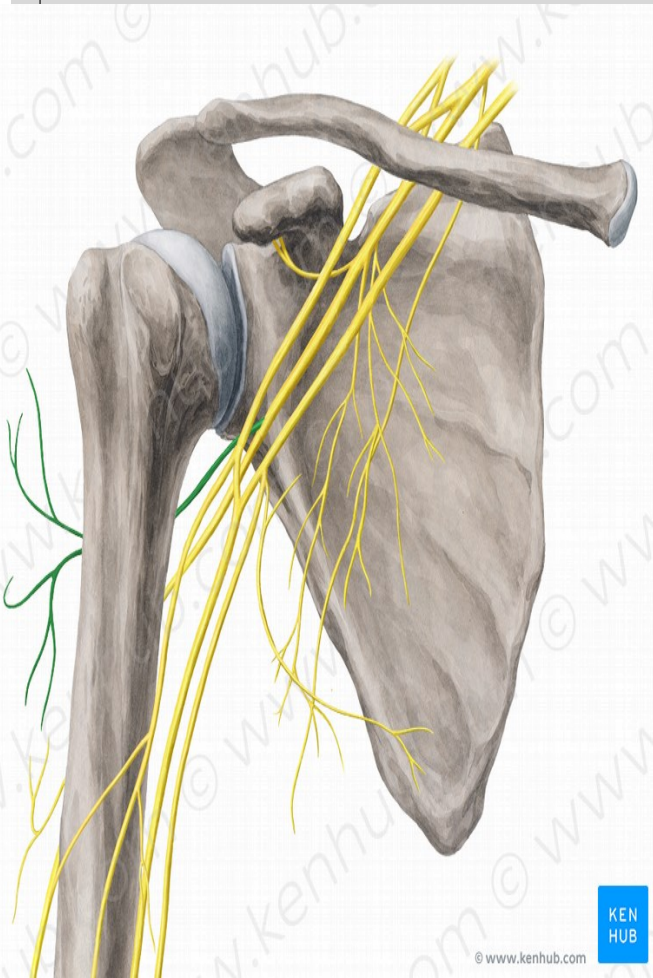




SKEMA PLEXUS BRACHIALIS



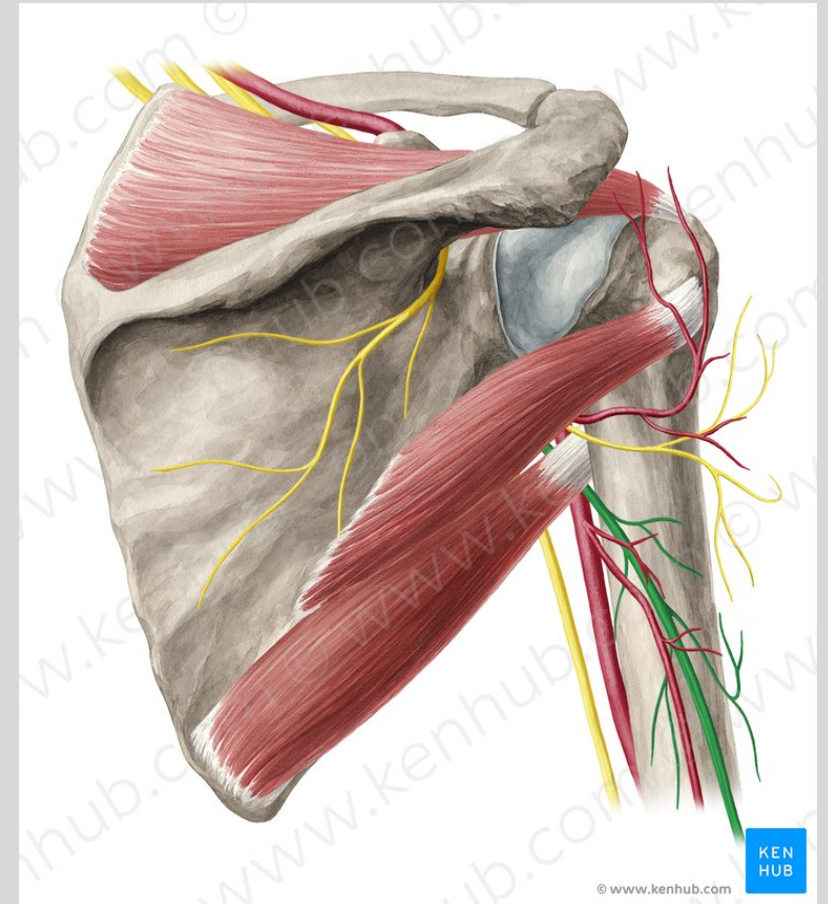




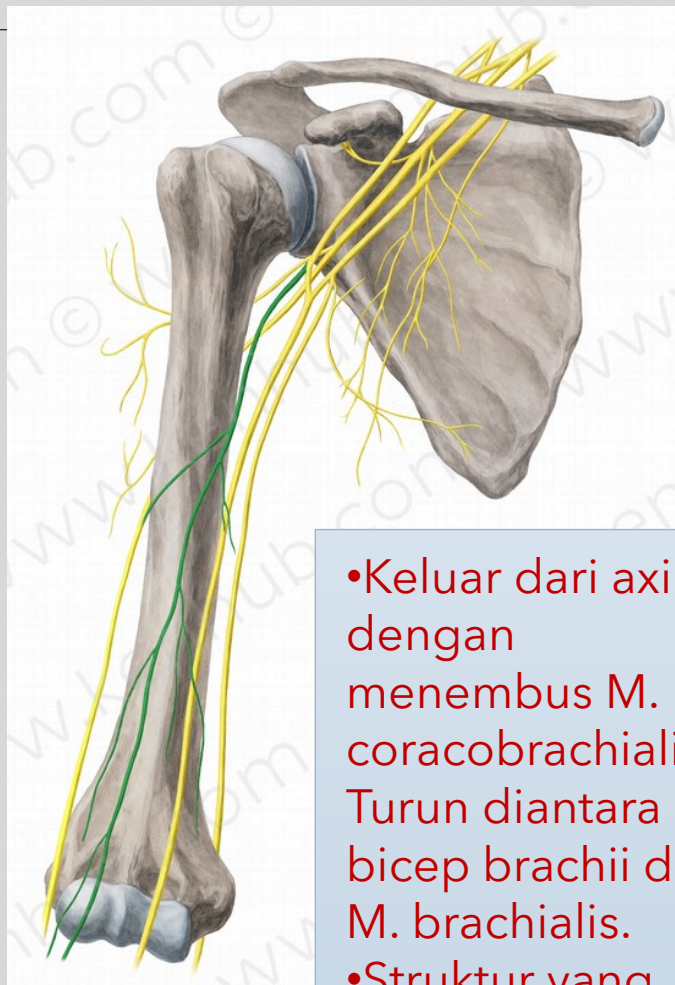
Nervus
Axillaris

- keluar dari fossa axillaris di posterior, yang berjalan melalui quadrangular dengan arteri circum flexa humeri posterior.
- Struktur yang diinervasi: M. teres major, M. Deltoideus.

- keluar dari fossa axillaris di posterior arteri axillaris.
- Berjalan di posterior humerus dalam sulcus radialis dengan arteria brachialis profundus diantara caput lateral dan medial dari triceps
- Struktur yang diinervasi: semua kompartemen posterior brachii dan antebrachii.

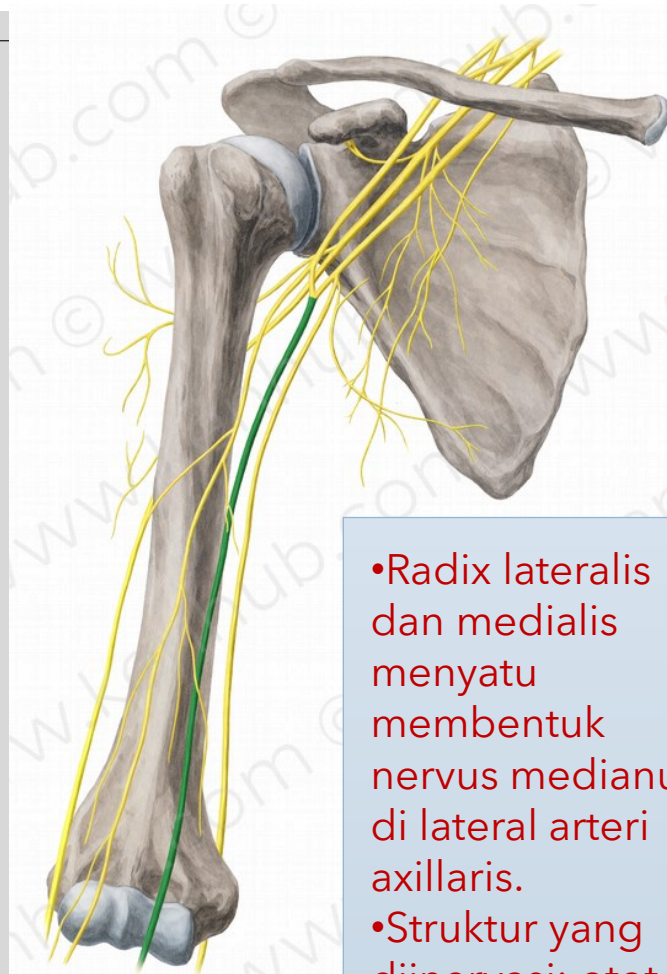


Nervus
Radialis



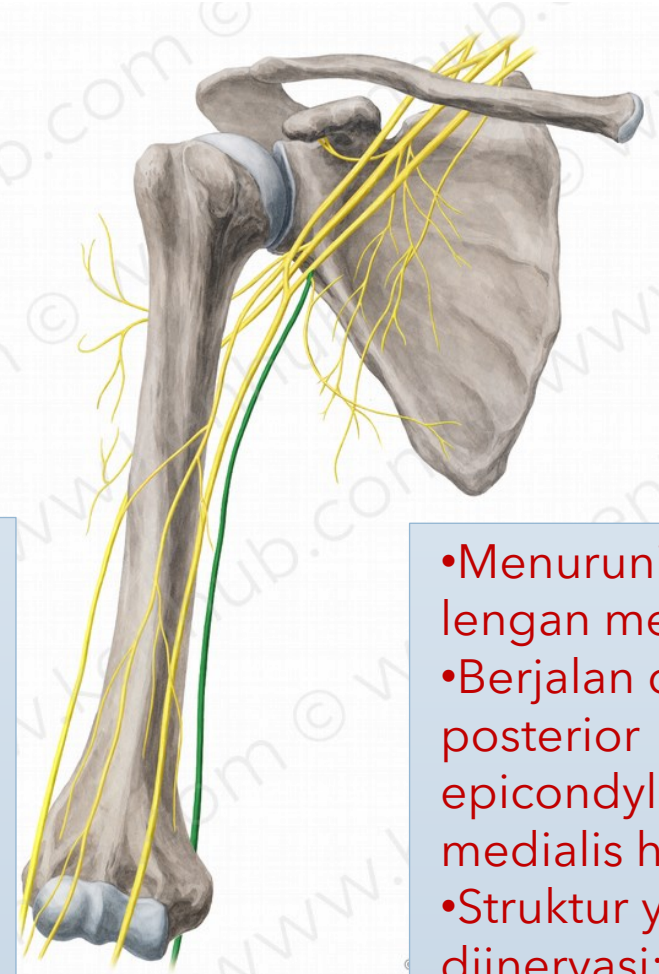
Nervus
Musculo
cutaneus

- Keluar dari axilla dengan menembus M. coracobrachialis. Turun diantara M. biceps brachii dan M. brachialis.
- Struktur yang diinervasi: otot kompartemen anterior brachii



Nervus
Medianus

- Radix lateralis dan medialis menyatu membentuk nervus medianus di lateral arteri axillaris.
- Struktur yang diinervasi: otot kompartemen anterior antebrachii kecuali M. flexor carpi ulnaris



Nervus
Ulnaris

- Menuruni lengan medial
- Berjalan di posterior epicondylus medialis humeri
- Struktur yang diinervasi: M. flexor carpi ulnaris dan separuh ulnar flexor digitorum profundus

**TERIMA KASIH
SELAMAT BELAJAR**