

ANATOMI CAVUM ORIS dan SALIVARY GLAND



dr. Anung Putri Illahika, M.Si

LABORATORIUM ANATOMI

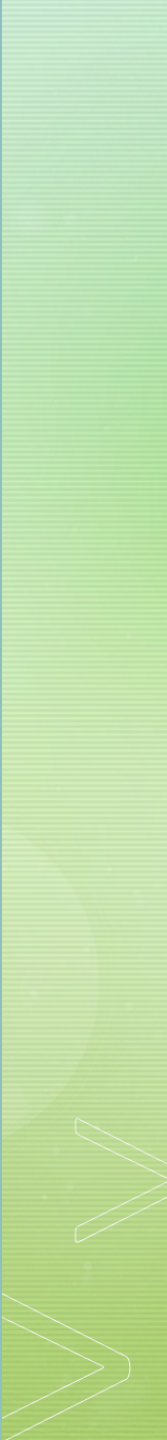
FAKULTAS KEDOKTERAN UMM

TUJUAN PEMBELAJARAN

- Mahasiswa diharapkan mampu menganalisis:
 - 1. struktur makroskopis cavum oris
 - 2. topografi cavum oris
 - 3. gambaran makroskopis muscoli masticatori
 - 4. gambaran glandula salivatores
 - 5. vaskularisasi dan innervasi cavum oris, lingua, muscoli masticatori, glandula salivatores

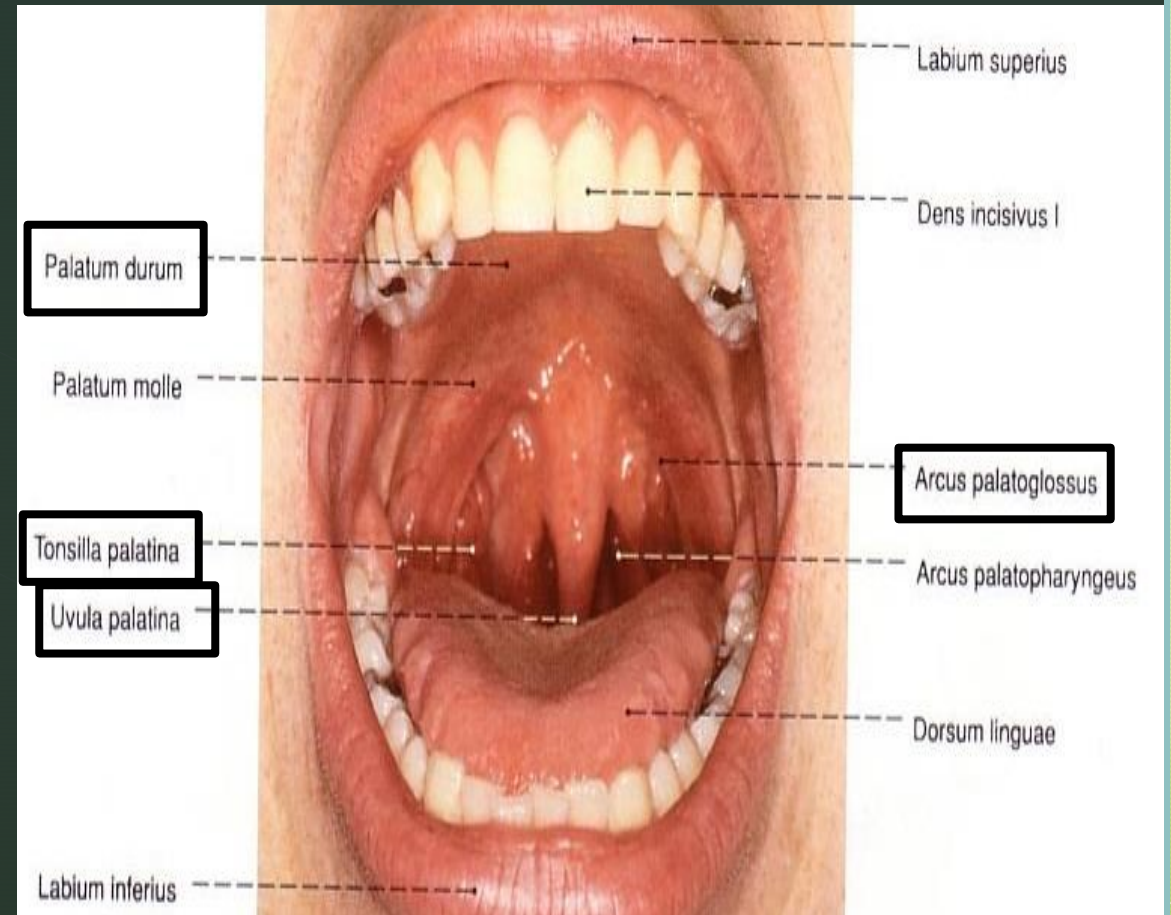


TOPIK BAHASAN

- ANATOMI TOPOGRAFI CAVUM ORIS
 - OTOT PENGUNYAH
 - LINGUA
 - ANATOMI BUCCAE
 - SALIVATORY GLAND
- 

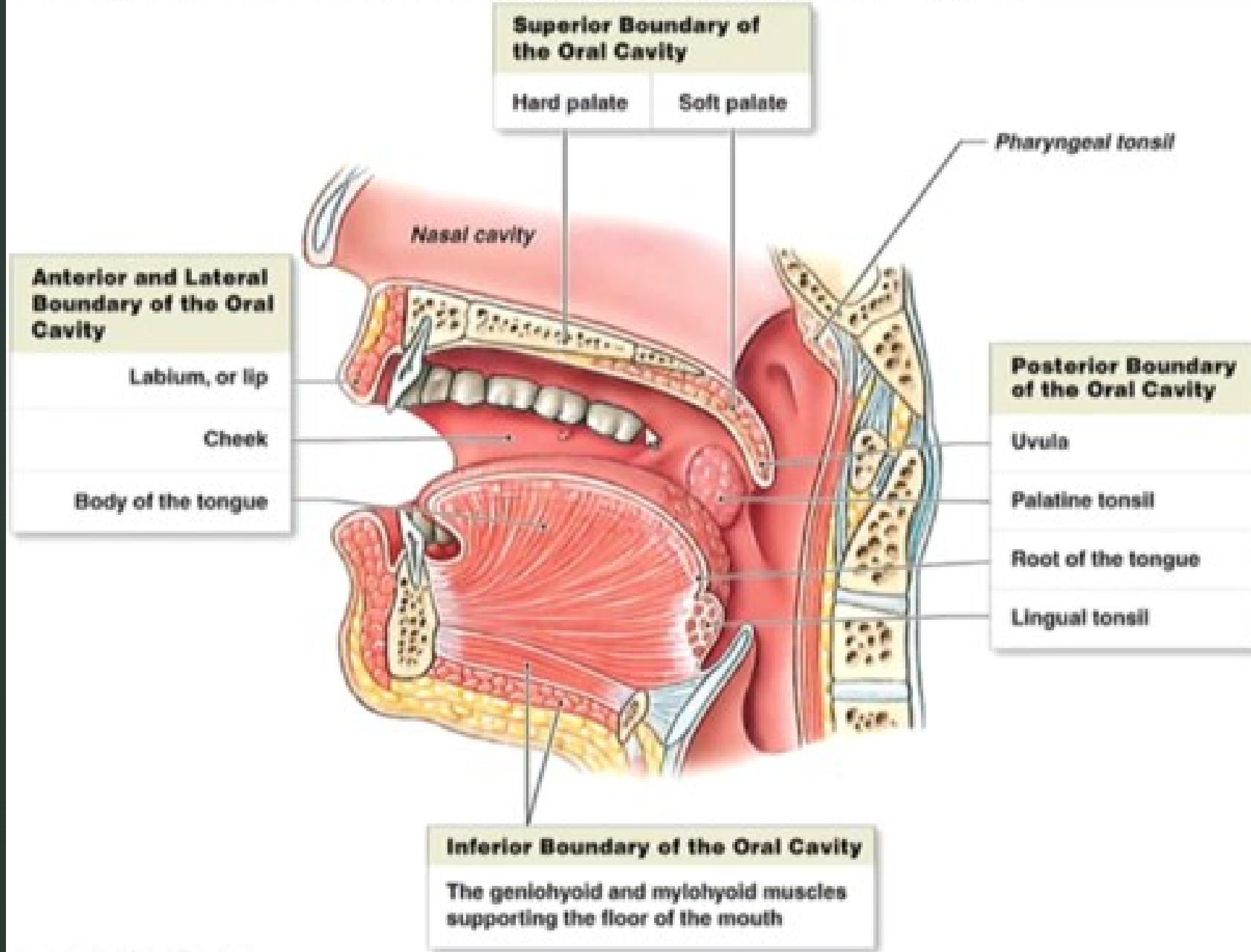
ANATOMI TOPOGRAFI CAVUM ORIS

- **Batas superior:** palatum durum, palatum molle
- **Anterior:** labia
- **Lateral:** bucca
- **Inferior:** diaphragma oris – M. Geniohyoideus – M. Mylohyoideus
- **Isi:** lingua, kelenjar, uvula



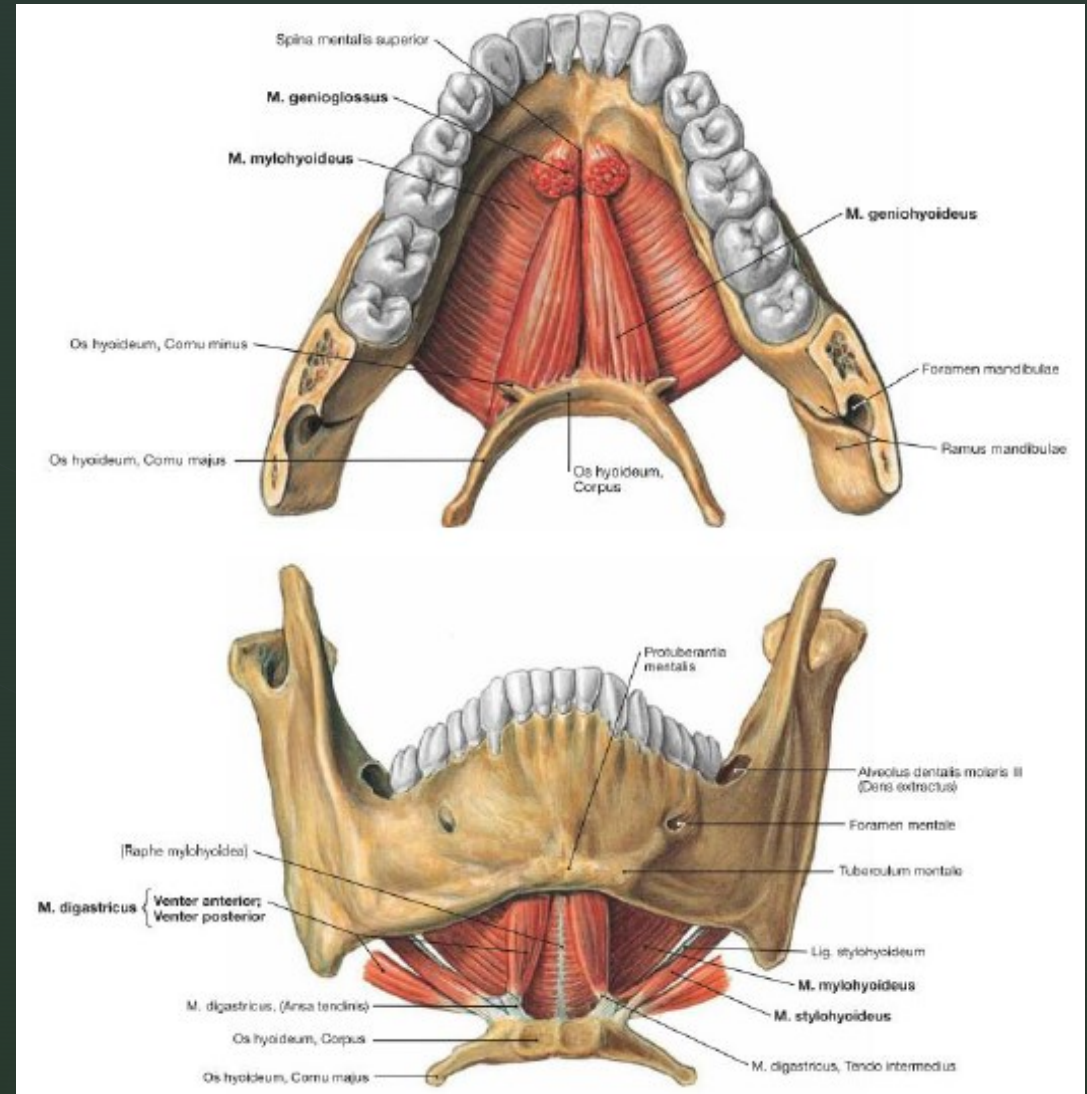
Gambar 1. Cavum oris–Sobotta

A sagittal section showing the major components forming the boundaries of the oral cavity

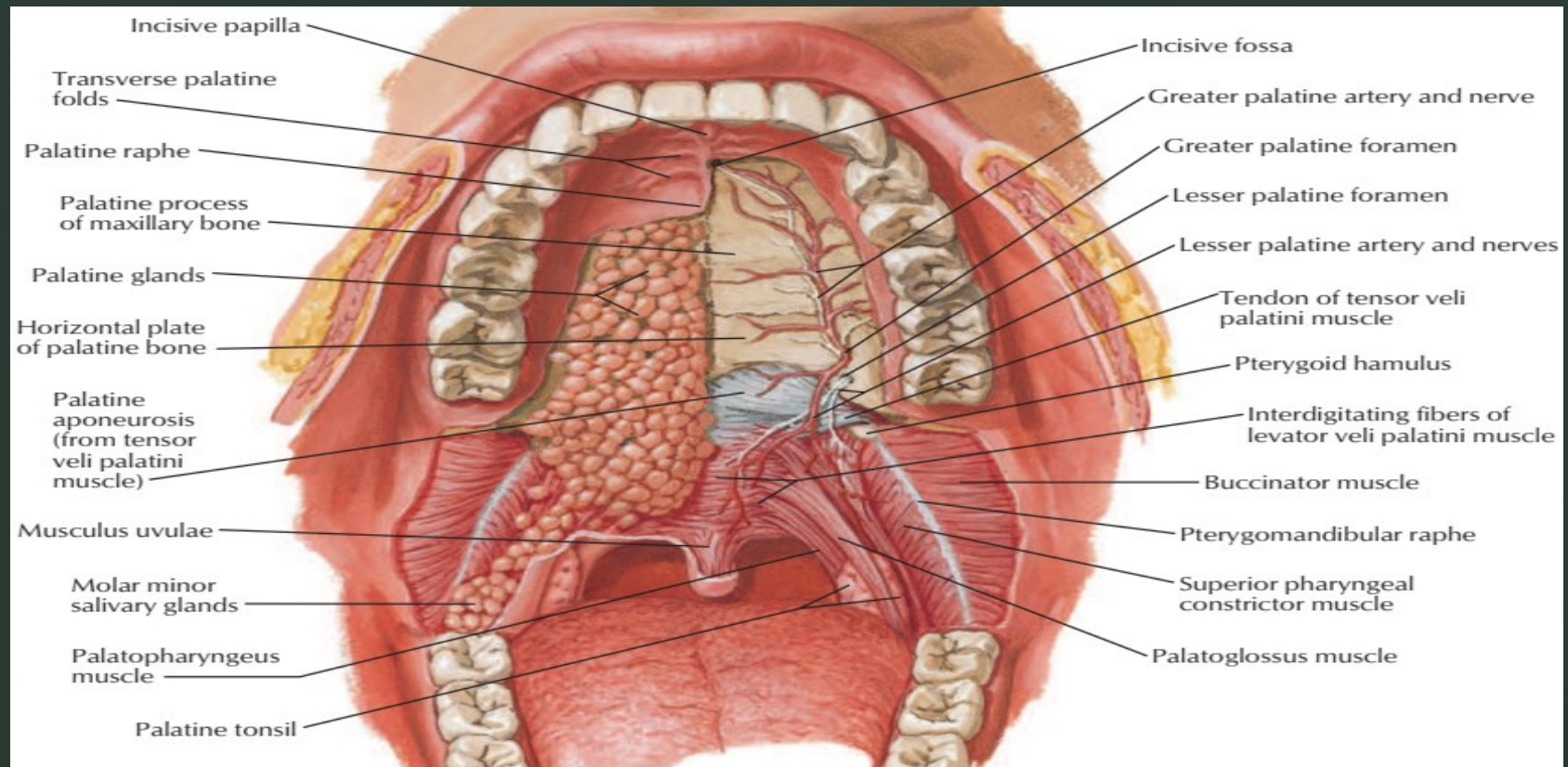


DIAFRAGMA ORIS

- Musculus pembentuk diafragma oris bagian bawah diantaranya adalah:
- 1. *M. Digastricus Venter Anterior* (pada os Hyoid)
 - → invasi oleh N. Mylohyoid (cabang V3)
- 2. *M. Mylohyoideus* (tersusun transversal)
 - → invasi oleh N. Mylohyoid (cabang V3).
- 3. *M. Geniohyoideus* (tersusun longitudinal)
 - → invasi oleh N. XII



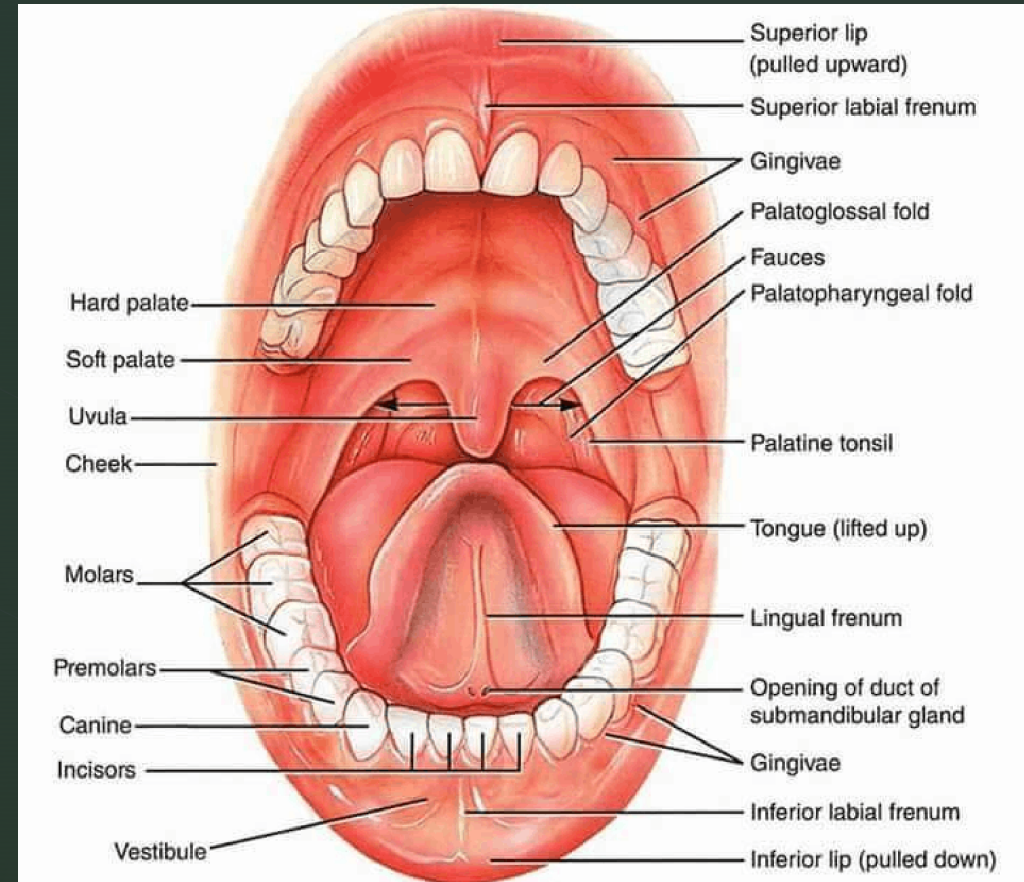
ANATOMI TOPOGRAFI CAVUM ORIS (Isi)



Gambar 2. Cavum oris – Netter

ANATOMI TOPOGRAFI CAVUM ORIS

- Terbagi: rima oris, (vestibulum oris dan cavum oris propria)*
- * di antara keduanya terdapat bagian yang menghubungkan:
 - Spatium interdentale
 - Spatium retromolare

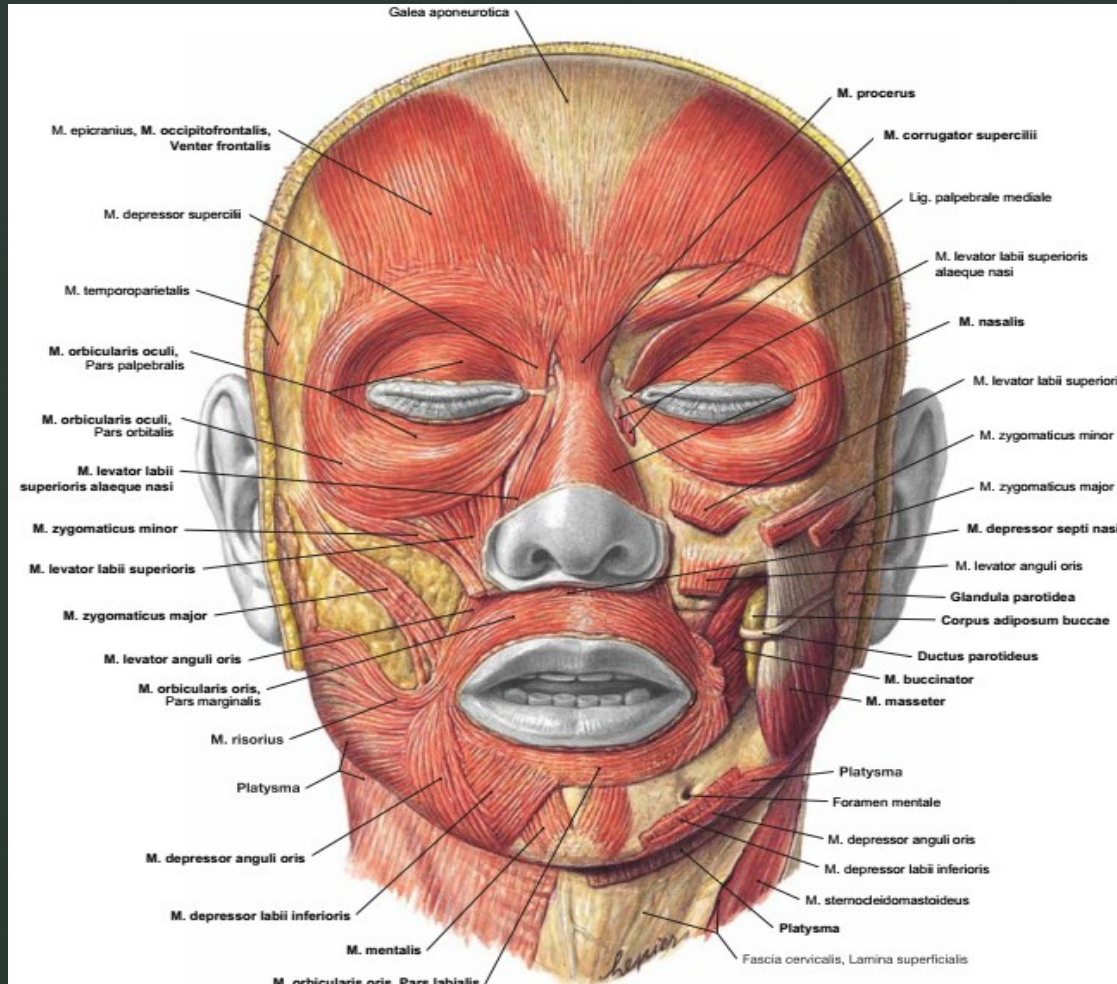


Gambar 3. Pembagian Cavum oris

RIMA ORIS

Musculus:

1. M. Orbicularis oris
2. M. Risorius
3. M. Levator Labii Superior
4. M. Depressor Labii Inferior
5. M. Buccinator (berfungsi membuka mulut) Semua diinervasi oleh *N. Facialis*



Gambar 4. Rima Oris–Sobotta

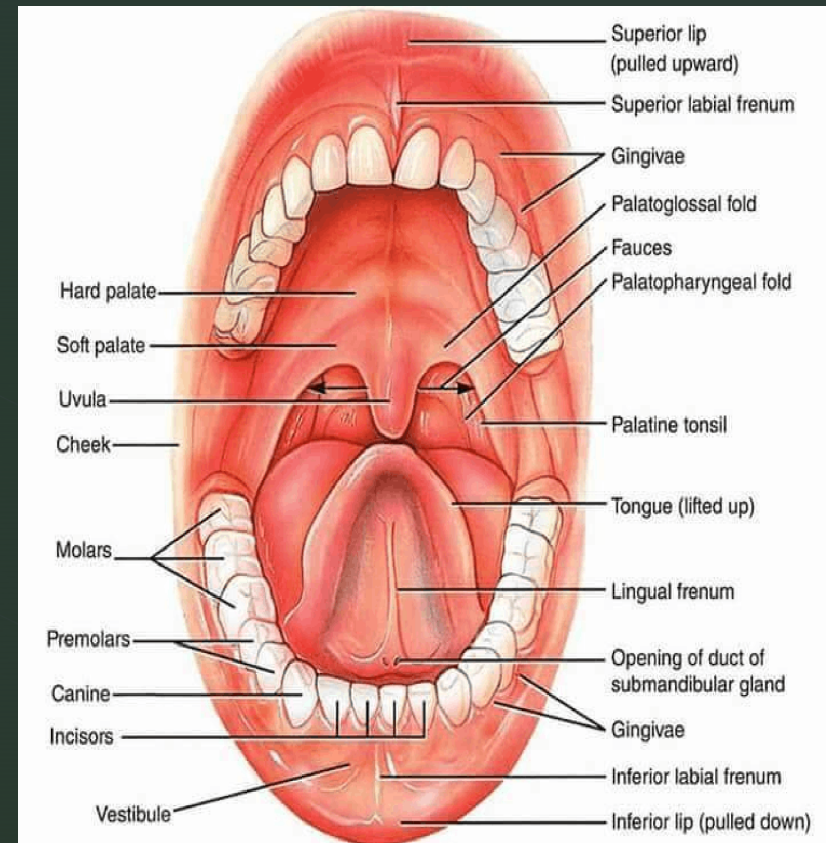
VESTIBULUM ORIS

- Adalah: bagian dari cavum oris berupa interval dgn batas:
 - Bibir → anterior
 - Pipi → lateral
 - Dentes dan gingiva → medial dan posterior



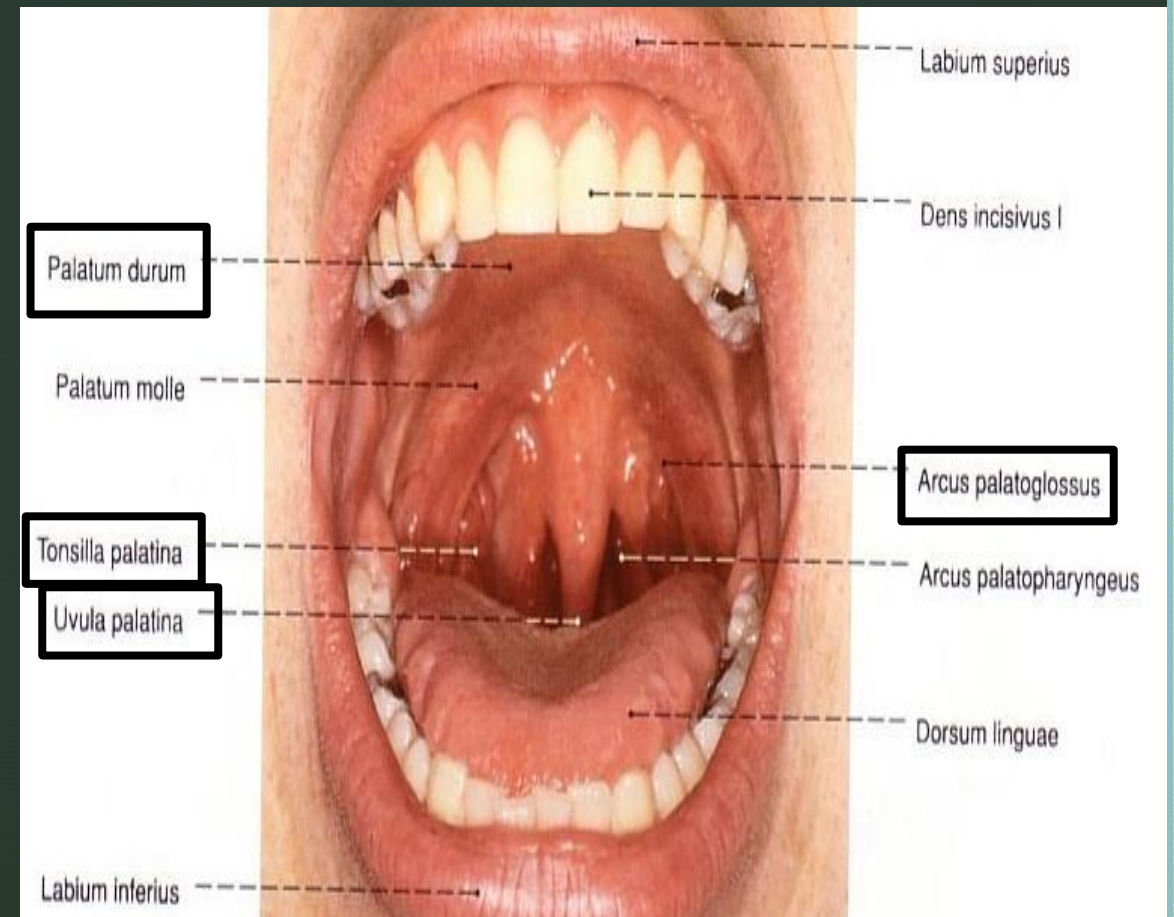
CAVUM ORIS PROPRIUM

- Adalah: bagian mulut yang berada di sebelah dalam arcus dentalis dan gingiva, ke posterior sampai arcus palatoglossus
- ATAP:
- DASAR:



PALATUM

- Terdapat 2 macam:
 - Palatum durum = palatum keras = hard palate
 - Palatum mole = palatum lunak = soft palate



PALATUM

PALATUM DURUM

- Tersusun atas 2 tulang:
 - *Proc. Palatina os. maxillaris*
 - *Lamina horizontalis os. Palatina*
- Inervasi : *N. Nasopalatina, N. Palatinum majus*
- Vaskularisasi : *A. Palatinum majus*

PALATUM MOLLE

- Tersusun atas:
 - • *Aponeurosis M. Tensor Veli Palatini* → Inn: *N. Mandibularis*
 - • *M. Levator Veli Palatini*
 - • *M. Uvulae*
 - • *M. Palatoglossus*
 - • *M. Palatopharyngeus*
- Inervasi : *N. Palatinum minus*
- Vaskularisasi : *A. Palatinum minus*

Isthmus Faucium

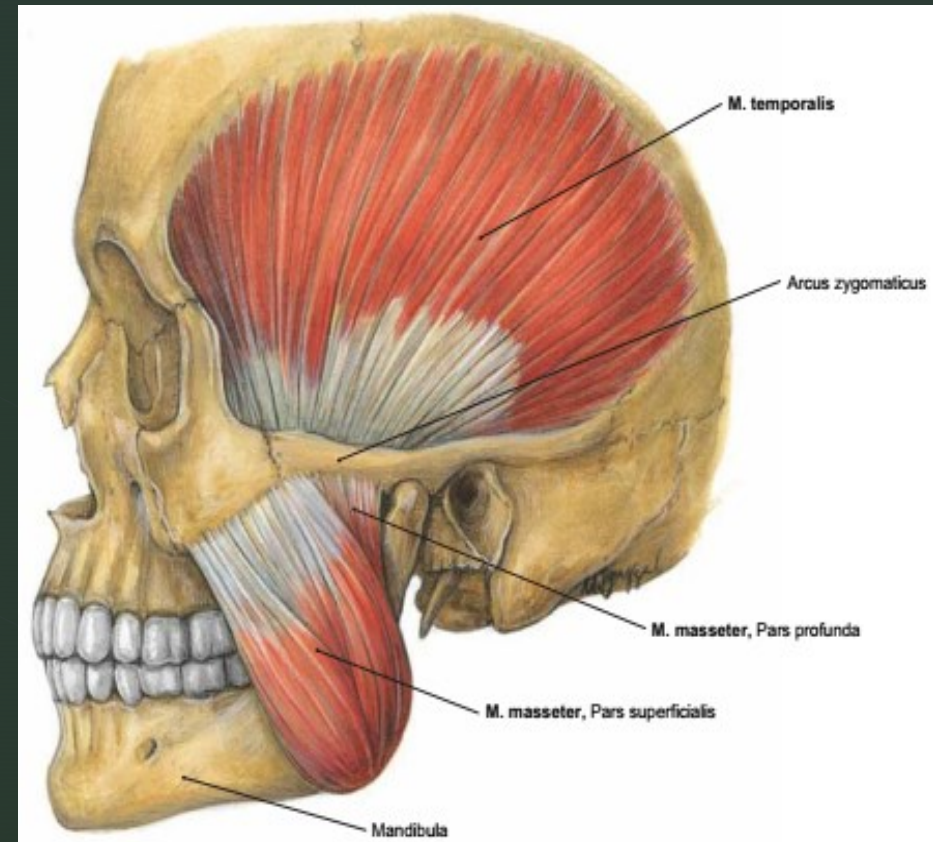
- Batas cavum oris dengan oropharynx tersusun atas :
 1. *Palatum molle*
 2. *Plica palatoglossus*
 3. *Plica palatopharynx*
 4. *Dorsum linguae*



MUSCULI MASTICATORI (a. maxillaris)

1. Otot :M. Temporalis

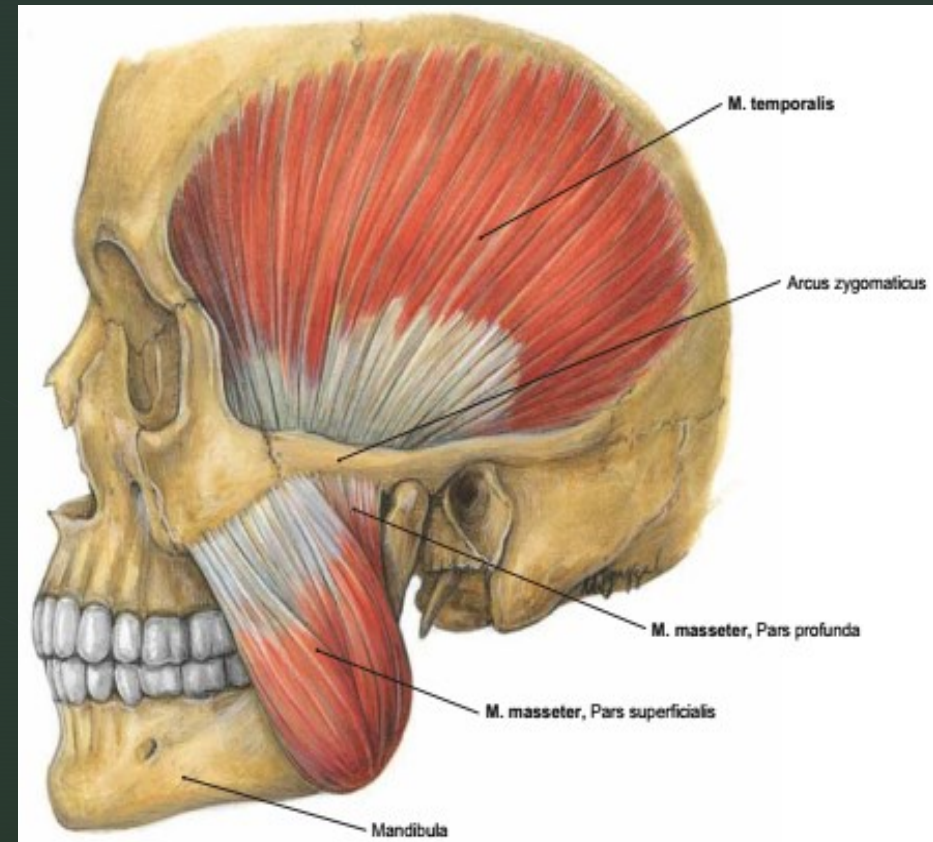
- Nervus : Nn. Temporalis profundi (N, mandibularis (V/3))
- Origo : Os temporal dibawah linea temporalis inferior, lapisan dalam fascia temporalis
- Insertio : apex dan permukaan medial proc. Coronoideus mandibulae
- Fungsi :serabut anterior menutup mulut, serabut posterior menarik mandibulae.



MUSCULI MASTICATORI

2. Otot :M. Masseter

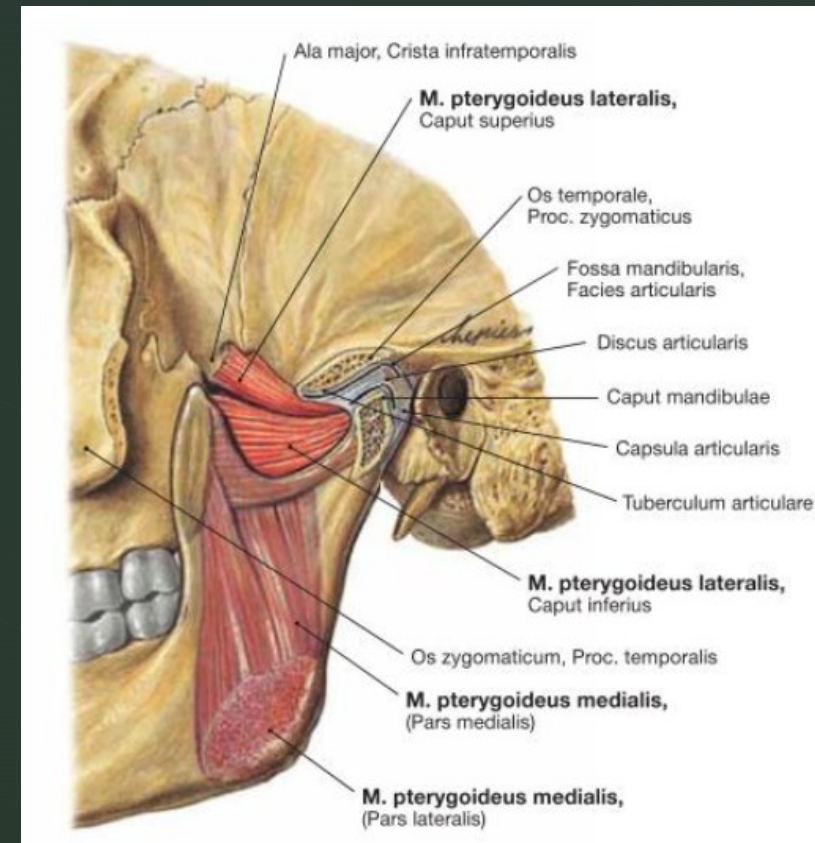
- Nervus : Nn. Temporalis profundi (N, mandibularis (V/3))
- Origo :
 - - Pars superficial :2/3 anterior margo inferior arcus zygomaticus
 - - Pars profunda :1/3 posterior permukaan dalam arcus zygomaticus
- Insertio : - Pars superficial :angulus mandibulae, tuberositas masseterica
- Pars profunda : margo inferior mandibulae
- Fungsi : menutup mulut



MUSCULI MASTICATORI

3. Otot: M. Pterygoideus medialis

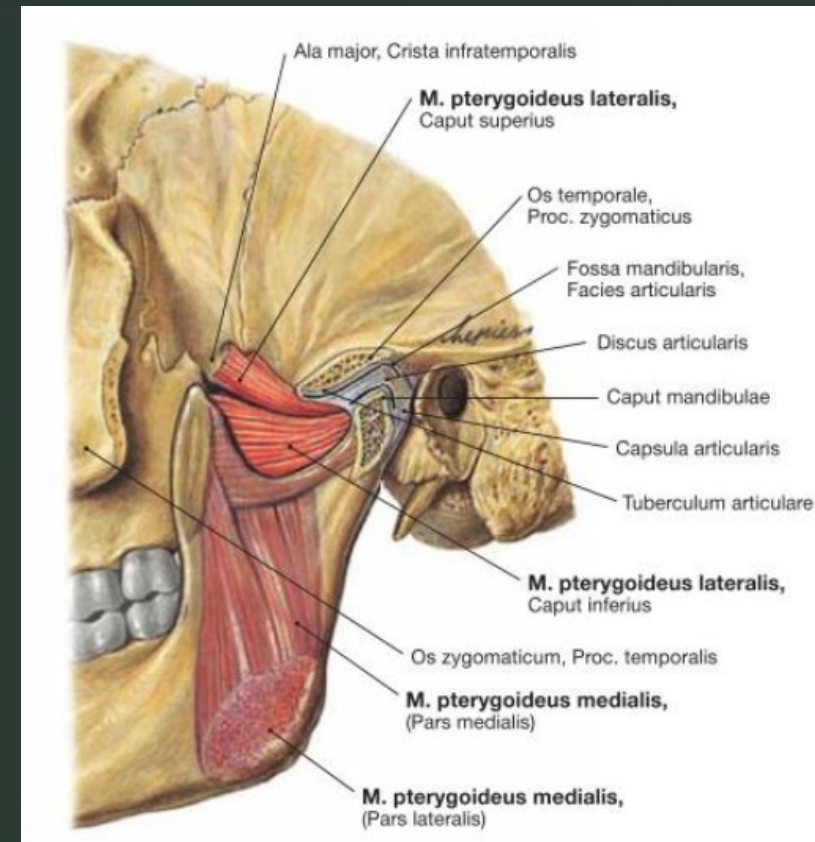
- Nervus : N. Pterygoideus medialis (N. Mandibularis (V/3))
- Origo : fossa pterygoidea, permukaan medial lamina lateral proc. Pyramidalis ossis palatini
- Insertio : margo inferiormandibulae, tuberositas pterygoidea
- Fungsi : menutup mulut



MUSCULI MASTICATORI

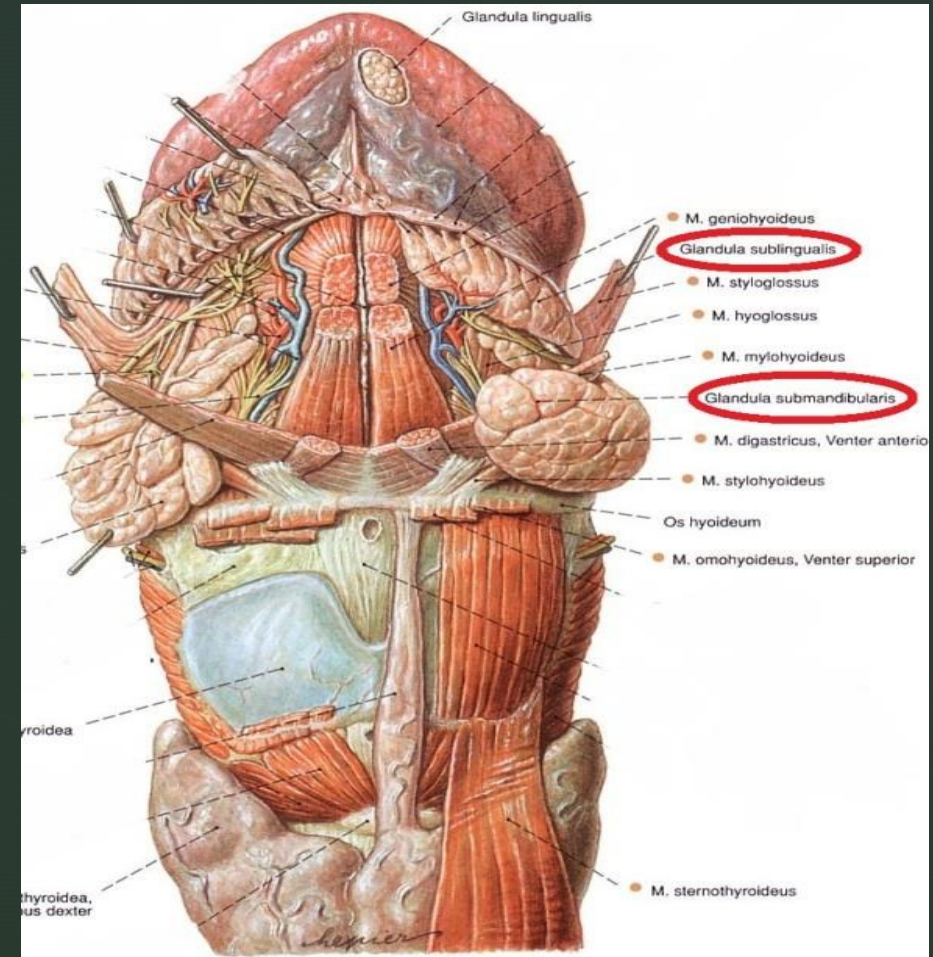
3. Otot: M. Pterygoideus lateralis

- Nervus : N. Pterygoideus lateralis (N. Mandibularis (V/3))
- Origo :
 - Caput superius : permukaan luar lamina lateralis proc. Pterygoidei, tuber maxillae (accessorius)
 - Caput inferius : facies temporalis ala majoris ossis sphenoidalis
- Insertio :
 - Caput superius : discus et capsula articulationis temporomandibularis
 - Caput inferius : fovea pterygoidea proc. Condylaris mandibulae
- Fungsi : menarik mandibula ke arah dalam



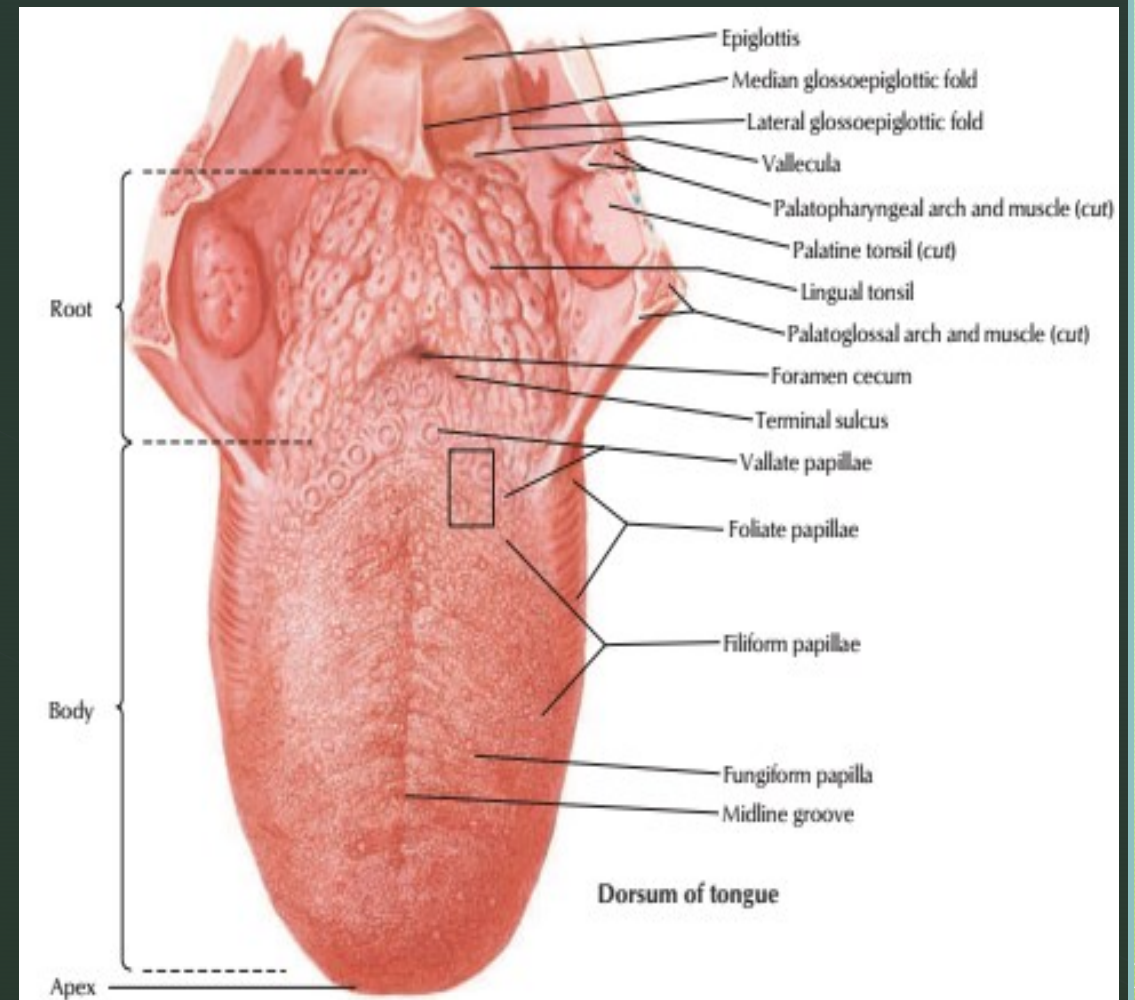
Musculus penunjang

- M. digastricus venter anterior
- M. mylo
- M. genio
- M. buccinator



LINGUA

- Radix linguae
- Corpus linguae
 - **Sulcus medianus linguae**
 - **Sulcus terminalis linguae :**
 - 1/3 Posterior terdapat tonsila lingualis;
 - 2/3 anterior terdapat *papila valata* (posterior), *foliate* (lateral), *filiformis* (anterior), *fungiformis* (tengah).
- Apex linguae
- Foramen caecum linguae



LINGUA

VASKULARISASI

- • **A.V.Profunda *Linguae*** (Lidah anterior)
- • **A.V.Dorsalis *Linguae*** (Lidah posterior & tonsilla palatina)
- • **A.V.Sublinguae** (Dasar cavum oris & suplai glandula sublingua)

INNERVASI

- • **Papilla valata** : ***N. Glossopharyngeus*** (IX)
- • **2/3 anterior** : ***N. Lingualis*** (V3) _ Nyeri & Panas
 - ***N. Chorda Tympani*** (Cabang N.VII)_ Pengecap
- • **1/3 posterior** : ***N. Glossopharyngeus*** (IX)

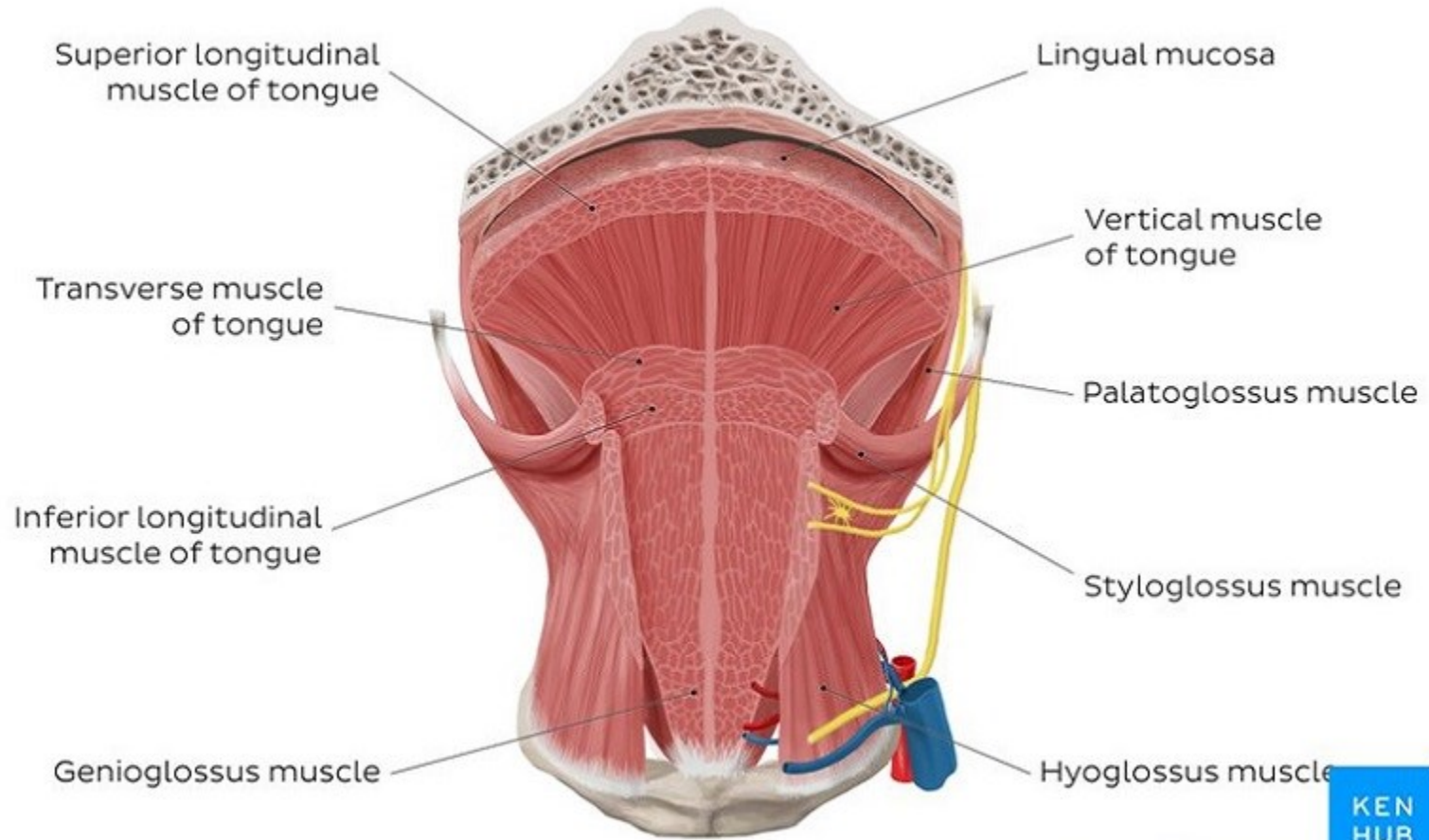
MUSCULUS

INTRINSIK

- Berorigo dan berinsertio di lidah
- M. longitudinalis linguae superior
- M. transversus linguae
- M. vertical linguae

EKSTRINSIK

- Berorigo diluar lidah, berinsertio di dalam lidah
- M. genio
- M. hyo
- M. stylo
- M. palato



EXTRINSIC MUSCLES

Palatoglossus

Styloglossus

Hyoglossus

Genioglossus

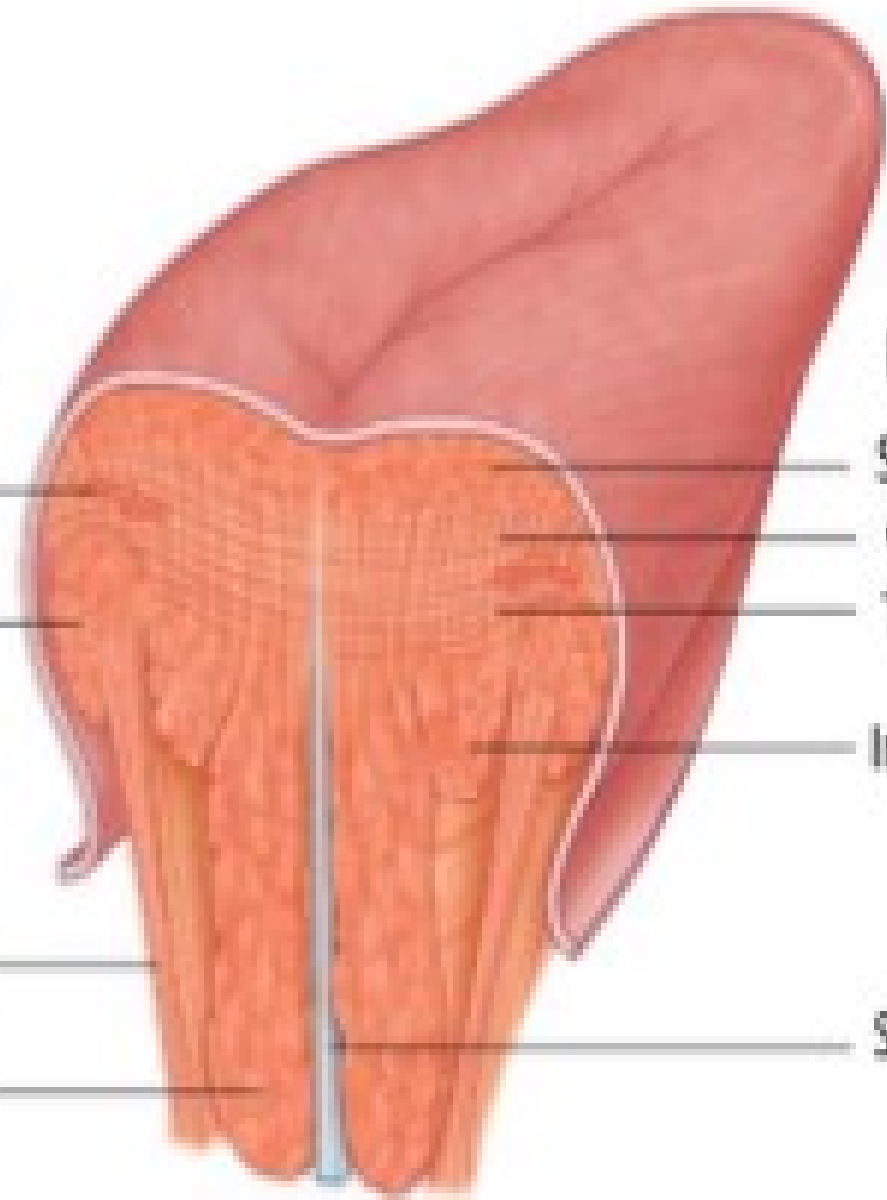
INTRINSIC MUSCLES

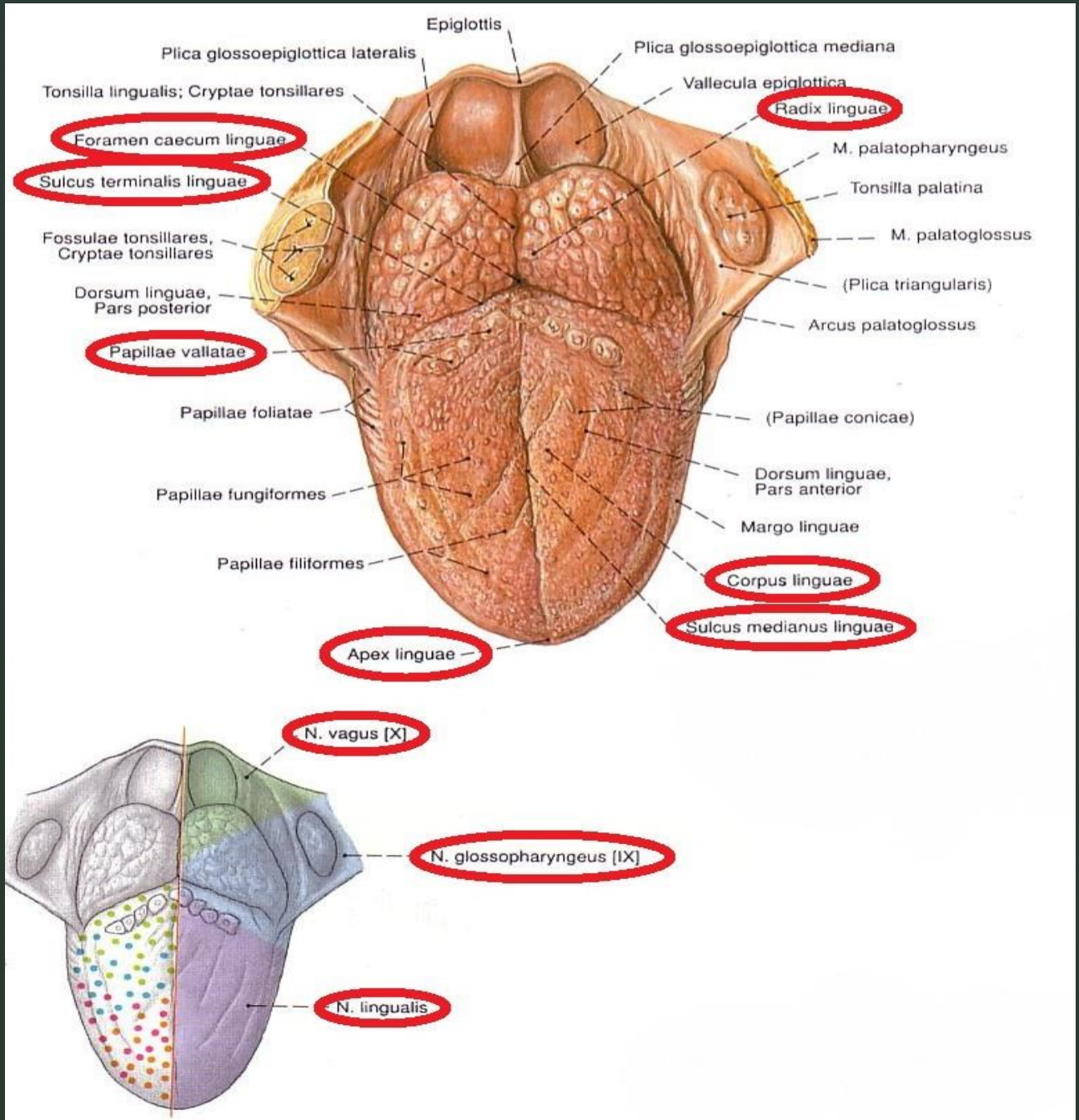
Superior longitudinal
vertical

Transverse

Inferior longitudinal

Septum





VASKULARISASI CAVUM ORIS

- rami labialis superior cabang dari a. infraorbitalis dan a. facialis
- rami labialis inferior cabang dari a. mentalis dan a. facialis

INNERVASI CAVUM ORIS

- Rami labialis superior cabang dari n. Infraorbitalis (v2)
- Rami labialis inferior cabang dari n. Mentalis (v3)

ALIRAN LIMFE

- Labia superior dan bagian lateral dari labia inferior dialirkan menuju Inn. Submandibularis
- Bagian medial dari labia inferior dialirkan menuju Inn. Submental

SALIVATORY GLAND

- Disebut juga Kelenjar Ludah;
- Berfungsi : Menghasilkan saliva (untuk pencernaan, lubrikasi cavum oris, antibacterial,);
- Klasifikasi :
 - Kelenjar ludah mayor : parotis, submaksilaris, submandibularis,
 - Kelenjar ludah minor : labiales, buccales, palatina, molars, lingualis
 - Kelenjar ludah intrinsik
 - Kelenjar ludah ekstrinsik

Parotid salivary gland lies in front of the ear

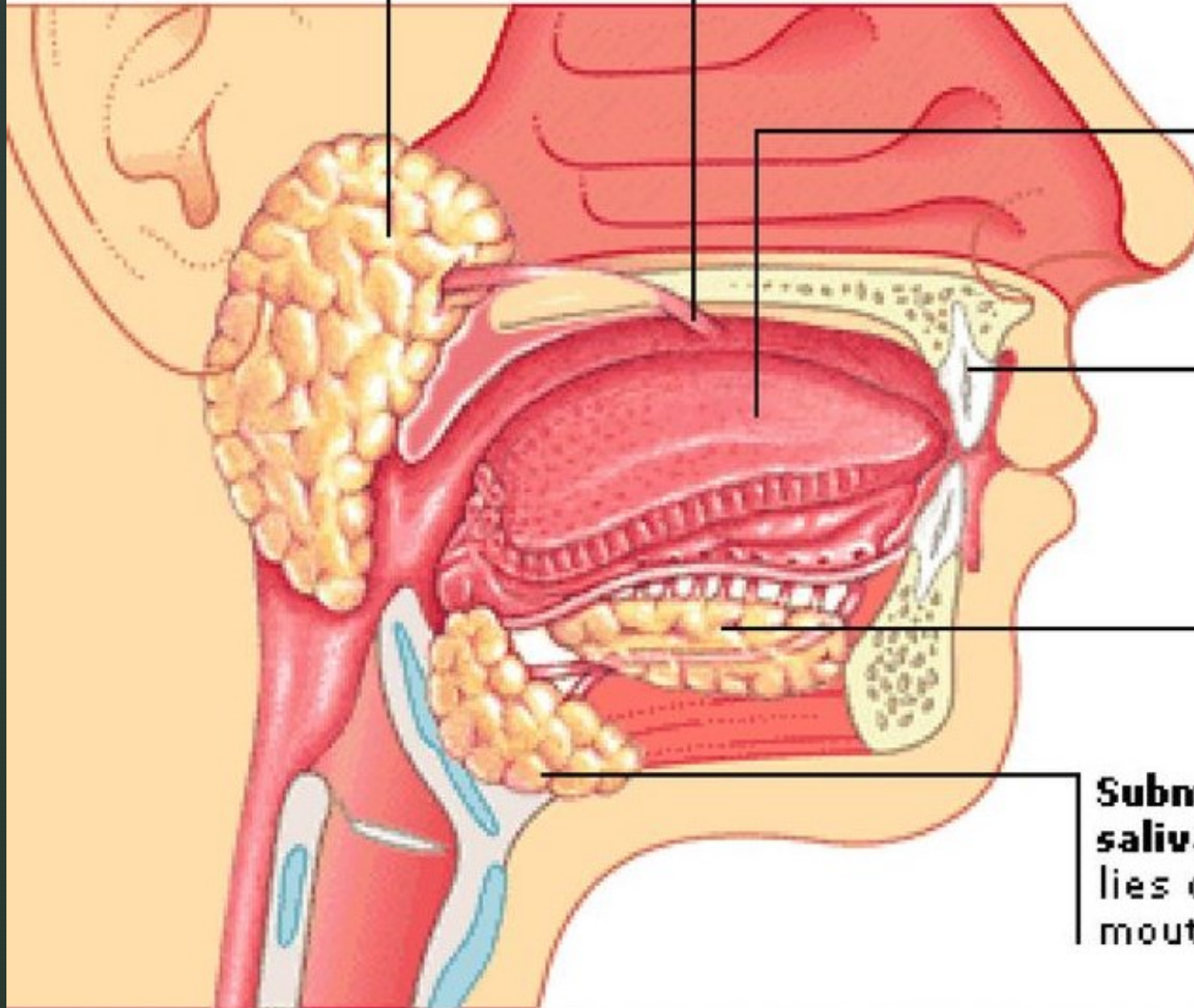
Salivary duct opens into the cheek

Tongue moves food during chewing and swallowing

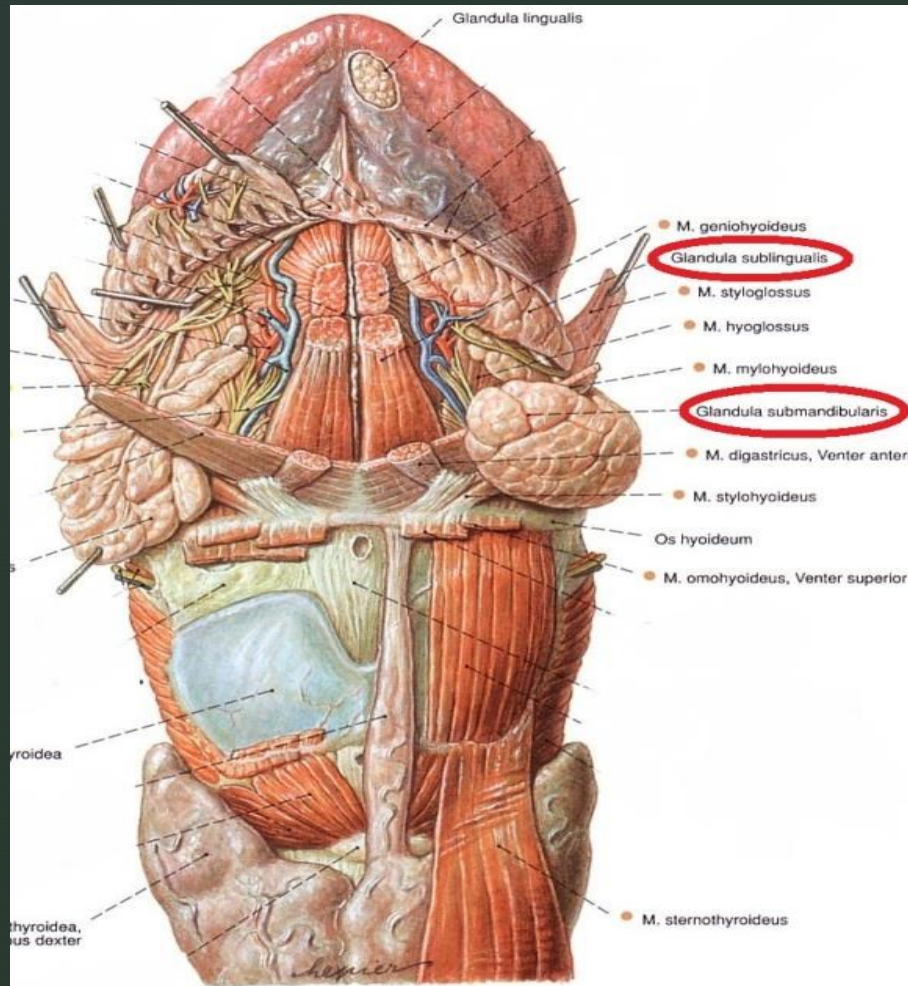
Teeth cut and grind food

Sublingual salivary gland is located under the tongue

Submandibular salivary gland lies deep in the mouth



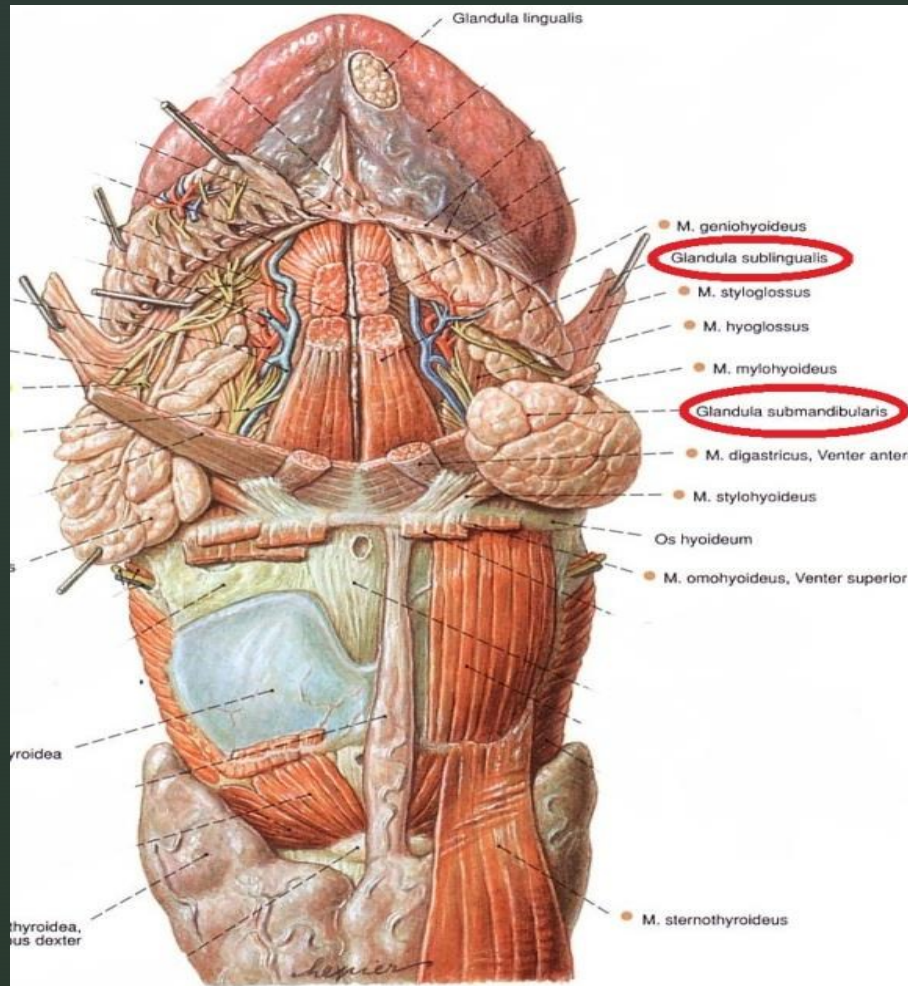
GLANDULA SALIVATOIRES



Glandula Submandibularis

- Terletak di posterior, ukurannya besar dan terdapat kumpulan syaraf yang dinamakan “*Ganglion Langley’s*”.
- Vaskularisasi →
A.V. Submentalis, A. Facialis
- Inervasi
 - Sensoris :
N. Lingualis
 - Simpatis : *Ganglion cervicale superior* Parasimpatis : *Ganglion submandibular* (VII)

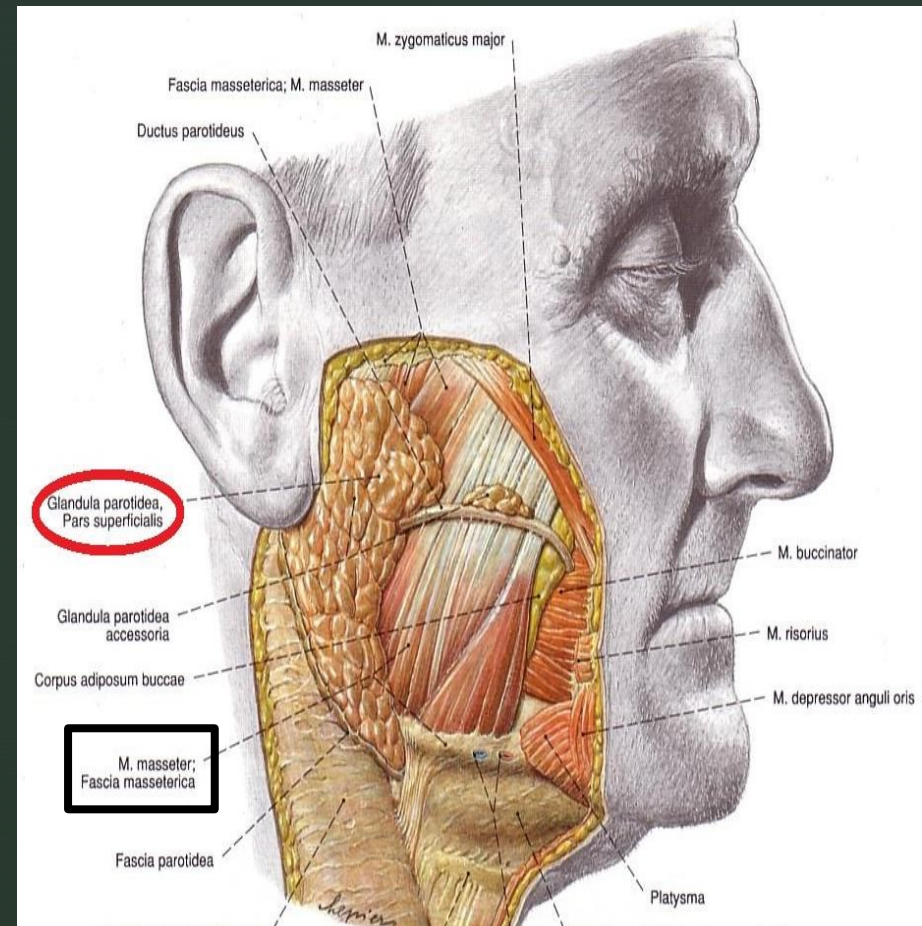
GLANDULA SALIVATOIRES



- GLANDULA SUBLINGUALIS
 - Terletak di anterior, ukurannya kecil
 - Bermuara ke plica sublingualis,
 - Melalui ductus Rivini
 - Vaskularisasi → *A. Submentalis & A. Sublingual*
- Inervasi
 - Sensoris : *N. Lingualis*
 - Simpatis : *Ganglion cervicale superior*
 - Parasimpatis: *Ganglion submandibular (VII)*

GLANDULA SALIVATOIRES

- Glandula parotis
- Terletak di fossa retromandibular. *Ductus Stenson* (Saluran kelenjar parotis melingkari *masseter* dan menembus *buccinator*).
- Bermuara ke dalam vestibulum oris setinggi M2
- Berisi: n. fascialis, v.temporalis superficialis, v.maxillaris interna, v. retromandibular
- Vaskularisasi → *A. Temporalis superficial*, *A. Carotid externa*, *V. Retromandibulari*
- Inervasi → Sensoris : *N.Auricula temporalis*
 - Simpatik : *Ganglion cervical superior*
 - Parasimpatis : *Ganglion oticum* (IX) → n. petrosus minor





SELAMAT BELAJAR DAN SEMOGA SUKSES



