



CAVUM THORAX

dr. Anung Putri Illahika, M.Si
LABORATORIUM ANATOMI
FK UMM

TUJUAN PEMBELAJARAN

- Mahasiswa mampu memahami denah cavum thorax
- Mahasiswa mampu mengaplikasikan garis imajiner dan struktur khas yang ada pada regio thorax
- Mahasiswa mampu memahami struktur penyusun dinding thorax
- Mahasiswa mampu menyebutkan vaskularisasi dan innervasi dinding thorax
- Mahasiswa mampu memahami tentang mediastinum beserta isinya

OUTLINE

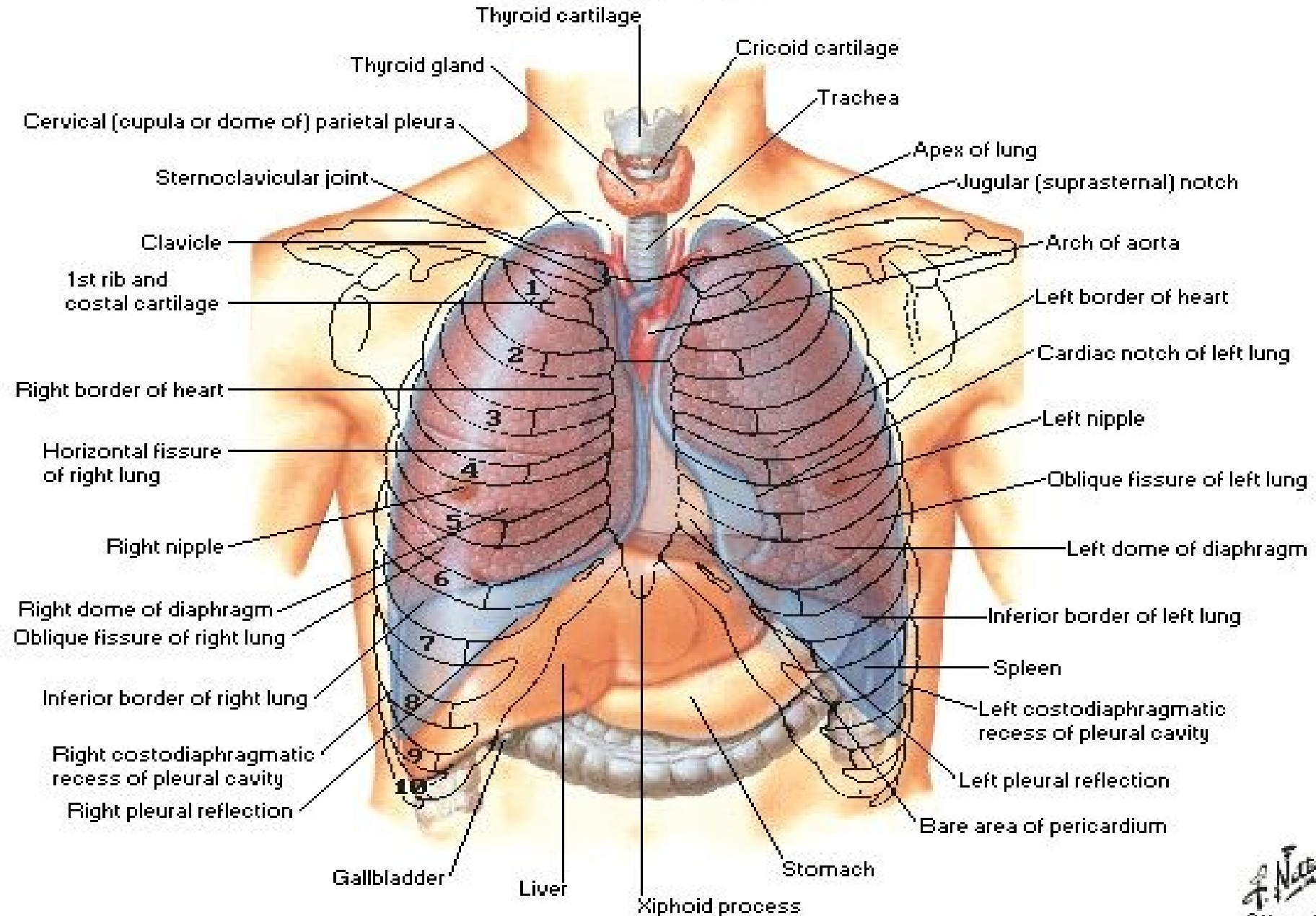
- TOPOGRAFI CAVUM THORAX
- DINDING THORAX
- MEDIASTINUM



TOPOGRAFI

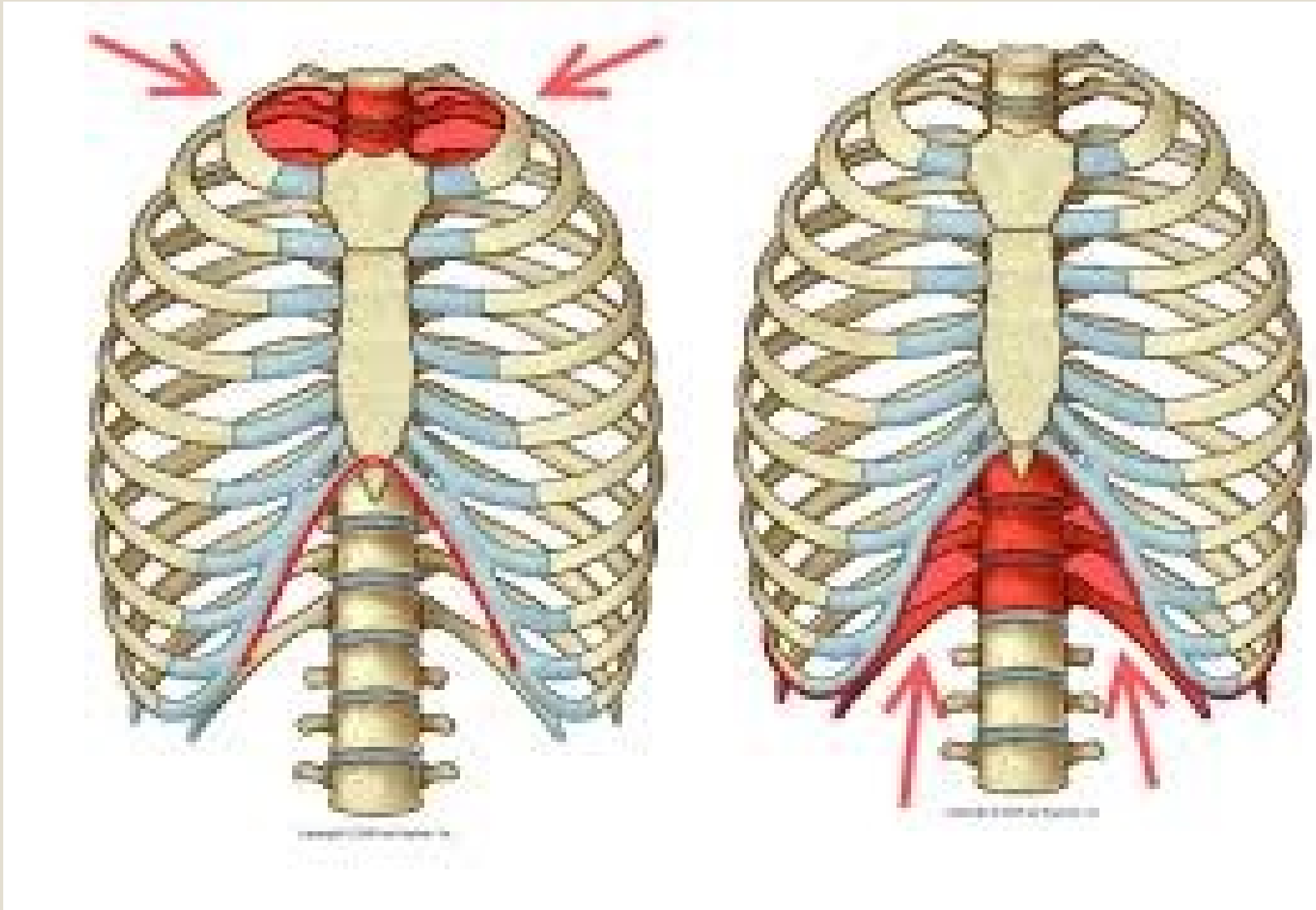
Topography of Lungs

Anterior View



TOPOGRAFI CAVUM THORAX

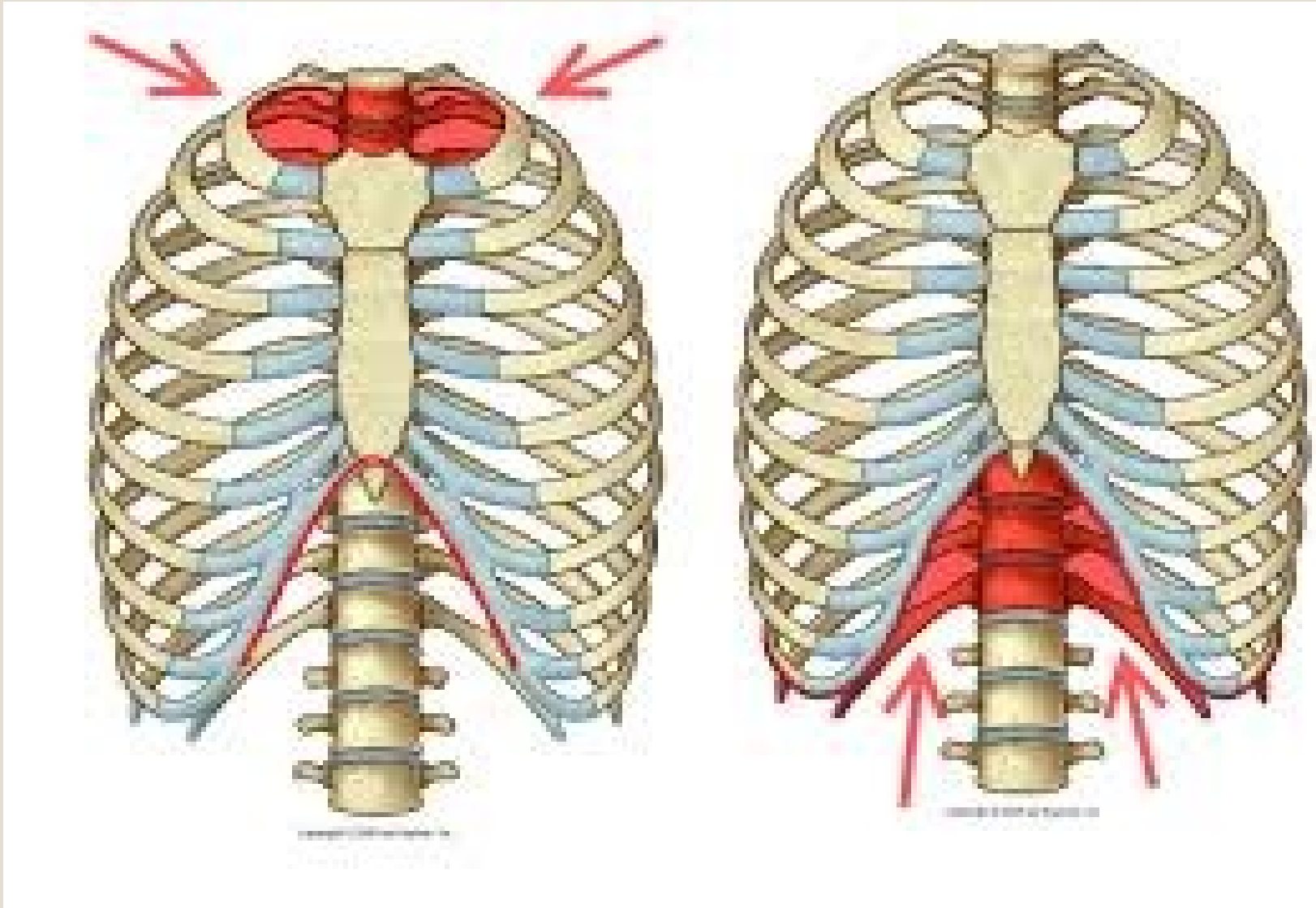
- Terletak antara regio colli dan abdomen;
- Berbentuk tabung
- Dibatasi oleh atap (apertura thoracis superior) dan alas (apertura thoracis inferior)



APERTURA THORACIS SUPERIOR

disusun oleh:

Manubrium sterni
(incisura jugularis
sterni), os costae 1,
vertebrae thoracalis 1



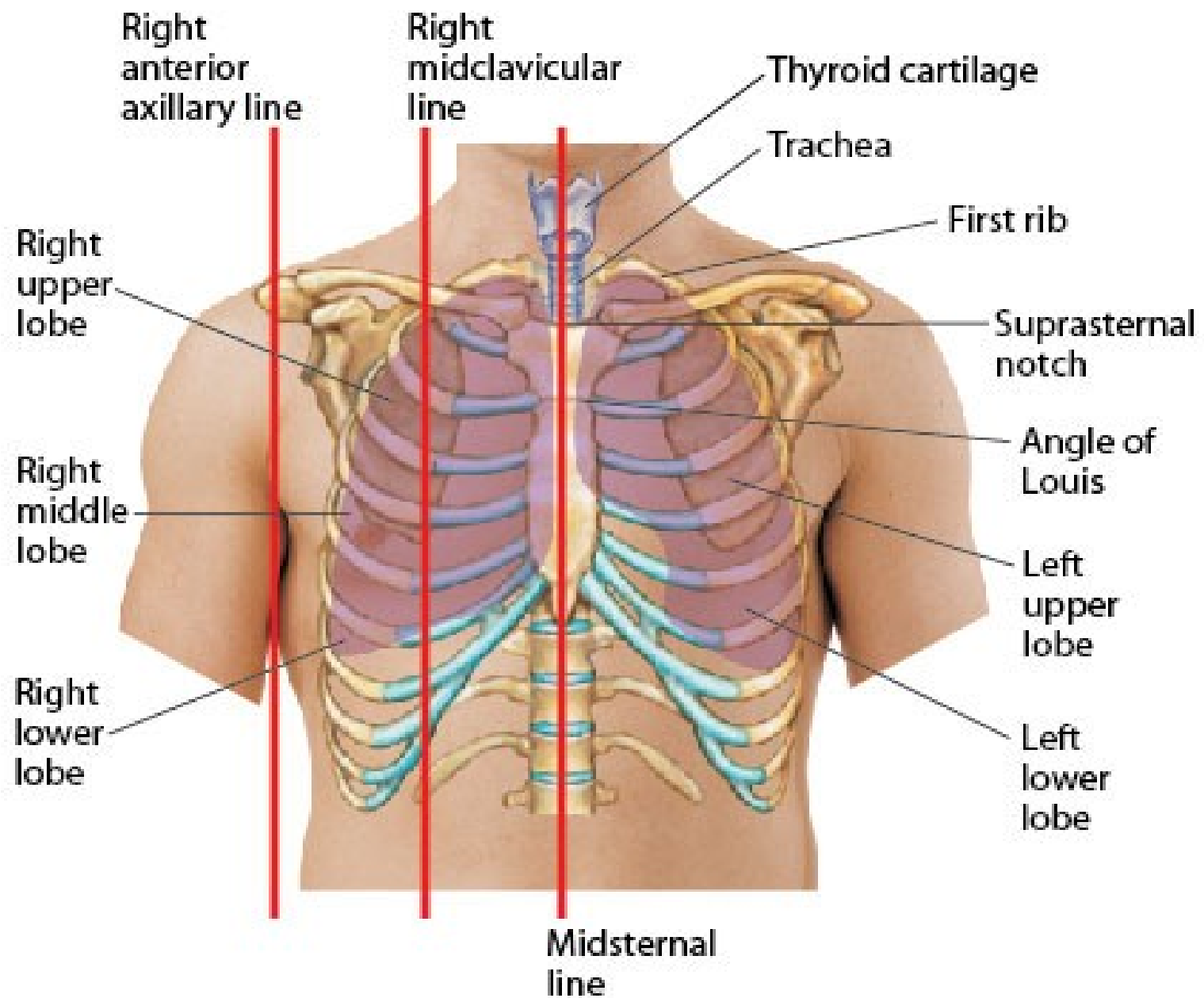
APERTURA THORACIS INFERIOR

disusun oleh:

- Processus xyphoideus,
- Pars cartilaginis costa X – XII, disebelah ventral, membentuk arcus costarum,
- Cartilaginis costa X – XII, disebelah lateral,
- Corpus vertebrae thoracalis XI



GARIS IMAJINER

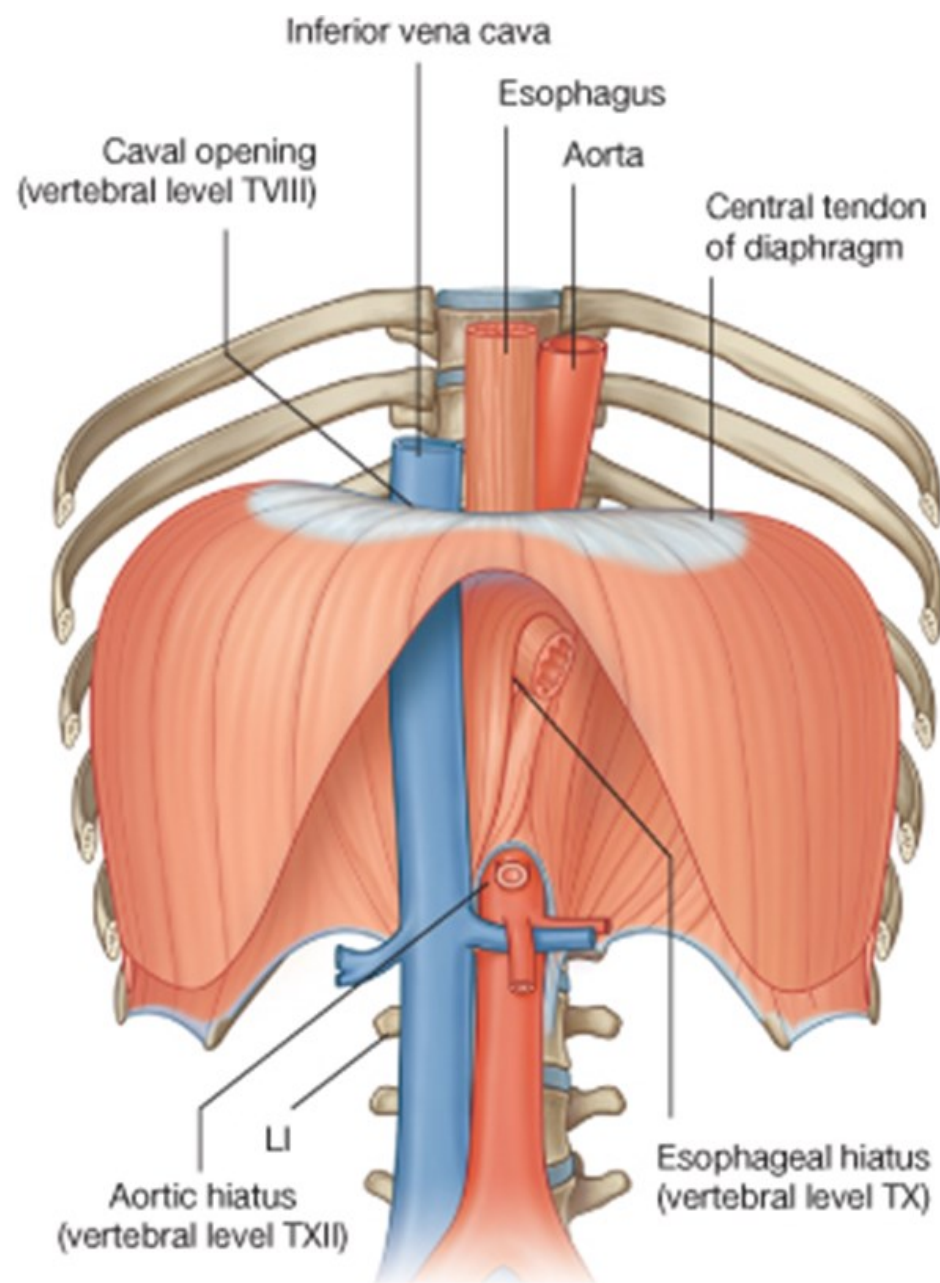


GARIS IMAJINER DINDING THORAX

1. Linea mediana anterior/ linea mid sternal garis imajiner yg merupakan perpotongan antara bidang median dengan permukaan depan tubuh anterior,
2. Linea mediana posterior garis imajiner yg merupakan perpotongan antara bidang median dengan permukaan belakang tubuh posterior,
3. Linea sternalis , garis imajiner sesuai tepi kanan kiri sternum sternalis,
4. Linea medioclavicularis , garis imajiner. sejajar linea mediana yang melalui pertengahan clavicula medioclavicularis,
5. Linea parasternalis garis imajiner yg sejajar & berjarak sama dengan linea. mid.clav .& linea. sternalis parasternalis,
6. Linea axillaris anterior , garis imajiner sesuai dengan lipatan ketiak depan anterior,
7. Linea axillaris posterior , garis imajiner sesuai dengan lipatan ketiak belakang posterior,
8. Linea axillaris media antara 6 & 7



STRUKTUR KHUSUS



STRUKTUR KHUSUS

- V. cava inferior → **foramen venae cavae** (setinggi vert th VIII).
- Esophagus, n.vagus → **hiatus esophagus** (tepat di kiri garis tengah setinggi vert th X).
- Aorta, ductus thoracicus, v.azygos, v.hemiazygos → **hiatus aorticus** (di belakang perlekatan posterior diaphragma setinggi vert th XII).

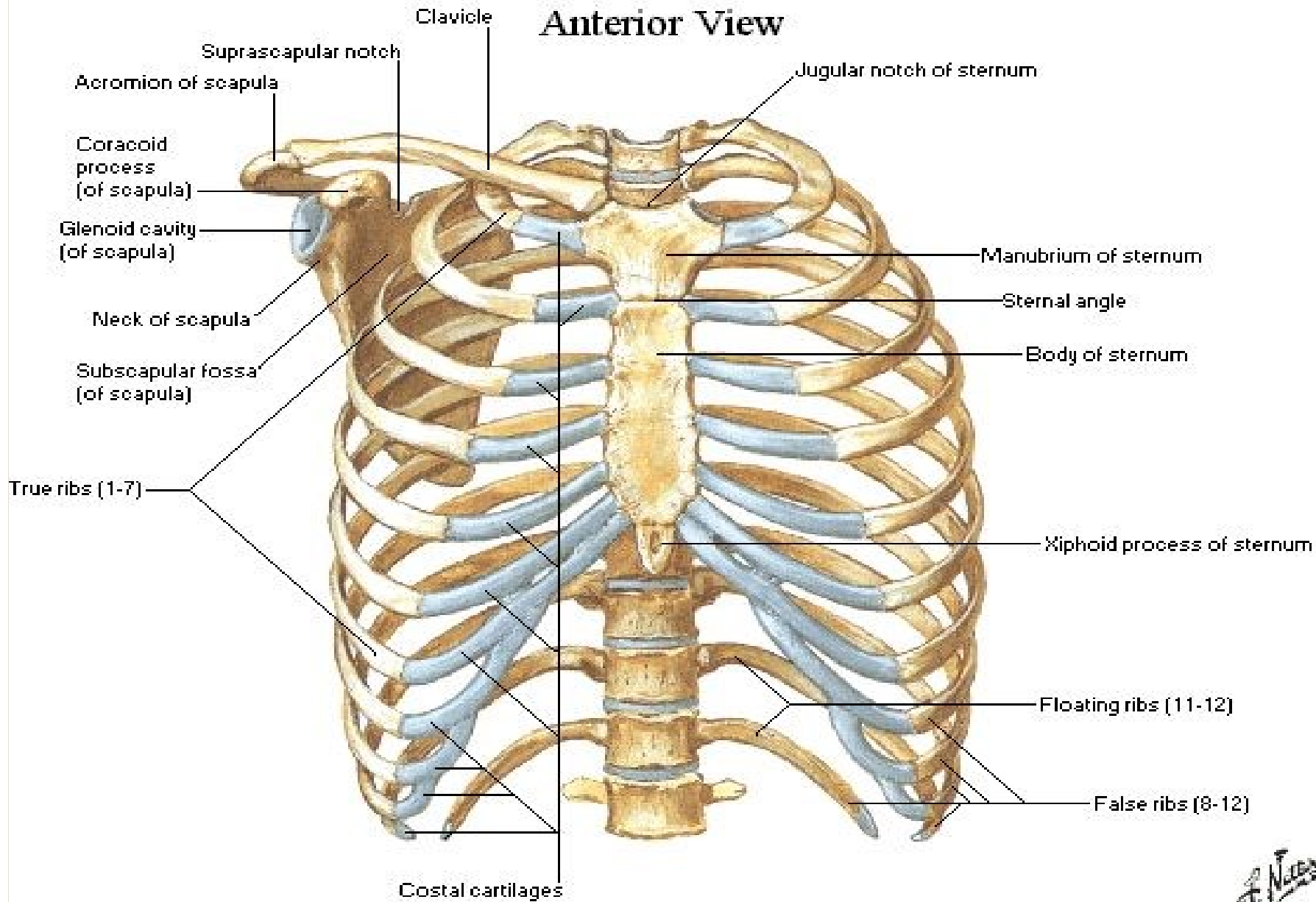


DINDING THORAX

PENYUSUN

- SKIN
- LEMAK
- GLANDULA MAMMAE
- MUSCULUS
- TULANG

Bony Framework of Thorax

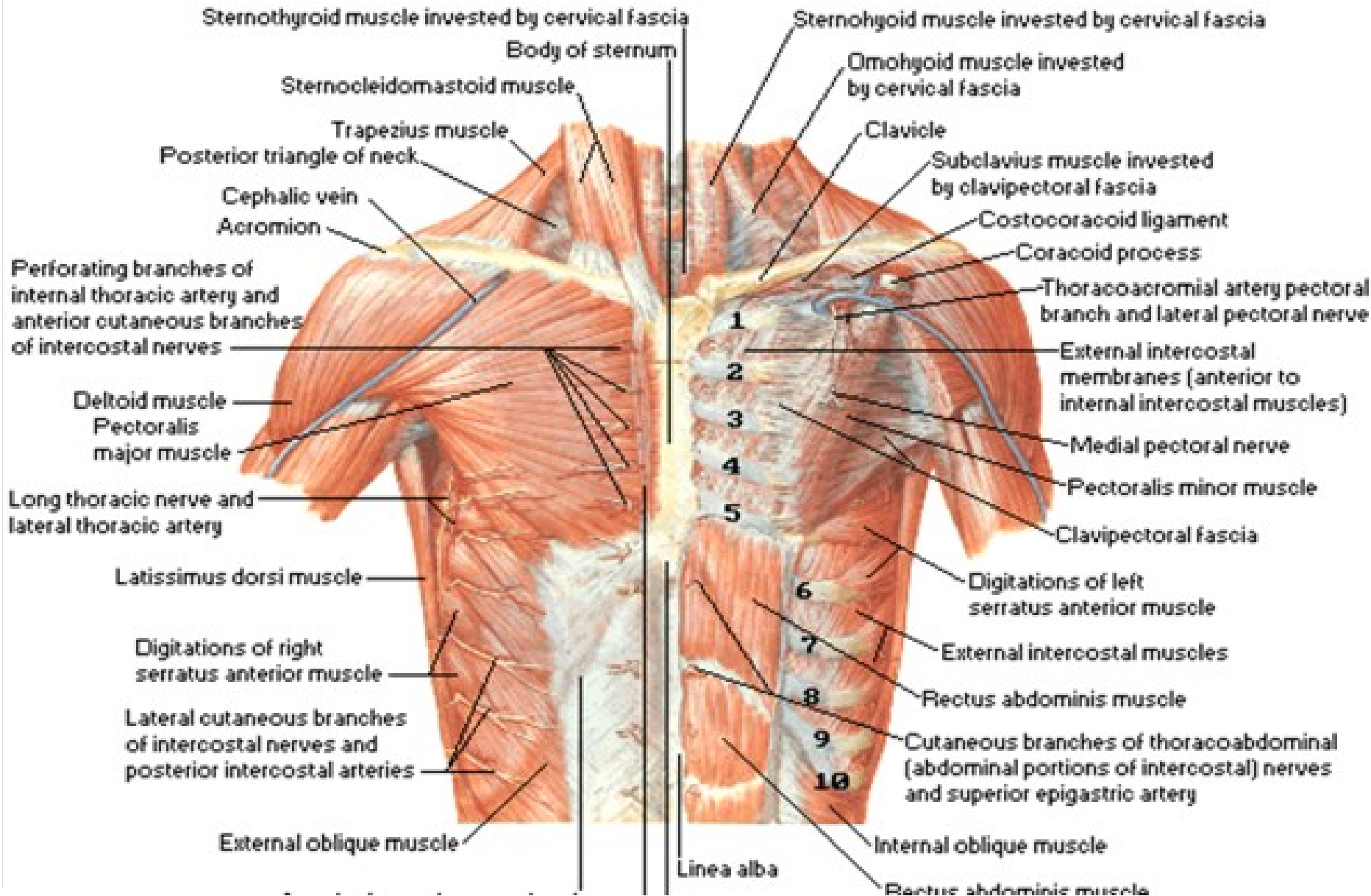


TULANG PENYUSUN DINDING THORAX

Dibentuk oleh ossa thoracica yang terdiri dari :

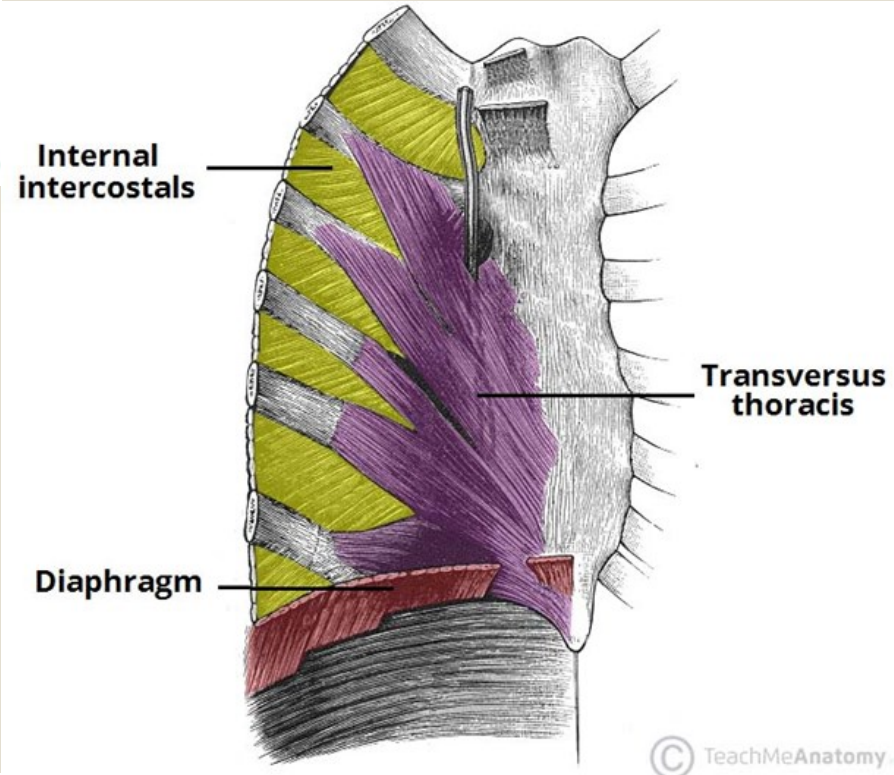
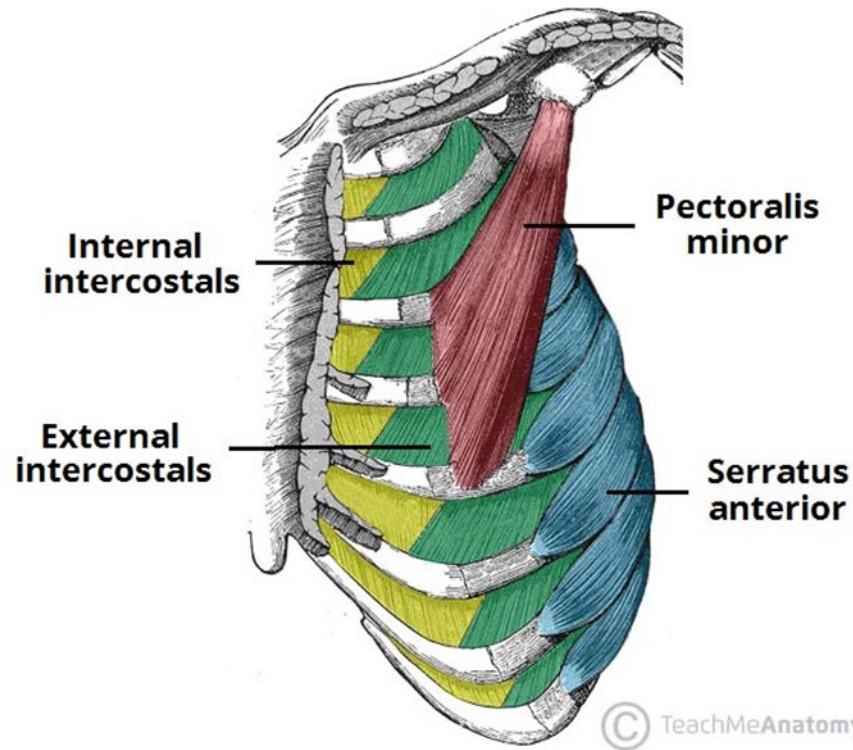
- Vertebra thoracalis berjumlah 12 buah
- Costae sebanyak 12 pasang
- Sternum

Anterior Thoracic Wall



MUSCULUS SUPERFICIALIS

- ◆ m.pectoralis major, m.pectoralis minor
- ◆ m.rectus abdominis
- ◆ m.obliquus externus abdominis
- ◆ m.serratus anterior
- ◆ m.latissimus dorsi
- ◆ m.trapezius
- ◆ m.rhomboideus major, m.rhomboideus minor
- ◆ m.levator scapulae
- ◆ m.serratus posterior



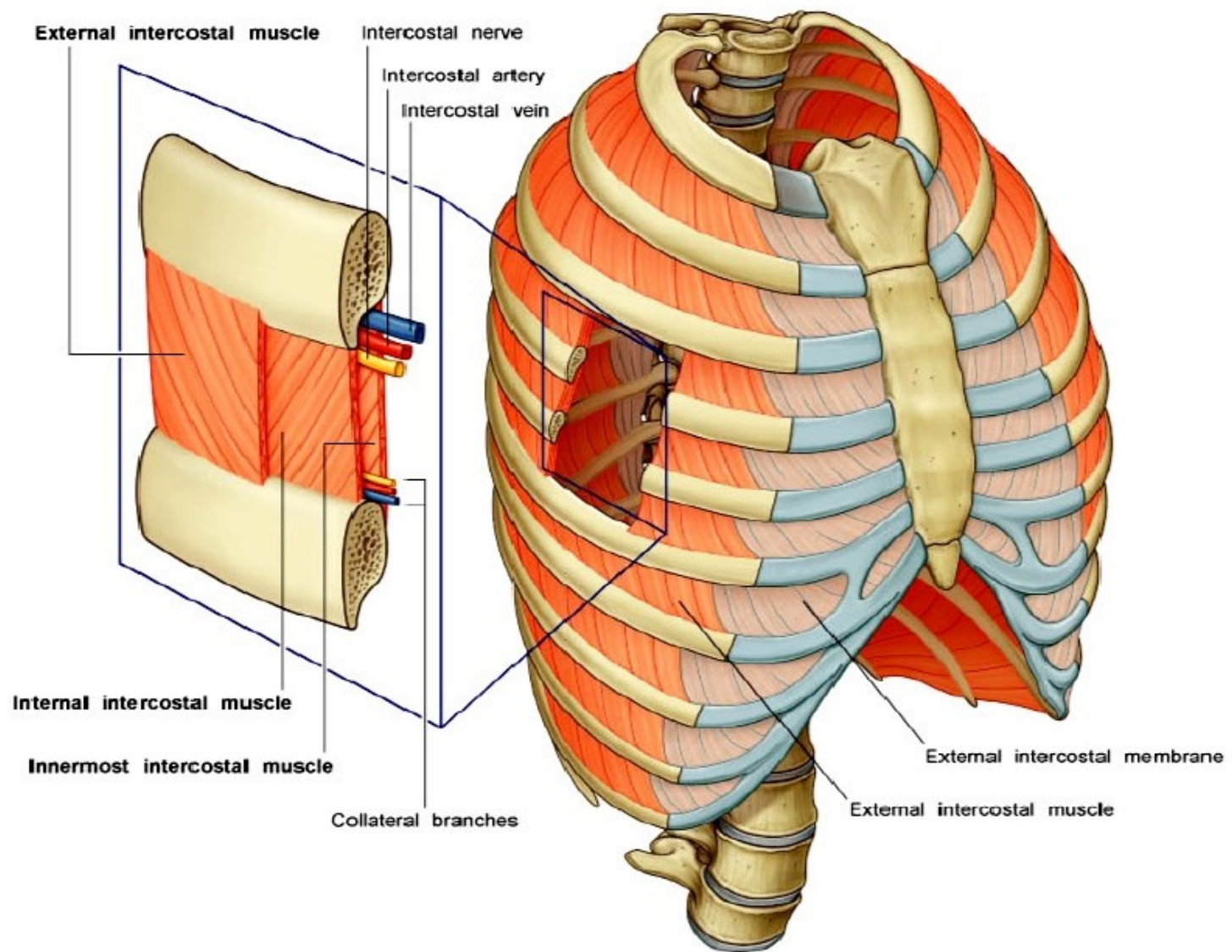
LAPISAN INTERMEDIA DAN PROFUNDUS

m.intercostalis externus dan m.intercostalis internus

M. Transversus thoracis



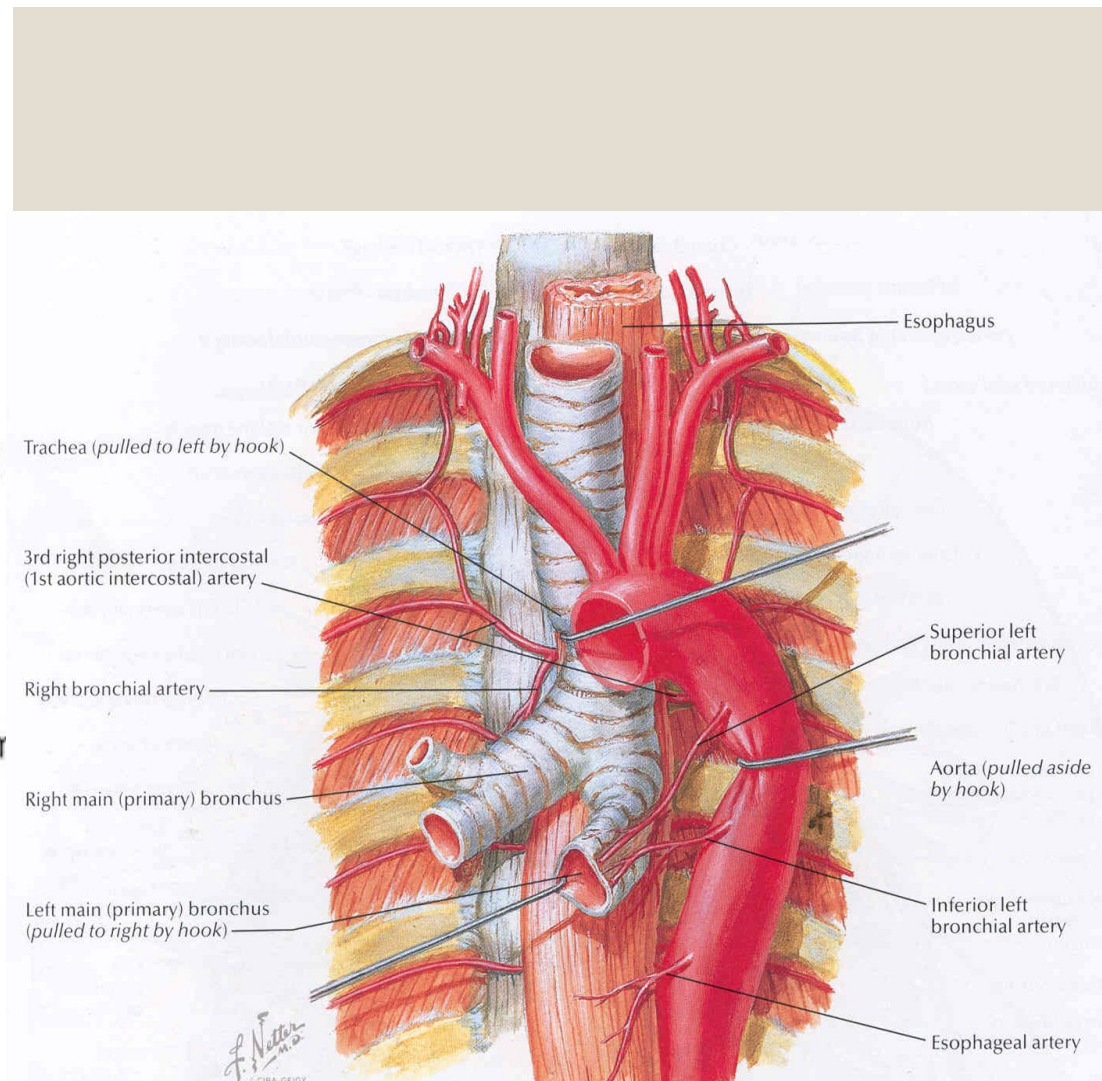
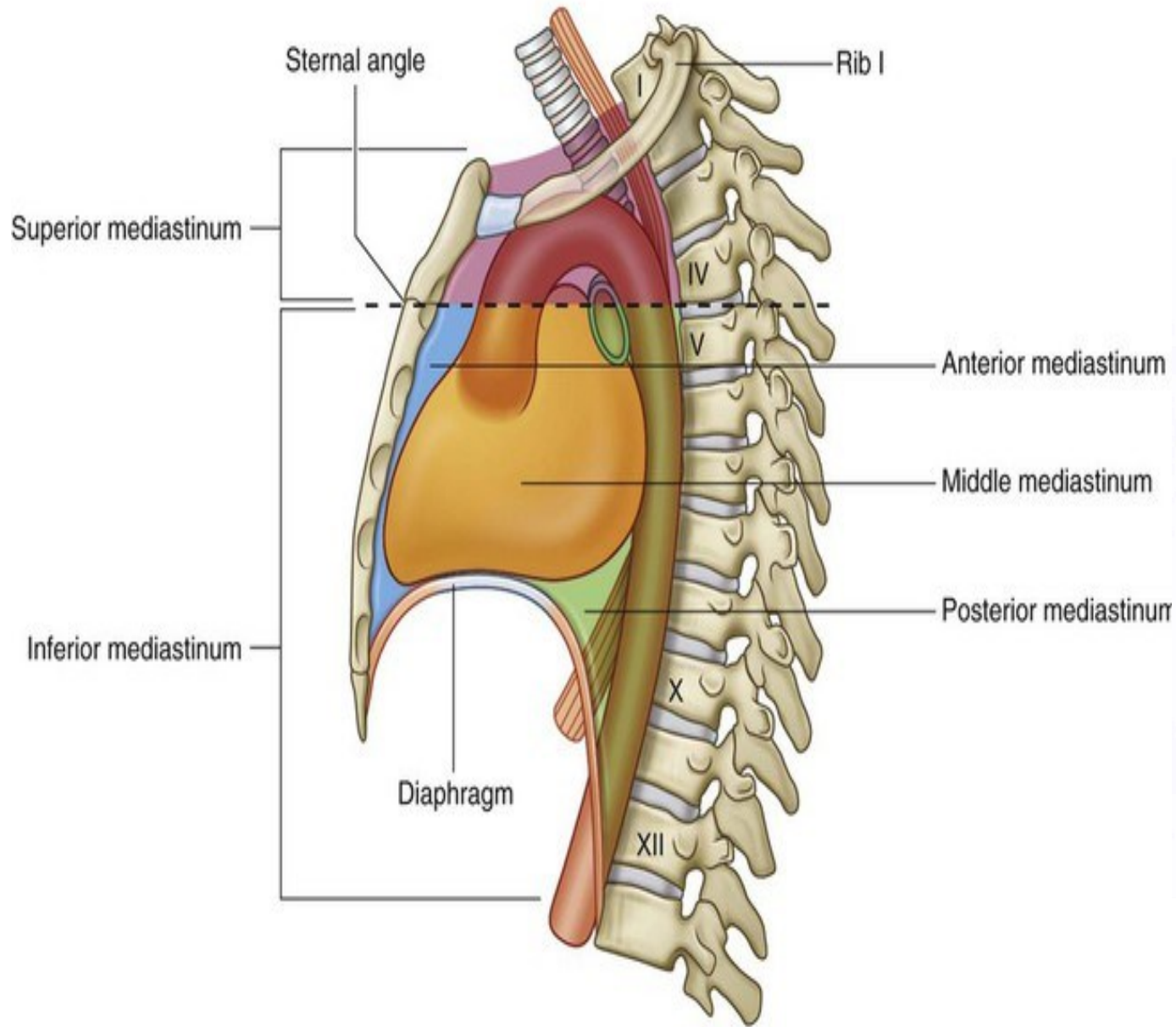
VASKULARISASI DAN INNERVASI



- Suplai arteri:
 - A. subclavia → Trunkus costocervicalis → a.intercostalis suprema → **dua a. intercostales posterior teratas.**
 - Aorta thoracica → **9 a.intercostalis terbawah.**
 - A.subclavia → a.thoracica interna → **aa. Intercostales anteriores.**
- Drainase vena
 - Bermuara pada v.azygos atau
 - Bermuara pada v.thoracica interna → v. brachiocephalica.
- Drainase lymphatic
 - Bermuara pada nodi parasternales → trunkus bronchomediastinales
 - Bermuara pada nodi intercostales
 - Bermuara pada nodi diaphragmatica
- Innervasi
 - Rami anteriores n. spinalis T1-T11 → **n.intercostales** (u/ anestesi) → **ramus cutaneus lateralis** dan **ramus cutaneus anterior.**
 - Ramus anterior n.spinalis T12 → **n.subcostalis**
- Letak vena, arteri dan nervus intercostalis di dalam sulcus costae berturut-turut dari cranial ke caudal



MEDIASTINUM



MEDIASTINUM SUPERIOR

- a. Thymus
- b. vena anonyma = vena innominata = vena brachiocephalica dextra
- c. vena anonyma = vena innominata = vena brachiocephalica sinistra
- d. Vena cava superior
- e. Oesophagus
- f. Trachea
- g. N. Recurrens sinister
- h. Ductus thoracicus
- i. Arcus aorta
- j. N. vagus

MEDIASTINUM ANTERIOR

- a. Lymphonodi
- b. Jaringan ikat dan jaringan lemak

MEDIASTINUM MEDIA

- a. Cor beserta pericardium
- b. Aorta ascenden
- c. V. Cava superior pars caudalis
- d. Muara v. Azygos
- e. V. Pulmonalis dextra
- f. V. Pulmonalis sinistra
- g. N. Phrenicus dextra et sinistra

MEDIASTINUM POSTERIOR

- a. Aorta Thoracalis
- b. V. Azygos
- c. V. Hemiazygos
- d. N. Vagus
- e. N. Phrenicus
- f. Bifurcatio Trachea
- g. Bronchus
- h. Oesophagus
- i. Ductus thoracicus
- j. lymphonodi

ALHAMDULILLAH
SEMANGAT BELAJAR
SEMOGA BERMANFAAT